

ALTA FLORESTA

MATO GROSSO – BRASIL



ESTRATÉGIA PARA O DESENVOLVIMENTO SUSTENTÁVEL DA AMAZÔNIA

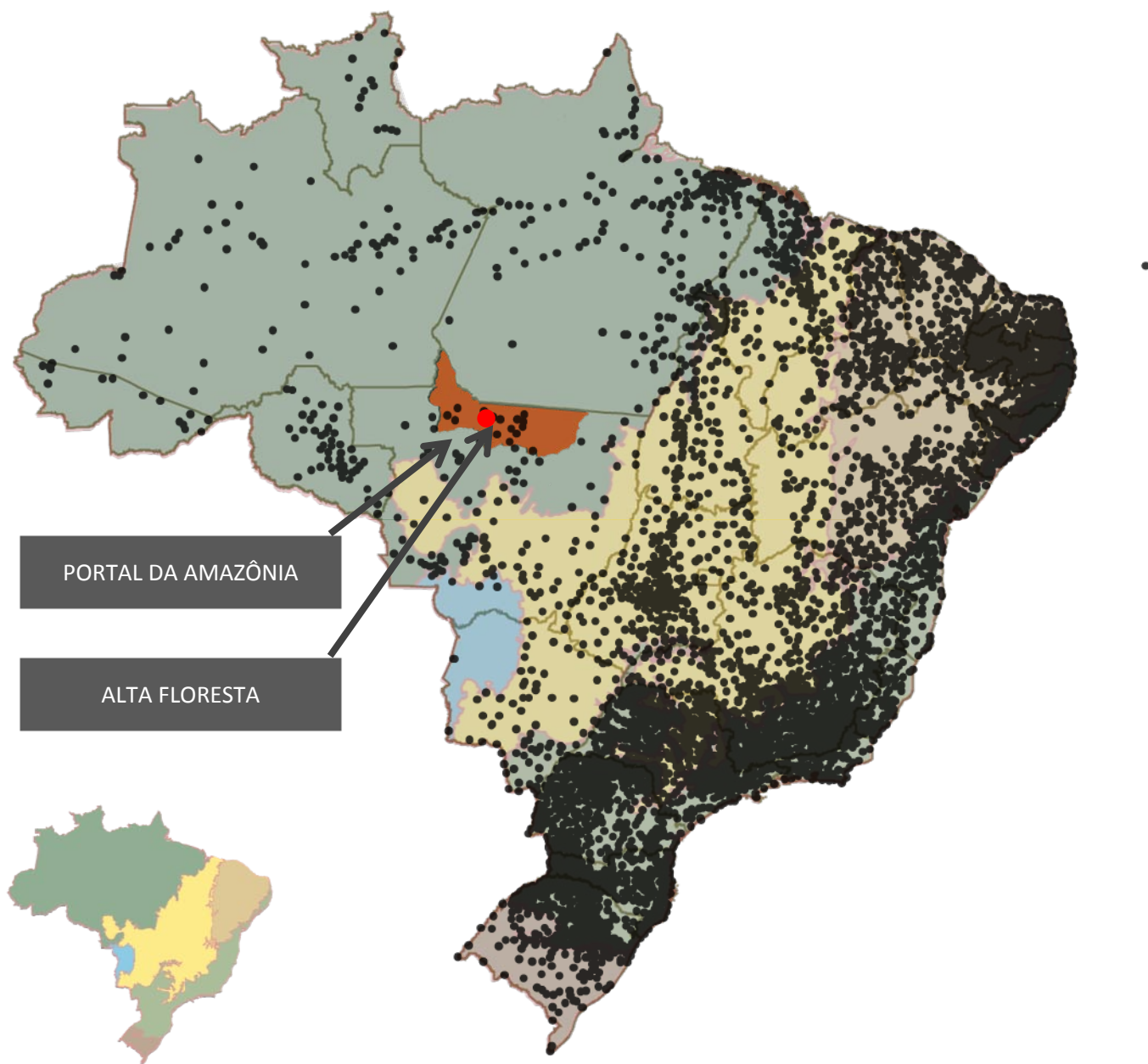


PREFEITURA MUNICIPAL DE ALTA FLORESTA
ESTADO DE MATO GROSSO

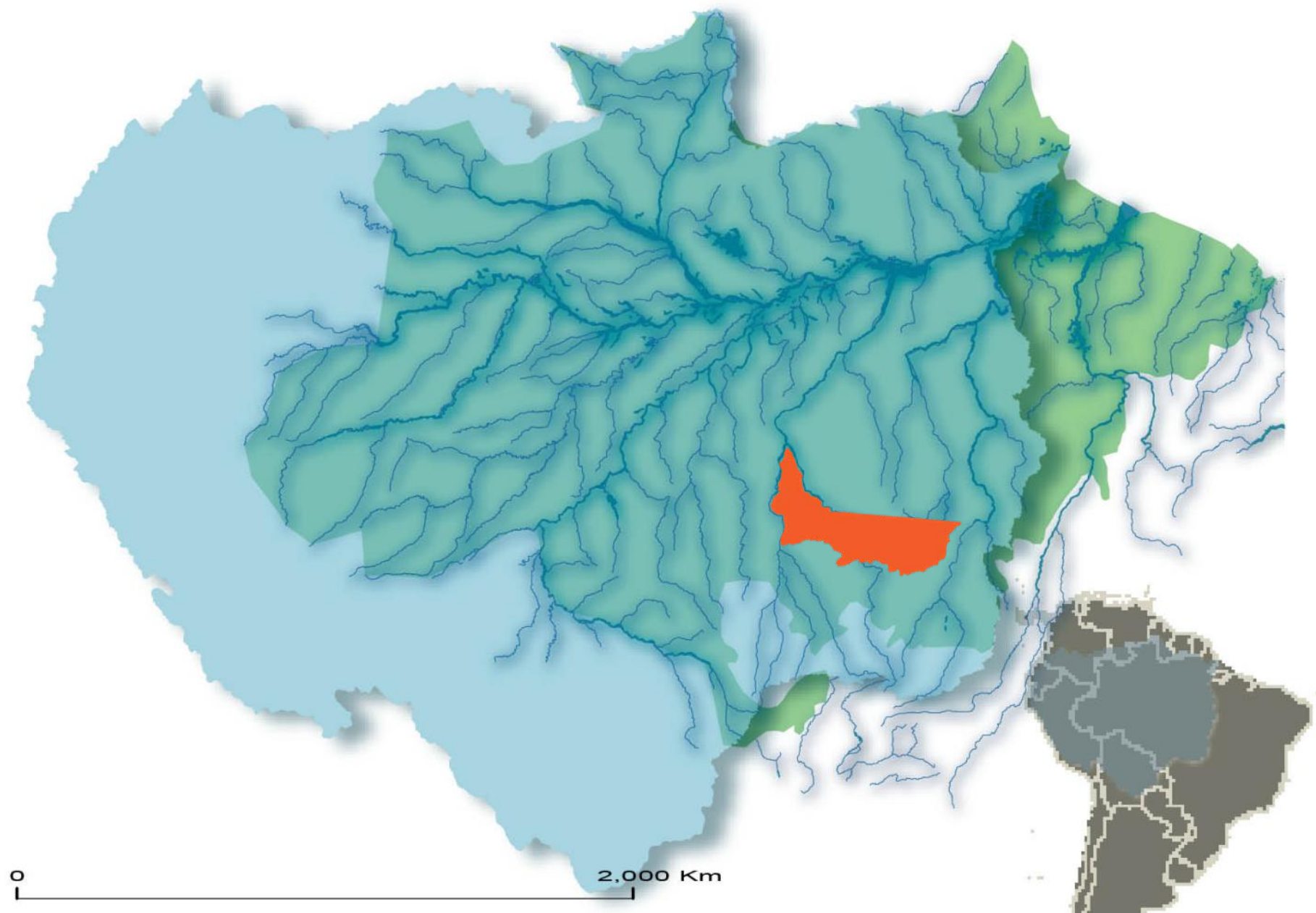
SEC. DE MEIO AMBIENTE
JANEIRO - 2010

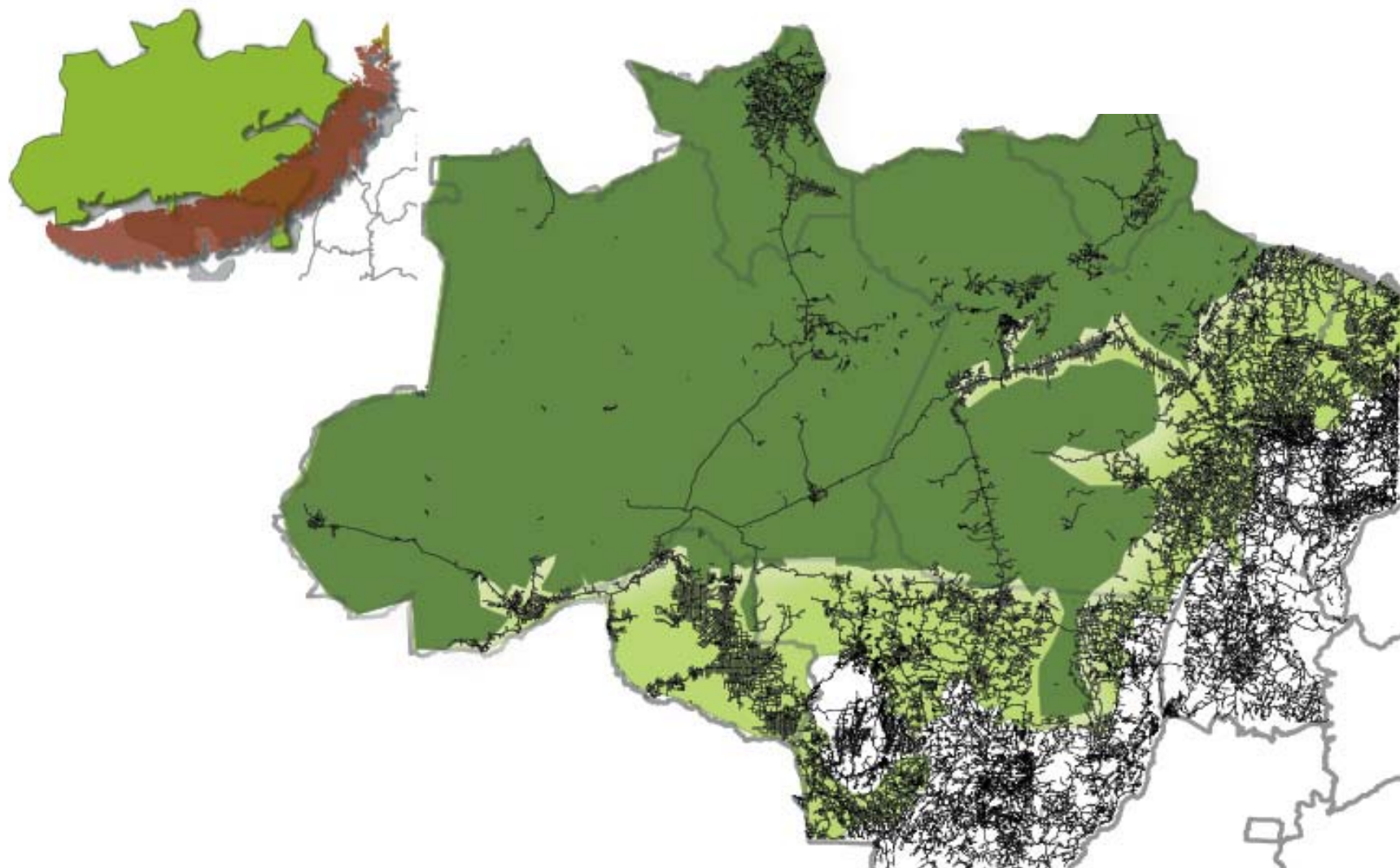


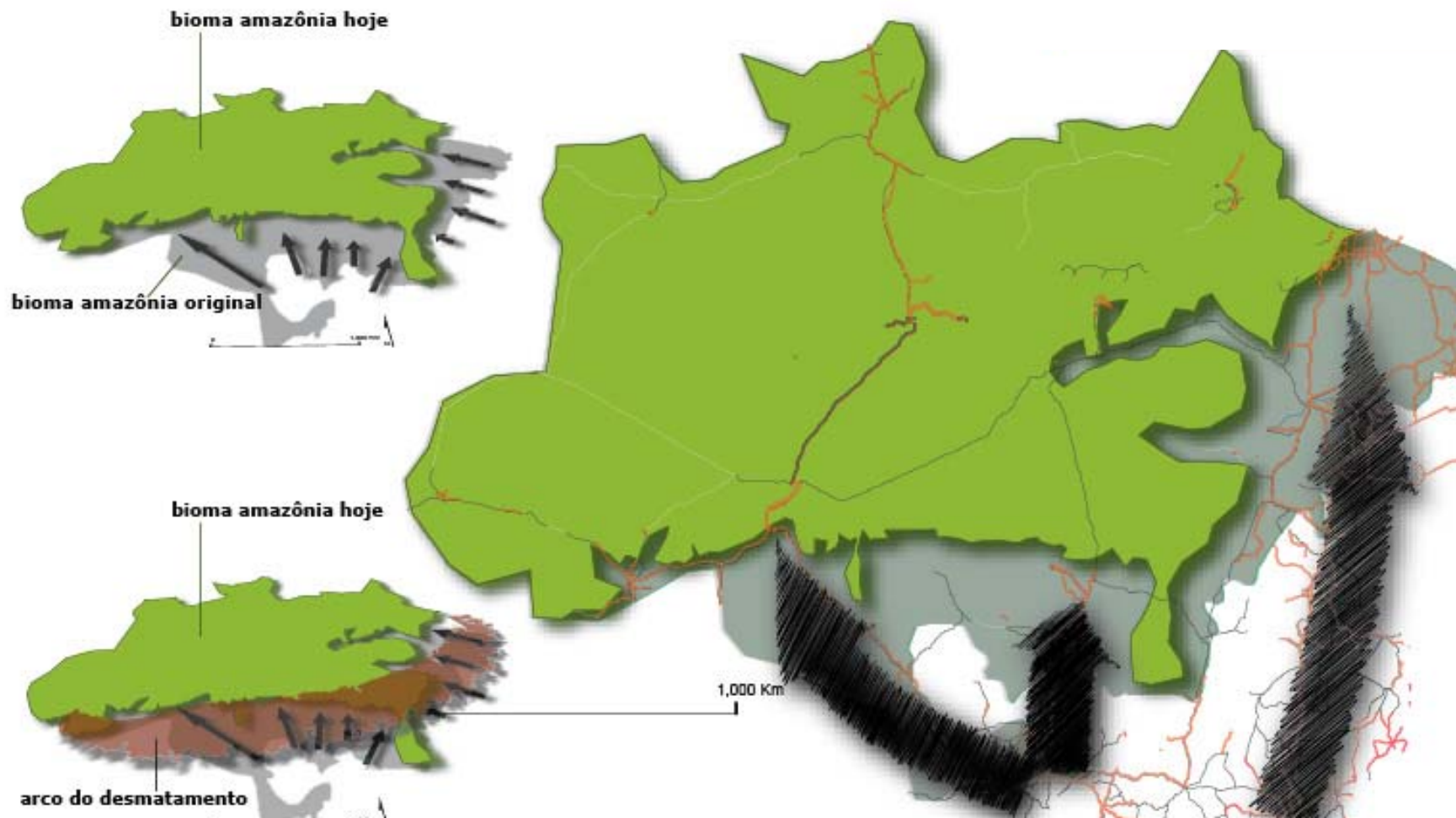
LOCALIZAÇÃO ALTA FLORESTA

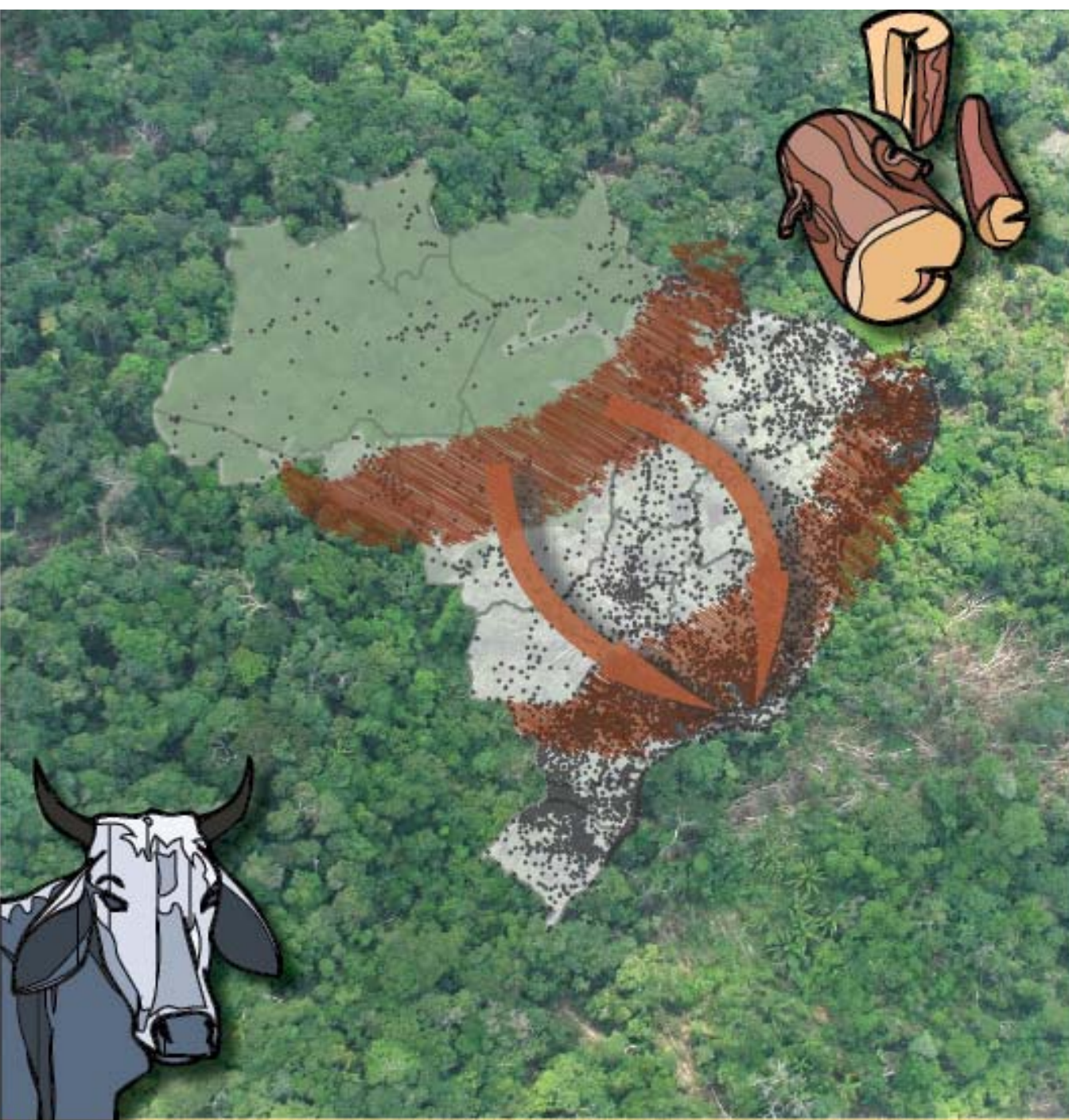


SITUAÇÃO









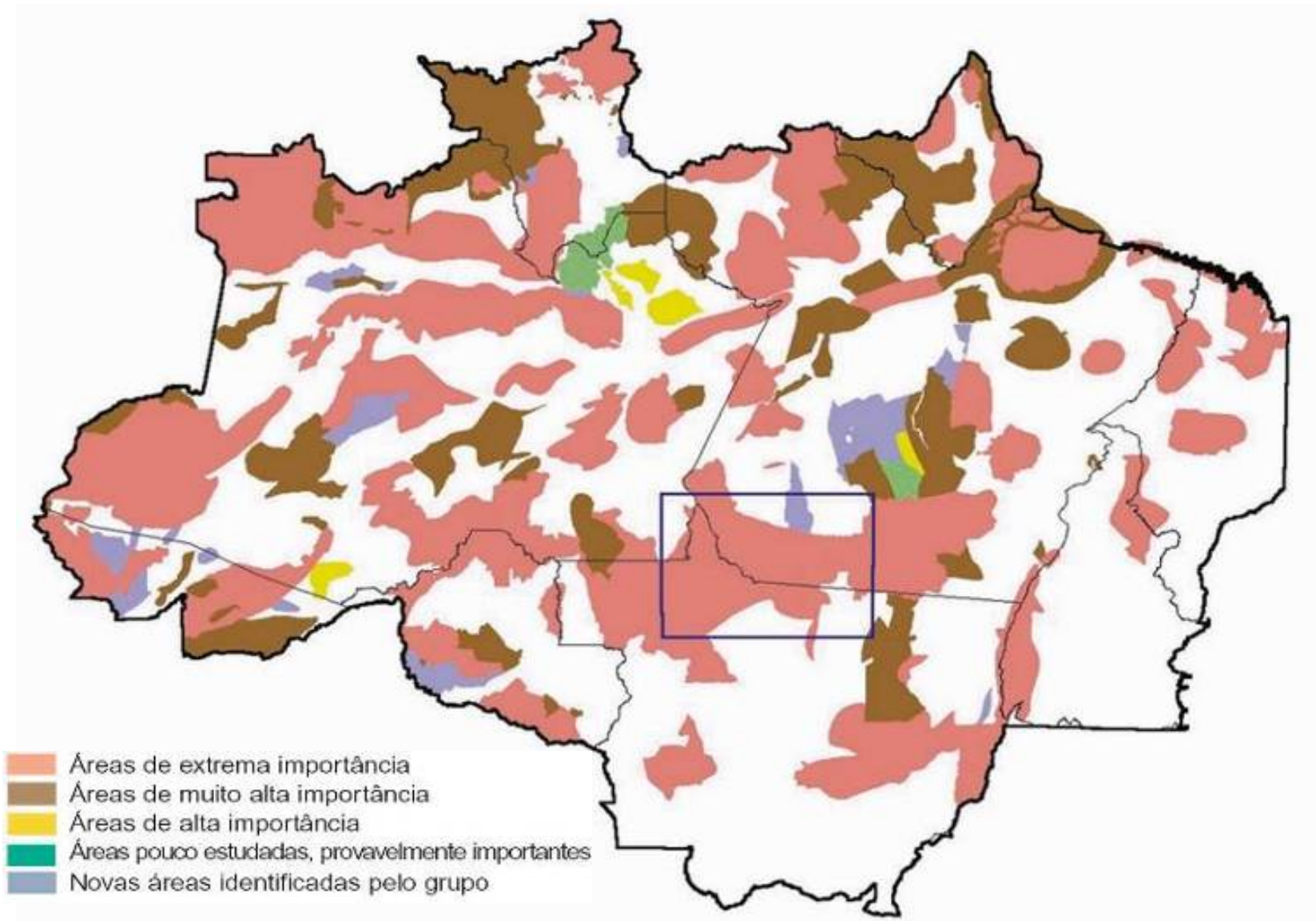
ATIVIDADE ECONÔMICA CONSUMO DE PRODUTOS



- 80% da madeira da Amazônia abastece Rio de Janeiro e São Paulo



- Rebanho bovino da Amazônia Legal - 74 milhões
- 1/3 do rebanho do País
- 2007 - Amazônia legal teve 10 milhões de abates = 41% dos abates de todo o Brasil



Áreas Prioritárias para Conservação, Ministério do Meio Ambiente, maio de 2004.



600 espécies de Aves

- 1/2 das espécies da Amazônia
- 1/3 das espécies do Brasil







PROGRAMA
flora
 Cristalino

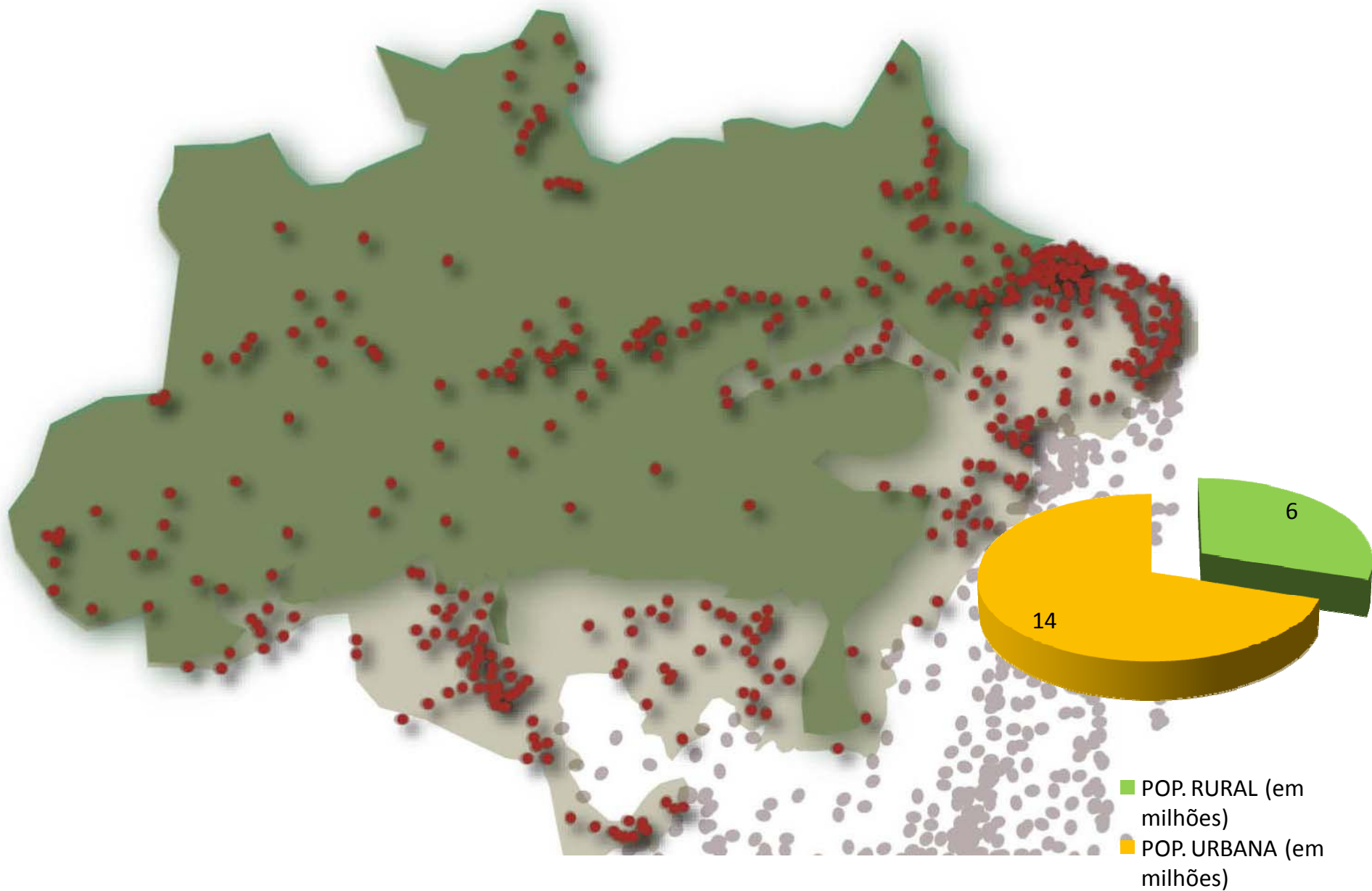


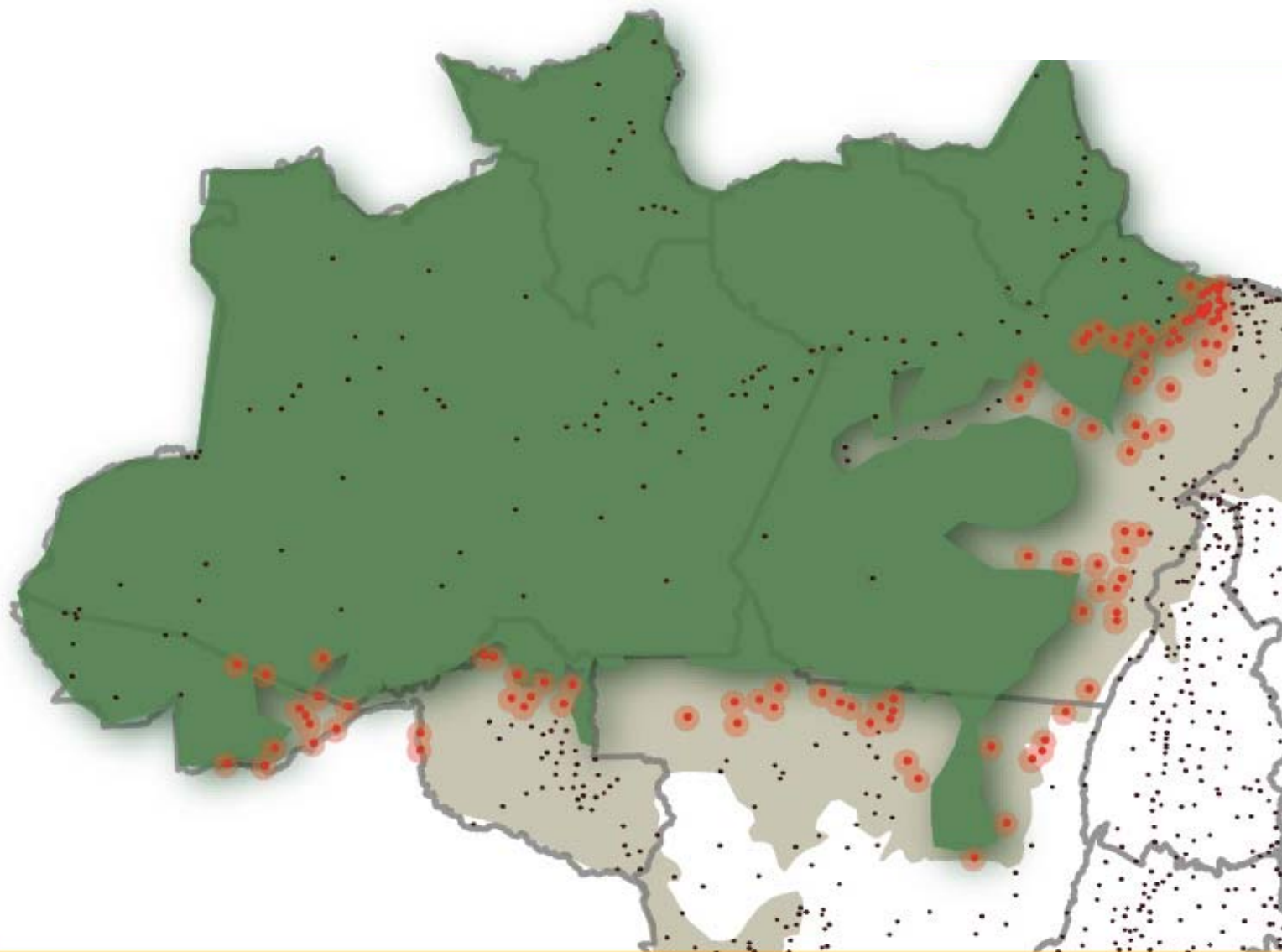


CIDADES

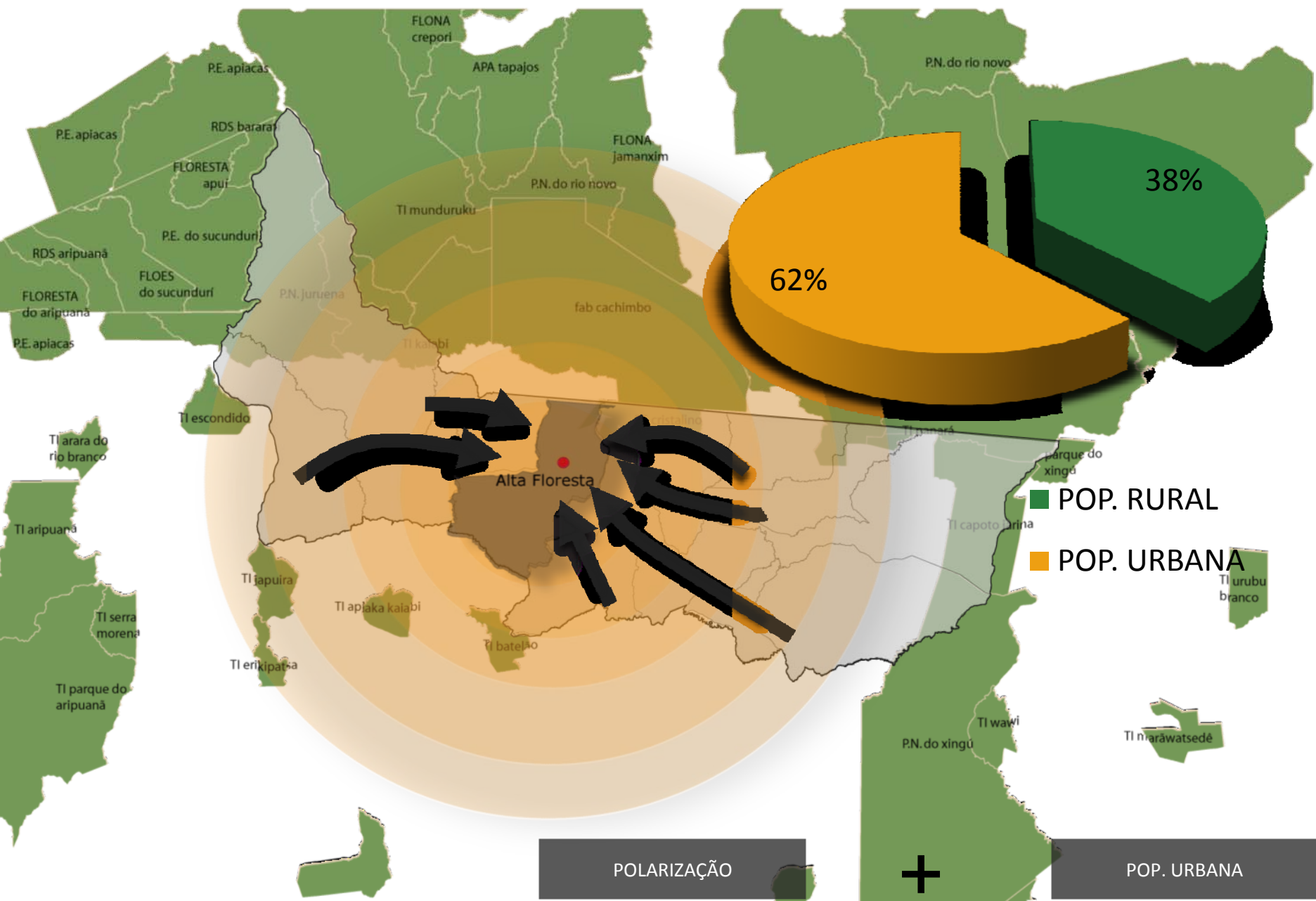
UMA ESTRATÉGIA PARA
CONSERVAÇÃO

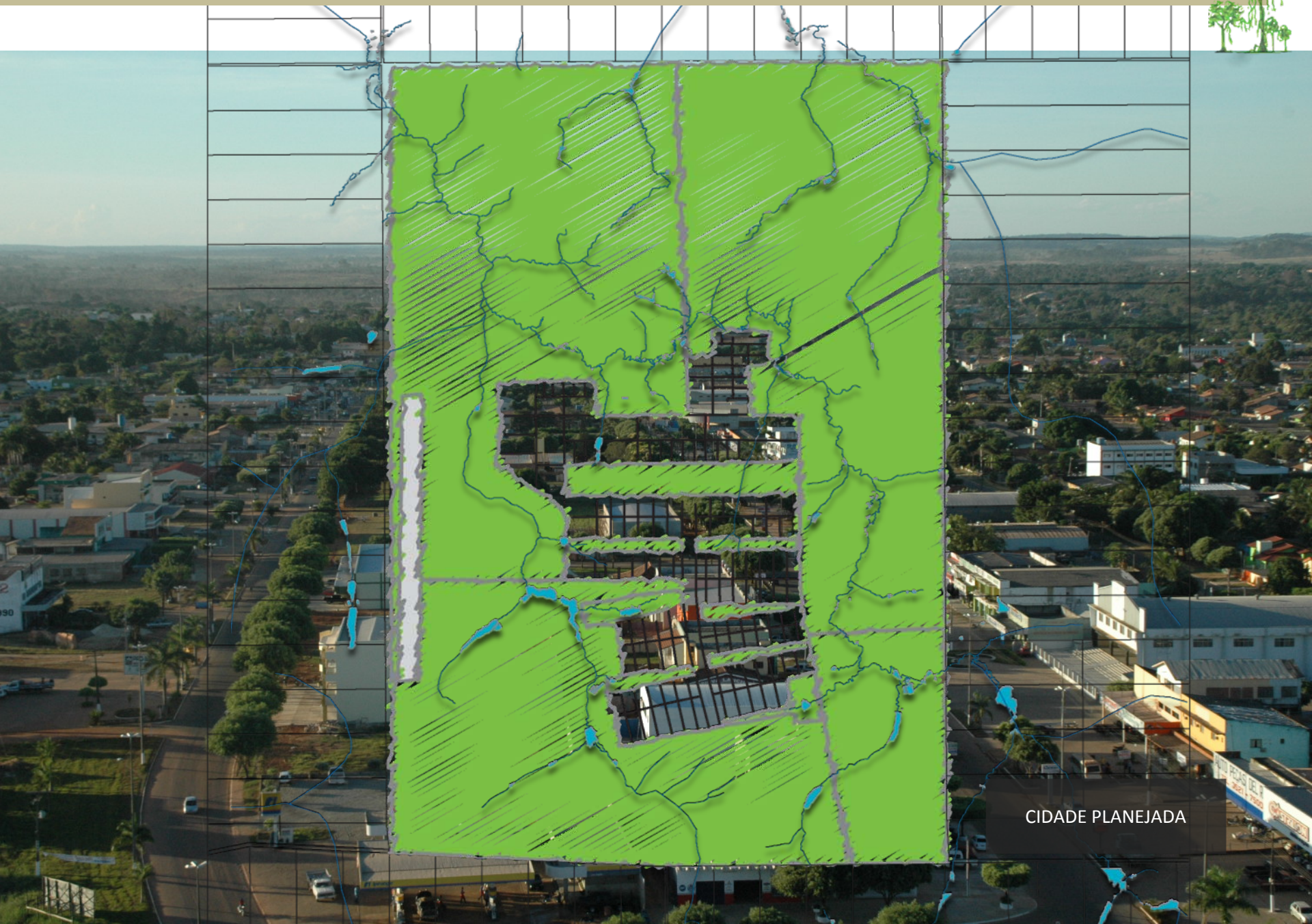
CIDADES DA AMAZÔNIA





POSIÇÃO ESTRATÉGICA





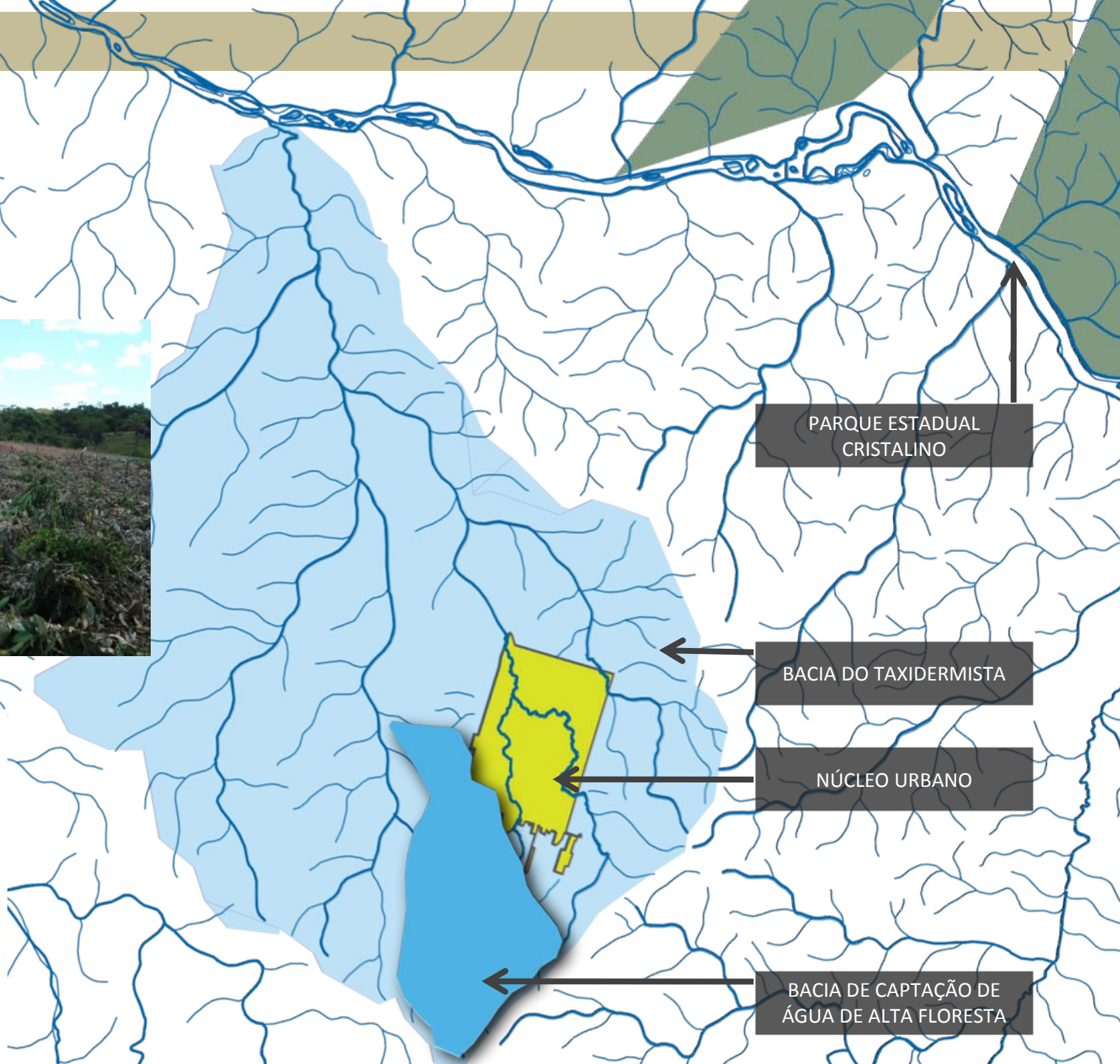
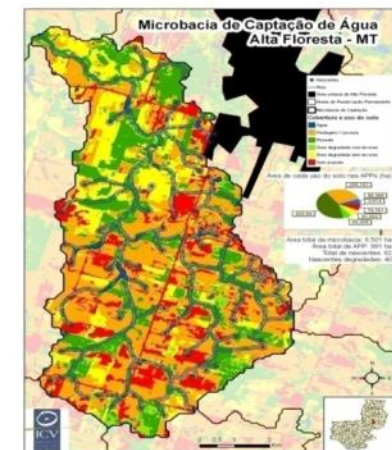
CIDADE PLANEJADA



ÁGUA



UNIDADE
DEMONSTRATIVA



Adote uma Nascente



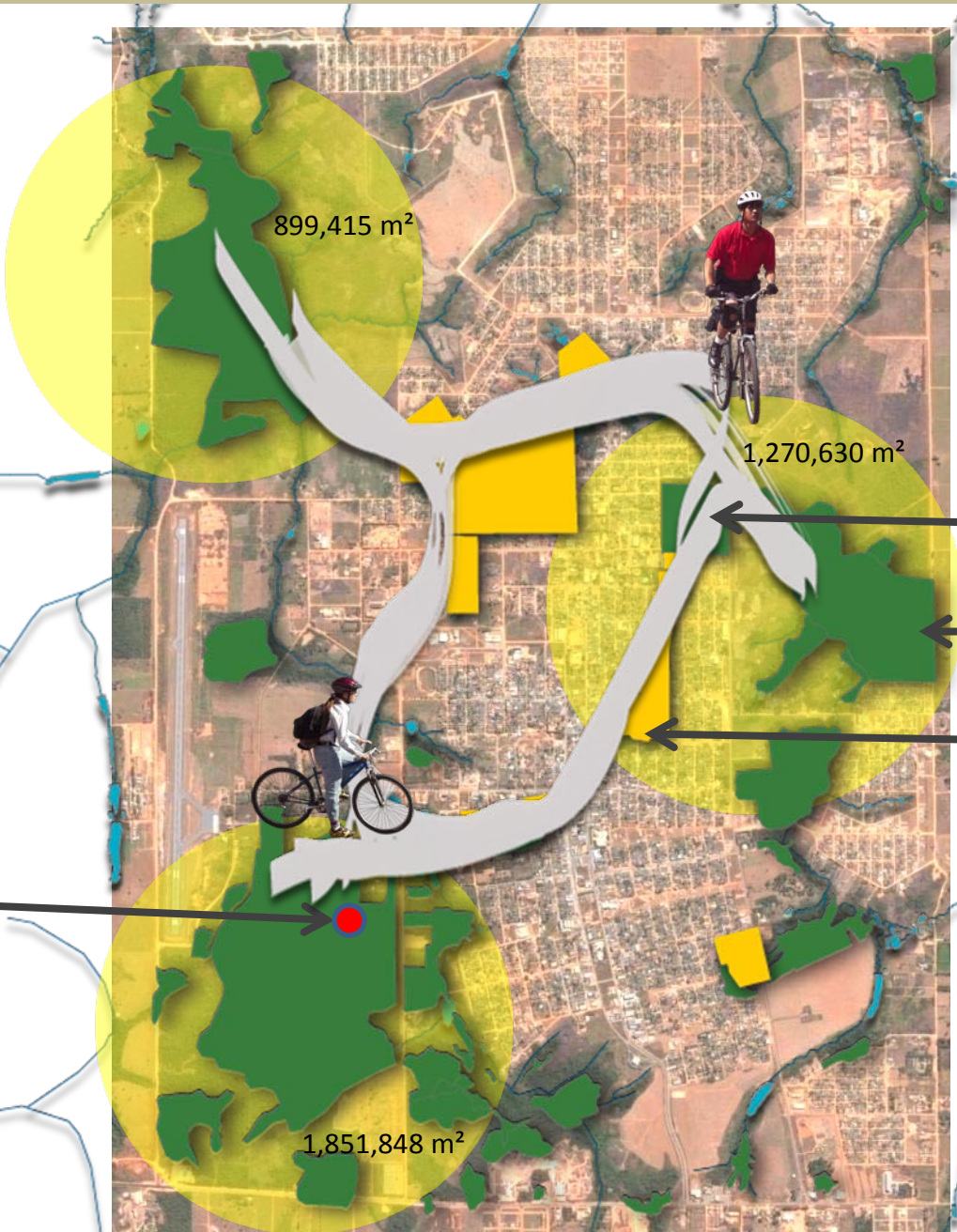
PROJETO
SEMEANDO
VIDA

FRAGMENTO FLORESTAL URBANO



NINHO DE HARPIA DENTRO DA CIDADE DE ALTA FLORESTA

FLORESTA AMAZÔNICA HOTEL



4,021,893 m²



CIRCUITO DE PARQUES URBANOS DE ALTA FLORESTA

FRAGMENTO FLORESTAL URBANO

ÁREAS PÚBLICAS



ÁREA DE TRANSIÇÃO– 15m

ÁREA DE PRESERVAÇÃO
PERMANENTE – APP
50m DE CADA LADO DO
CÓRREGO

ÁREA DE TRANSIÇÃO– 15m



RECUPERAÇÃO DA ÁREA DE
PRESERVAÇÃO
PERMANENTE

EDIFÍCIOS PÚBLICOS

- BIBLIOTECAS
- CRECHES
- ESCOLAS

TRANSPOSIÇÕES
ELEVADAS

CÓRREGO URBANO

- CICLOVIAS
- CAMINHOS
- ÁREAS RECREATIVAS
- EQUIPAMENTOS PÚBLICOS



CIDADES ESTRATÉGICAS PARA CONSERVAÇÃO

