



TEKOHA  
RESAI  
SÁMBYHYHA  
SECRETARÍA DEL  
AMBIENTE

TETÁ REKUÁI  
GOBIERNO NACIONAL  
Jajapo ñande raperã ko'ãga guive  
Construyendo el futuro hoy

# *Secretaria del Ambiente*

- *DIRECCION GENERAL DE PROTECCIÓN Y CONSERVACIÓN DE LA BIODIVERSIDAD*

*AREAS SILVESTRE PROTEGIDAS*

*VIDA SILVESTRE*

*PESCA CONTINENTAL*

*INVESTIGACION MUSEO DE HISTORIA NATURAL*





TEKOHA  
RESAI  
SÁMBYHYHA  
SECRETARÍA DEL  
AMBIENTE

TETÁ REKUÁI  
GOBIERNO NACIONAL  
Jajapo ñande raperã ko'ãga guive  
Construyendo el futuro hoy

# *Dirección de Áreas silvestre Protegida*

- *Parque Nacionales 14*
- *Reservas de Recursos Manejados 2*
- *Monumento Natural 10*
- *Monumento Científico 1*
- *Reserva Ecológica 2*
- *Total de superficie 2.356.236,49 HAS*





TEKOHA  
RESAI  
SÁMBYHYHA  
SECRETARÍA DEL  
AMBIENTE

TETÁ REKUÁI  
GOBIERNO NACIONAL  
Jajapo ñande raperã ko'ãga guive  
Construyendo el futuro hoy

# Acciones a desarrollar

- Vinculaciones al uso de las áreas protegidas para desarrollo de ecoturismos
- Capacitación a nivel Nacional de la gestión de sostenibilidad de las áreas protegidas
- Programas de neutralización y erradicación de especies invasoras
- Desarrollar líneas relacionadas a un programa de educación ambiental de las Áreas Protegidas.
- Programa de monitoreo de la biodiversidad y aplicación de inventarios y análisis de ecosistema .
- Intercambio técnico cuentico a nivel regional

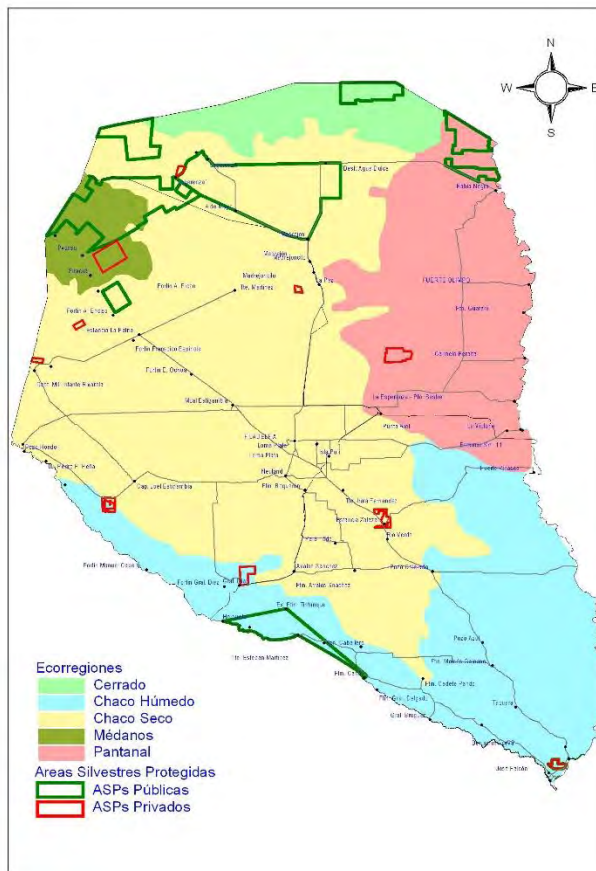




**TEKOHA  
RESAI  
SÁMBYHYHA**  
SECRETARÍA DEL  
AMBIENTE

**TETÁ REKUÁI**  
GOBIERNO NACIONAL  
Jajapo ñande raperã ko'ãga guive  
Construyendo el futuro hoy

# Dirección *VIDA SILVESTRE*





TEKOHA  
RESAI  
SÁMBYHYHA  
SECRETARÍA DEL  
AMBIENTE

TETÁ REKUÁI  
GOBIERNO NACIONAL  
Jajapo ñande raperã ko'ãga guive  
Construyendo el futuro hoy



*Muchas Gracias*

