

COOPERACIÓN EN REALIZAR EVALUACIÓN POBLACIONAL DE ANIMALES DE CAZA PARA APROVECHAMIENTO SOSTENIBLE

PEDRO E. PÉREZ PEÑA

Instituto de Investigaciones de
la Amazonía Peruana (IIAP)
Ministerio del Medio Ambiente
(MINAM)
PERÚ



Aprovechamiento insostenible

- En los mercados de Iquitos se comercializa anualmente más de **347 toneladas** de carne de monte
- Las especies más comercializadas son sajino *Pecari tajacu*, majas *Cuniculus paca* y huangana *Tayassu pecari*



N°	Especie	Volumen anual de carne de monte	Número de animales comercializados
1	<i>Pecari tajacu</i>	101315.26	7 793,48
2	<i>Cuniculus paca</i>	82258.59	10 282,32
3	<i>Tayassu pecari</i>	62886.13	3 144,31
4	<i>Hydrochaeris hydrochaeris</i>	24567.36	2 047,28
5	<i>Mazama americana</i>	20583.39	1 470,24
6	<i>Chelonoidis denticulata</i>	16390.49	5 463,50
7	<i>Tapirus terrestris</i>	12606.83	140,08
8	<i>Mazama sp.</i>	7101.01	507,21
9	<i>Caiman crocodilus</i>	4564.71	304,31
10	<i>Podocnemis unifilis</i>	3645.54	1 041,58
11	<i>Mazama gouazoubira</i>	3136.39	224,03
12	<i>Lagothrix lagotricha</i>	2426.43	303,30
13	<i>Dasypus novemcinctus</i>	2251.93	562,98
14	<i>Podocnemis expansa</i>	1265.29	70,29
15	<i>Alouatta seniculus</i>	944.63	236,16
16	<i>Melanosuchus niger</i>	819	54,60
17	<i>Dasyprocta fuliginosa</i>	325.12	162,56
18	<i>Ateles sp.</i>	143.63	21,76
19	<i>Trichechus inunguis</i>	138.86	0,54
20	<i>Penelope jacquacu</i>	46.67	29,17
21	<i>Cebus apella</i>	37.88	16,47
22	<i>Nasua nasua</i>	33.56	11,19
23	<i>Podocnemis sextuberculata</i>	33.54	22,36
24	<i>Mitu sp.</i>	23.07	10,48
25	<i>Psophia sp.</i>	21.89	21,89
26	<i>Pipile cumanensis</i>	11.4	5,18
27	<i>Cairina moschata</i>	9.95	4,98
28	<i>Myoprocta pratti</i>	9.86	4,93
29	<i>Nothocrax urumutum</i>	5.88	5,88
30	<i>Casmerodius sp.</i>	1.97	0,99
Total		347606.25	33 964,06

Un modelo de aprovechamiento sostenible

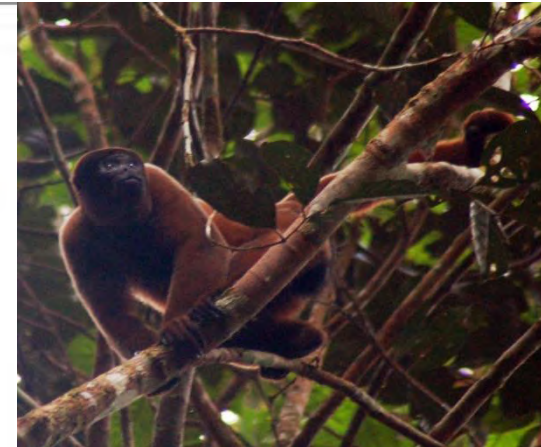
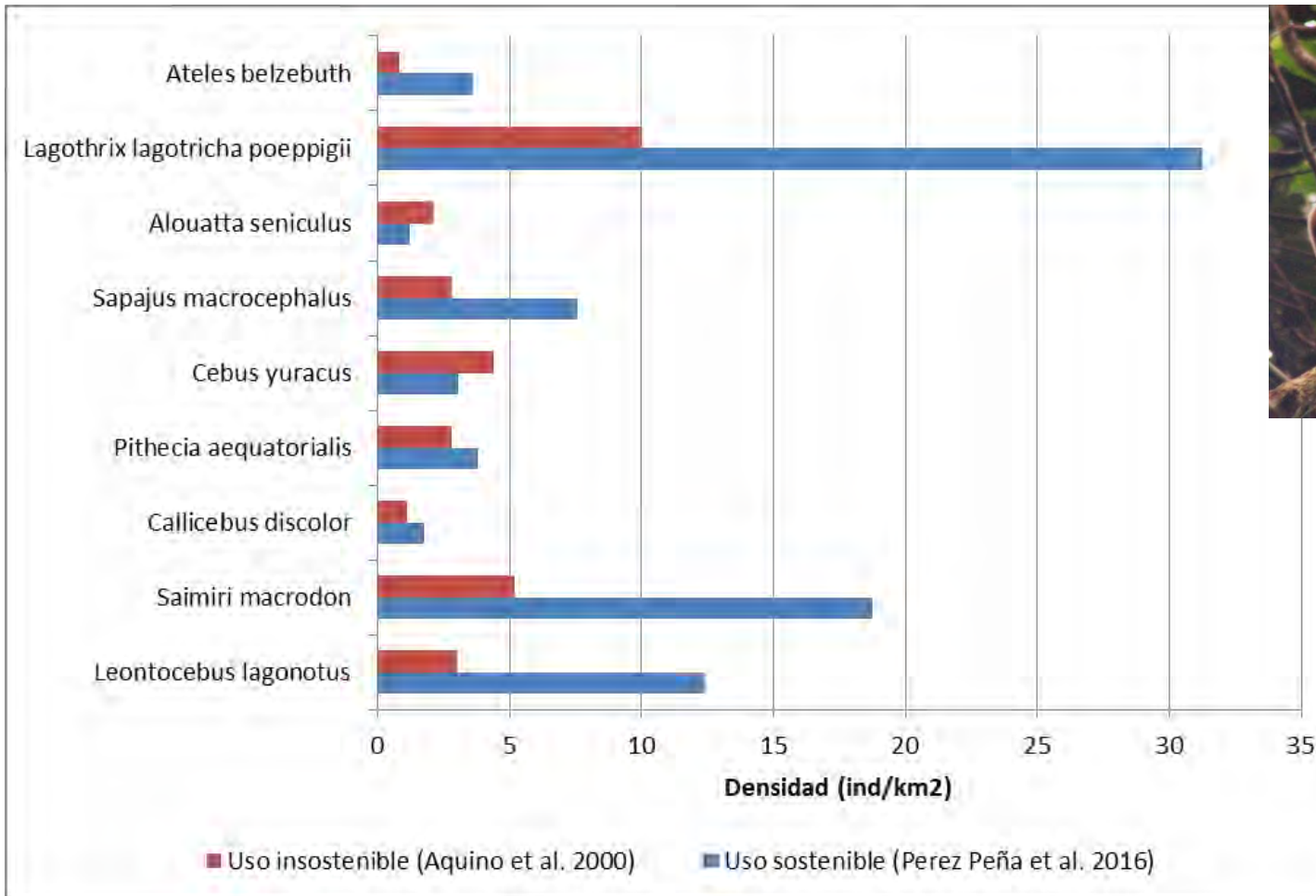
Tabla 1. Monitoreo de la sostenibilidad de la caza mediante el modelo de cosecha de las cuatro especies más cazadas en la zona de caza de la Reserva Nacional Pucacuro.

Especie	<i>Tayassu pecari</i>				<i>Pecari tajacu</i>				<i>Mazama americana</i>				<i>Cuniculus paca</i>	
	2012	2013	2014	2015	2012	2013	2014	2015	2012	2013	2014	2015	2014	2015
Individuos extraídos/año	400	536	305	370	37	27	42	16	11	7	10	4	135	98
Área de caza (km ²)	1552	1552	1552	1552	1552	1552	1552	1552	1552	1552	1552	1552	1552	1552
Presión anual de caza (ind./km ²)	0.26	0.35	0.2	0.24	0.02	0.02	0.03	0.01	0.01	0.005	0.006	0.003	0.087	0.06
Productividad bruta	0.62	0.62	0.62	0.62	0.61	0.61	0.61	0.61	0.48	0.48	0.48	0.48	0.79	0.79
Gestaciones al año	1.69	1.69	1.69	1.69	1.88	1.88	1.88	1.88	1.7	1.7	1.7	1.7	2	2
½ densidad (ind./km ²)	3.29	1.92	0.72	1.46	0.76	0.61	0.23	0.23	0.06	0.16	0.17	0.08	7.76	7.48
Productividad anual	3.45	2.01	0.75	1.53	0.87	0.7	0.26	0.26	0.05	0.13	0.14	0.07	5.1	3.02
% Producción cosechada	7.48	17.17	26.67	15.69	2.74	2.49	10.26	3.91	14.48	3.45	4.64	3.95	0.71	0.53
Sobrecaza	No	No	No	No	No	No	No	No	No	No	No	No	No	No

Indígenas
Kichwas
De la Reserva
Nacional
Pucacuro

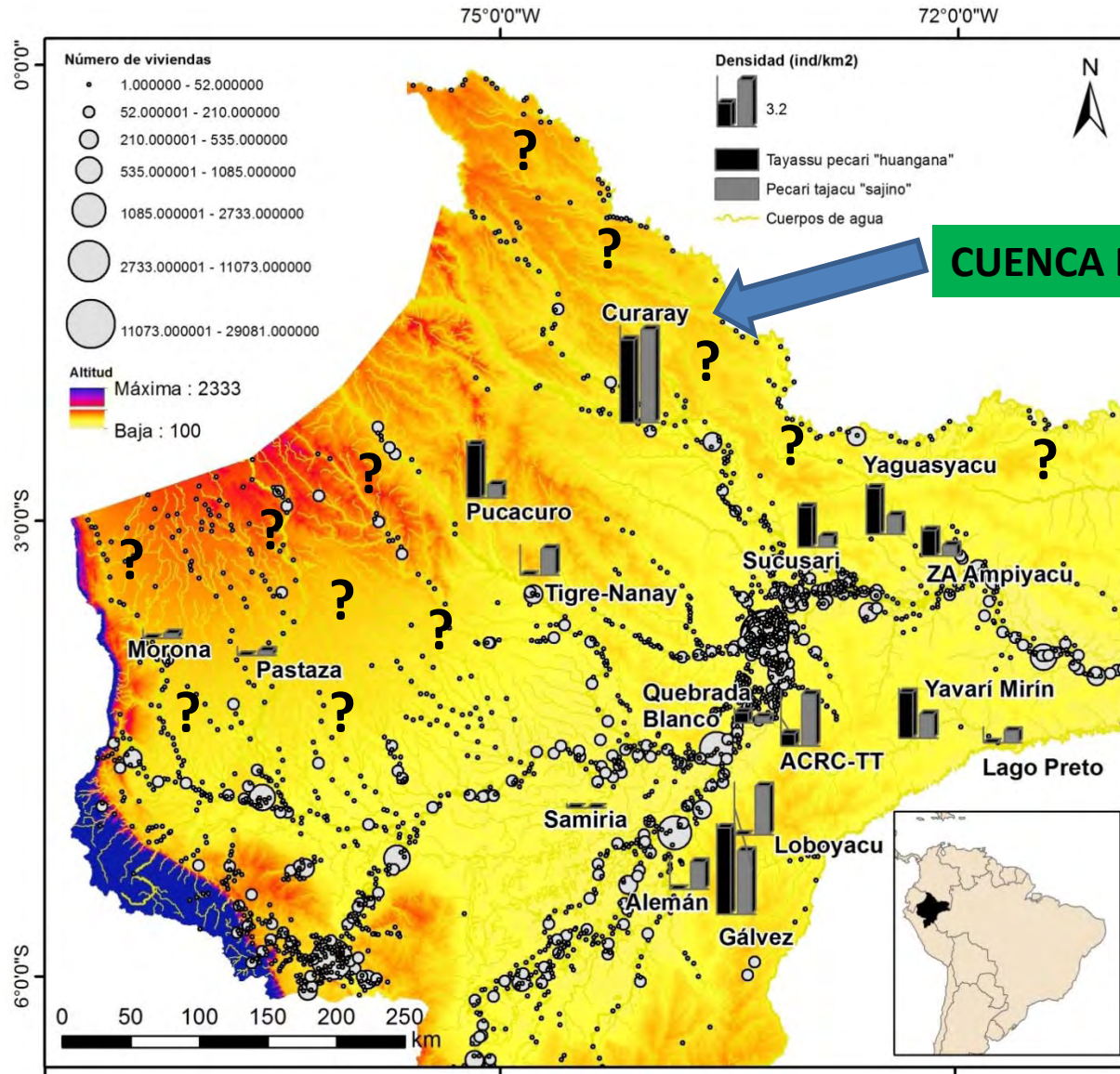


El aprovechamiento sostenible ayuda a la conservación del ecosistema: caso de la Reserva Nacional Pucacuro

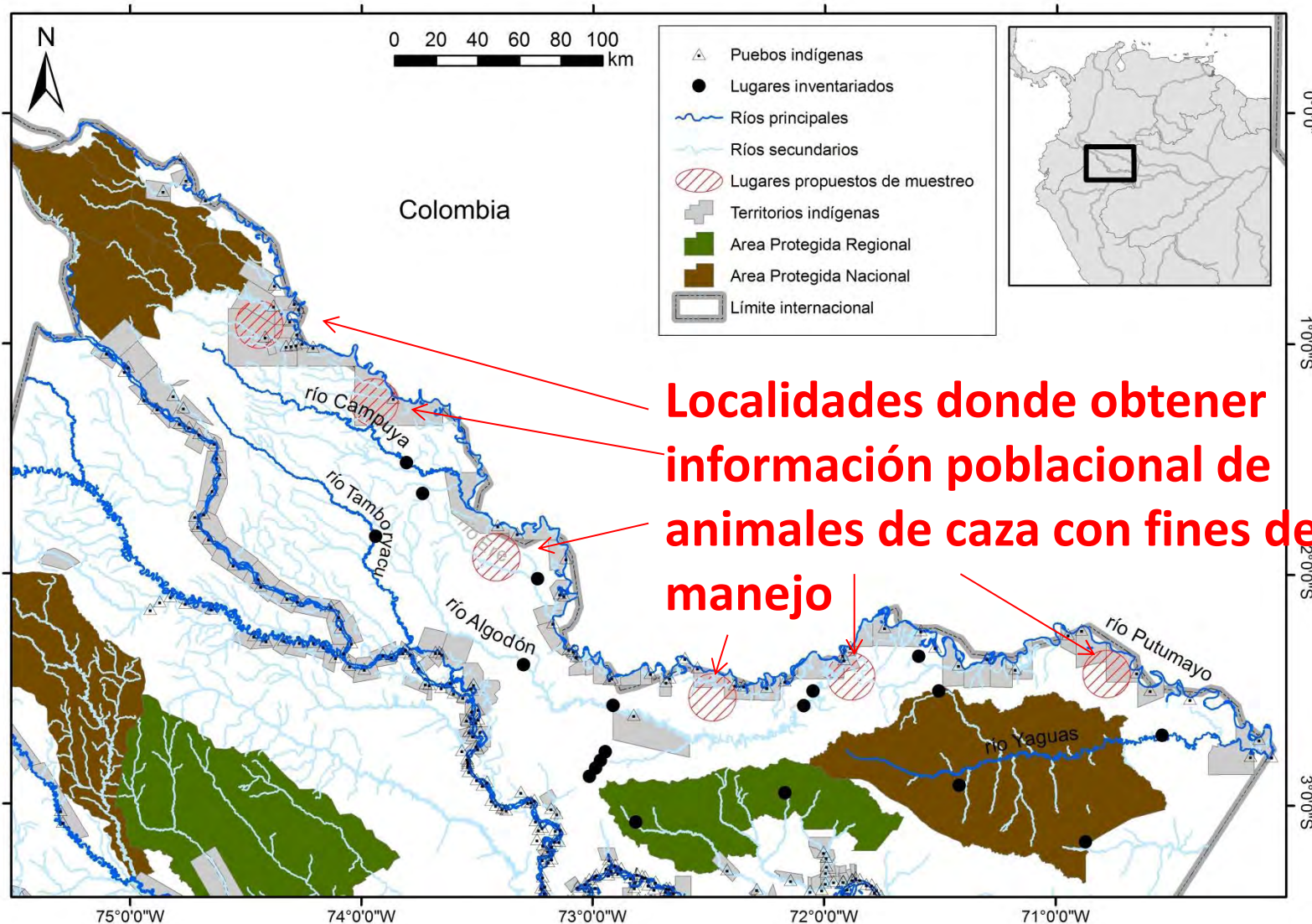


Los primates, indicadores del buen estado del ecosistema, incrementan sus poblaciones en áreas de aprovechamiento sostenible de animales de caza

Información poblacional de animales de caza: los pecaríes



Inventarios de especies realizados en el Putumayo

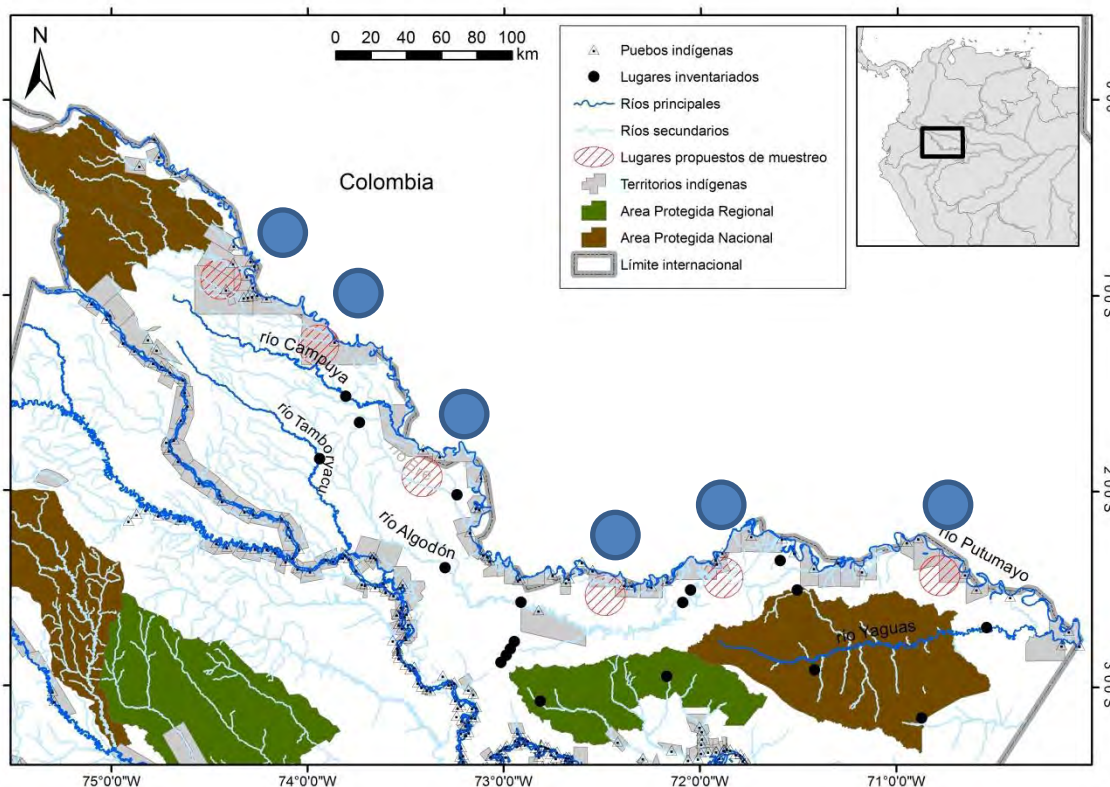


Zonas marginadas de las políticas del estado.

Es necesario asegurar su alimentación y mejorar su economía familiar

Necesidad

1) Obtener cooperaciones para realizar evaluaciones poblacionales de animales de caza con fines de uso sostenible en la cuenca del Putumayo, en el lado **PERUANO Y COLOMBIANO**



2) Apoyar a las comunidades indígenas en el proceso de uso sostenible de los animales de caza