

Atelier sur les synergies entre la REDD+ et les Stratégies et Plan d'Action Nationaux pour la Biodiversité

Deuxièm 8-11 juillet 2014

COPIÉ ET AJUÉ
1979-2014 (1347)

Les Pays de la COMIFAC

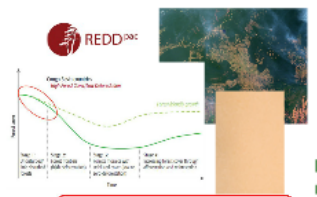
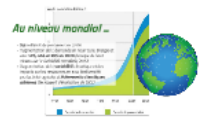
Chad, Cameroun, République d'Afrique Centrale, RDC, Rwanda, Burundi, Congo, Gabon, Guinée Equatoriale

Le bassin du Congo - un des trois grands bassins forestiers mondiaux

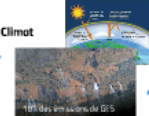
Copyright: www.istat.com

Le contexte sous-régional - une forte aspiration à l'émergence

- une vision commune pour la gestion des espaces forestiers le Plan de Convergence
- une offre d'instabilité politique et mauvaise gouvernance



les changements d'usage des sols



Biodiversité



- Plan d'Action, Régional et International**
- Comprendre les liens entre biodiversité et changement climatique
 - Intégrer la biodiversité dans les stratégies nationales de développement durable
 - Renforcer les capacités des institutions nationales et régionales pour la gestion durable des écosystèmes
 - Intégrer la biodiversité dans les politiques nationales de développement durable
 - Renforcer les efforts régionaux pour la biodiversité



2 engagements internationaux



Convention sur la diversité biologique

REDD+

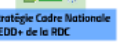
= Réduction des émissions du déboisement et de la dégradation des forêts

+ Conservation des stocks de carbone forestier

+ Gestion durable des forêts

+ Accroissement des stocks de carbone forestier

Mise en oeuvre au niveau national



Des approches coordonnées sont nécessaires pour concentrer les ressources et les efforts

- Soins mesurés aux écosystèmes sensibles, susceptibles d'attirer les engagements à long terme
- Améliorer la collaboration intersectorielle et inter-agences
- Libérer les fonds et catalyser d'autres financements
- Intégrer les valeurs de l'écosystème dans le plan d'action économique nationale
- Mettre plus de la main que nous déplaçons
- Favoriser en deux dimensions, un accès à long terme



Vision

"d'ici à 2050, la diversité biologique est valorisée, conservée, restaurée et utilisée avec sagesse, en assurant le maintien des services fournis par les écosystèmes, en maintenant la planète en bonne santé et en procurant des avantages essentiels à tous les peuples."

Mission

"prendre des mesures efficaces et urgentes en vue de mettre un terme à l'appauvrissement de la diversité biologique, afin de s'assurer que, d'ici à 2020, les écosystèmes sont résilients et contribuent de façon des services essentiels, préservant ainsi la diversité de la vie sur Terre, et contribuant au bien-être humain et à l'élimination de la pauvreté"

5 Objectifs stratégiques - 20 objectifs d'Aichi

Moyens de mise en oeuvre: le suivi, l'examen et l'évaluation, ainsi que d'autres mécanismes de soutien

Examen à mi-parcours du Plan stratégique 2011-2020 pour la biodiversité - à la COP 12, République de Corée, Octobre 2014

GBD-3 a montré que la communauté internationale n'avait pas réussi à atteindre l'objectif de 2010, et nous ne pourrions pas nous permettre d'élouer d'autres.



Atelier sur les synergies entre la REDD+ et les Stratégies et Plan d'Action Nationaux pour la Biodiversité

Douala, 8-11 juillet 2014



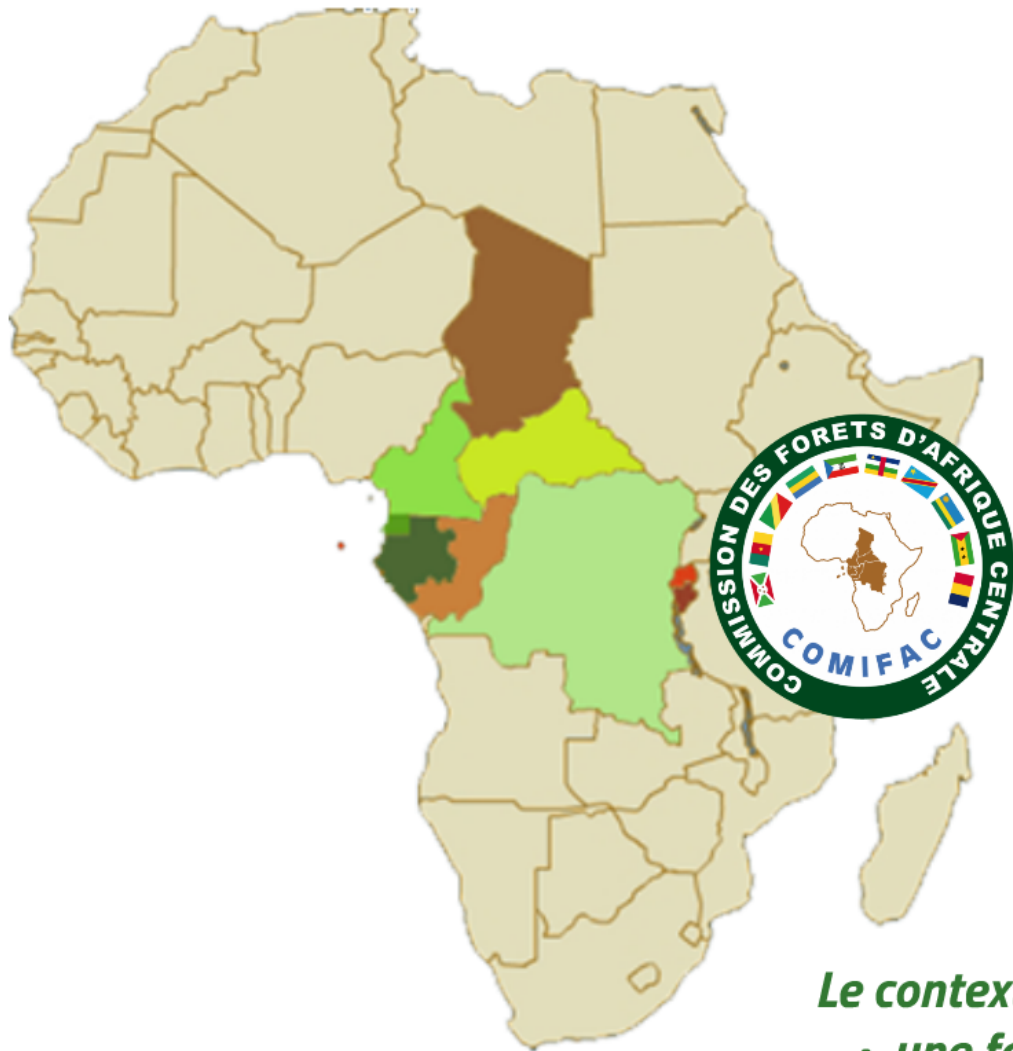
Convention sur la
diversité biologique

Supported by:



Federal Ministry for the
Environment, Nature Conservation
and Nuclear Safety

based on a decision of the Parliament
of the Federal Republic of Germany



Les Pays de la COMIFAC

Chad, Cameroun, République d'Afrique Centrale, RDC, Rwanda, Burundi, Congo, Gabon, Guinée Equatoriale

Le contexte sous-régional:

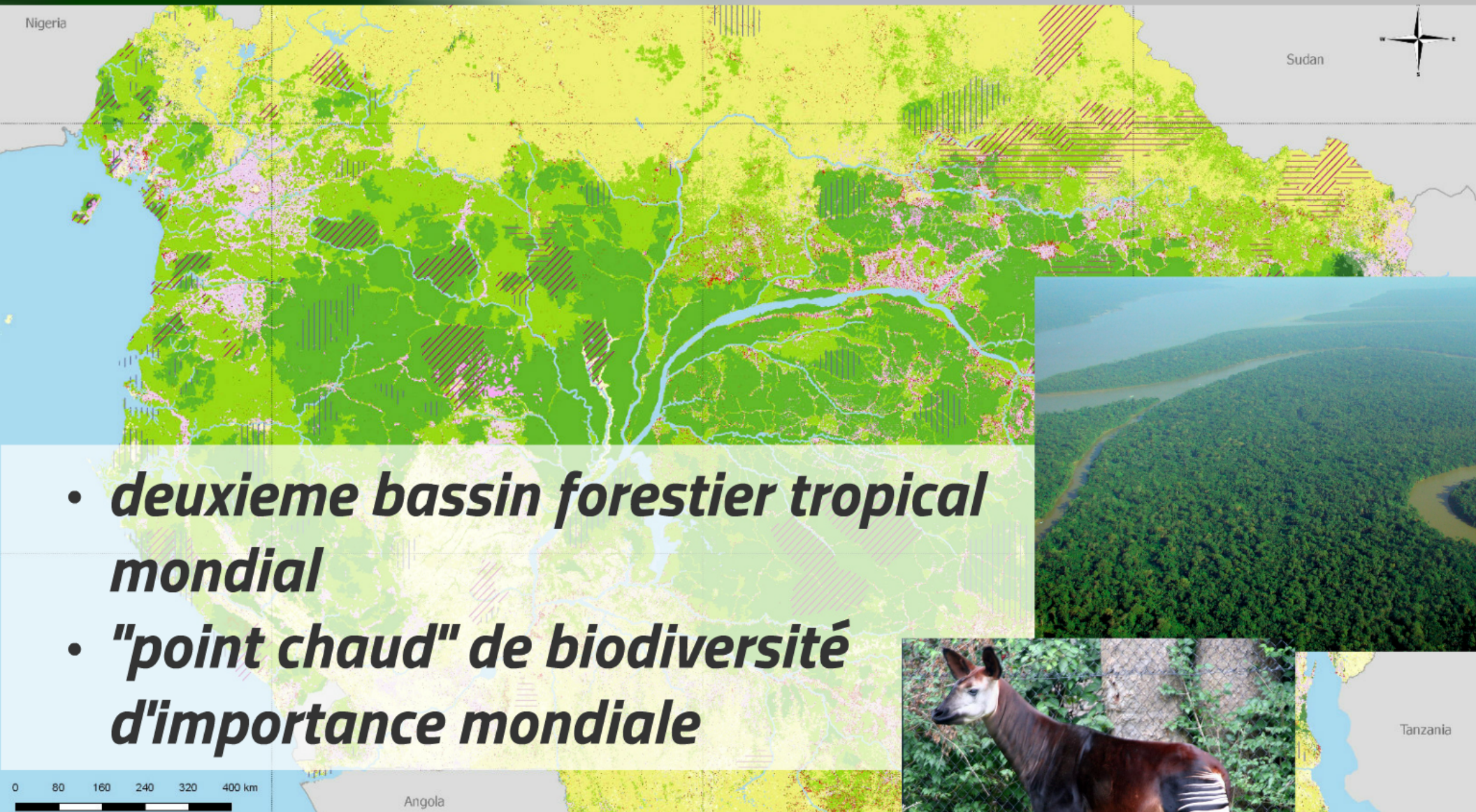
- *une forte aspiration à l'émergence*





Copyright www.ducksters.com

le bassin du Congo - un des trois grands bassins forestiers mondiaux



- *deuxieme bassin forestier tropical mondial*
- *"point chaud" de biodiversité d'importance mondiale*



Le contexte sous-régional:

- une forte aspiration à l'émergence



Vision 2035-DSCÉ

LES CHEMINS DE L'ÉMERGENCE ÉCONOMIQUE

Après des années de crise économique et de politique d'austérité, le Cameroun réalise une récession macro-économique active et un endettement étiqueté qui lui permettent de passer et trajectoire en vue vers une politique d'émergence.

Le Cameroun, le second plus grand pays d'Afrique de l'ouest, dispose d'un potentiel immense de ressources naturelles. C'est une opportunité pour le pays de passer de son statut de pays pauvre à celui de pays émergent. Le Cameroun dispose d'un potentiel immense de ressources naturelles. C'est une opportunité pour le pays de passer de son statut de pays pauvre à celui de pays émergent. Le Cameroun dispose d'un potentiel immense de ressources naturelles. C'est une opportunité pour le pays de passer de son statut de pays pauvre à celui de pays émergent.

ÉCONOMIE



Martin Adjuik - November 14, 2014. Journal Cameroon - 10/11/14

23



une vision commune pour la gestion des espaces forestiers





CAMERECO.COM

Membre d'AFRICAF - Réseau et de la Société Camerounaise - 2016/17

Photo: Reuters



une vision commune pour la gestion des espaces forestiers le Plan de Convergence



- *les défis : instabilité politique et mauvaise gouvernance*



Le contexte sous-régional:

- *une forte aspiration à l'émergence*



- *une vision commune pour la gestion des espaces forestiers le Plan de Convergence*



- *les défis : instabilité politique et mauvaise gouvernance*

Copyright www.ducksters.com

nds bassins forestiers mondiaux



lpc



World population (billions)

niveau mondial ...

5 milliards de personnes en 2050

augmentation de la demande en nourriture, énergie et

eau: **50%, 45% et 30% en 2030** (*Groupe de haut*

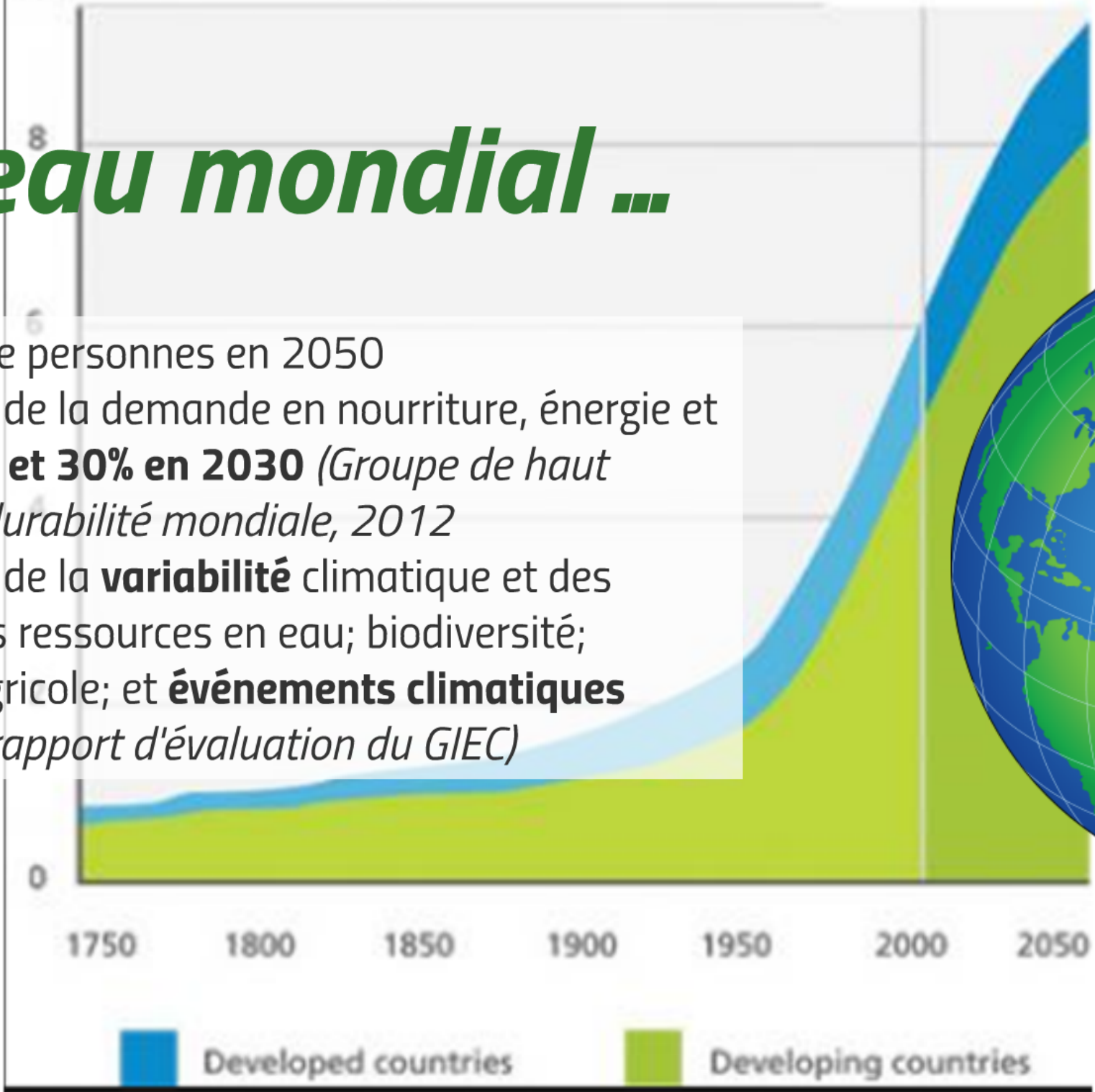
niveau sur la durabilité mondiale, 2012

augmentation de la **variabilité** climatique et des

impacts sur les ressources en eau; biodiversité;

productivité agricole; et **événements climatiques**

extrêmes (*5e rapport d'évaluation du GIEC*)



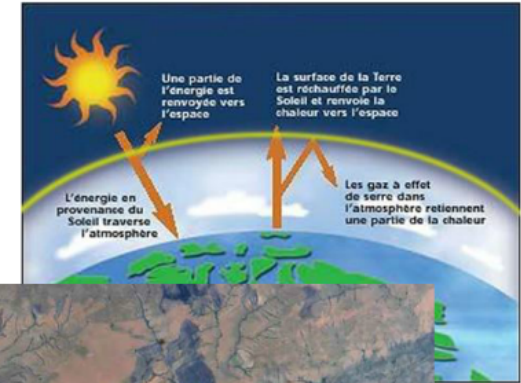
mauvaise gouvernance



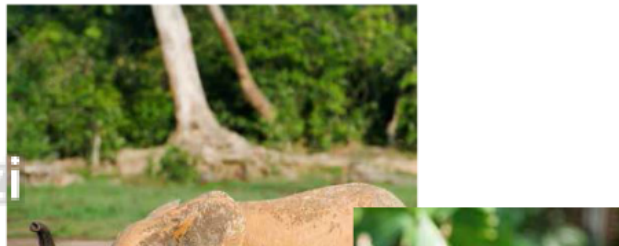
*les
changements
d'usage des
sols*



Climat



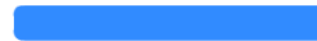
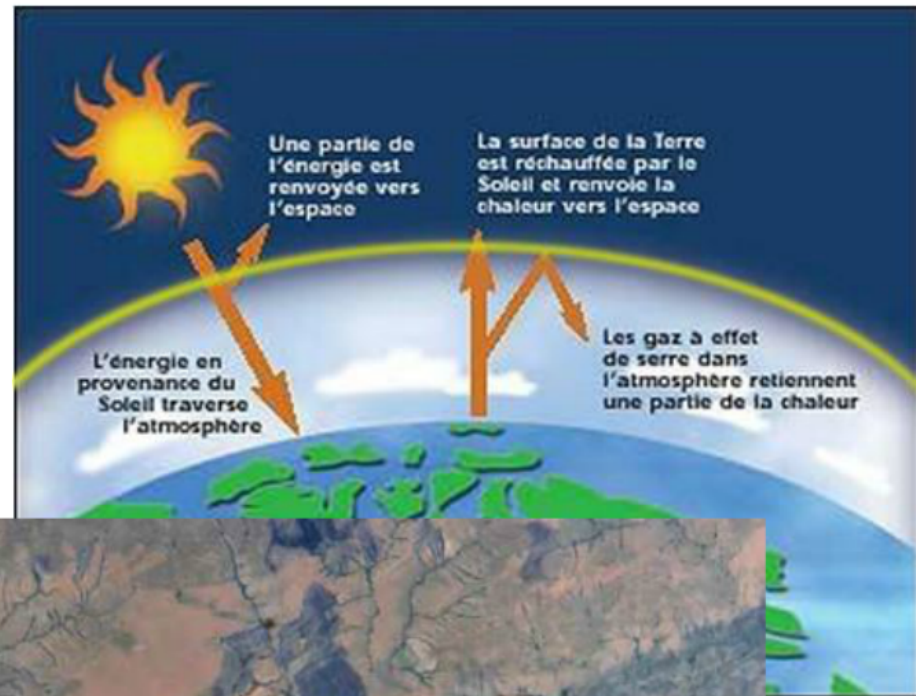
Biodiversité



Perte d'habitats, Dégradation et Fragmentation

- La cause anthropique la plus répandue de la perte de biodiversité
- Impact particulier dans certaines zones: où la population de haute humaine / activité coïncide avec des zones à haute valeur de biodiversité
- Survient le plus souvent à la suite des établissements humains, la culture agricole et l'activité industrielle humaine

Climat



Biodiversité



Perte d'habitats, Dégradation et Fragmentation

- La cause anthropique la plus répandue de la perte de biodiversité
- Impact particulier dans certaines zones: où la population de haute humaine / activité coïncide avec des zones à haute valeur de biodiversité
- Survient le plus souvent à la suite des établissements humains, la culture agricole et l'activité industrielle humaine
- La fragmentation de l'habitat est un problème grave pour de nombreuses espèces
- La fragmentation peut également modifier la structure des habitats qui les rend moins approprié pour certaines espèces

Perte d'habitats, Dégradation et Fragmentation

- La cause anthropique la plus répandue de la perte de biodiversité
- Impact particulier dans certaines zones: où la population de haute humaine / activité coïncide avec des zones à haute valeur de biodiversité
- Survient le plus souvent à la suite des établissements humains, la culture agricole et l'activité industrielle humaine
- La fragmentation de l'habitat est un problème grave pour de nombreuses espèces
- La fragmentation peut également modifier la structure des habitats qui les rend moins approprié pour certaines espèces

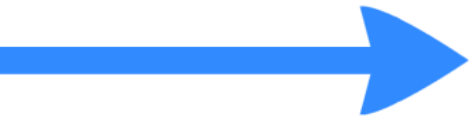




ACQUISITION



2 engagements
internationaux



Convention sur la
diversité biologique

zero deforestation)

Time



REDD+

= Réduction des émissions du déboisement
et de la dégradation des forêts

+

Conservation des stocks de carbone forestier

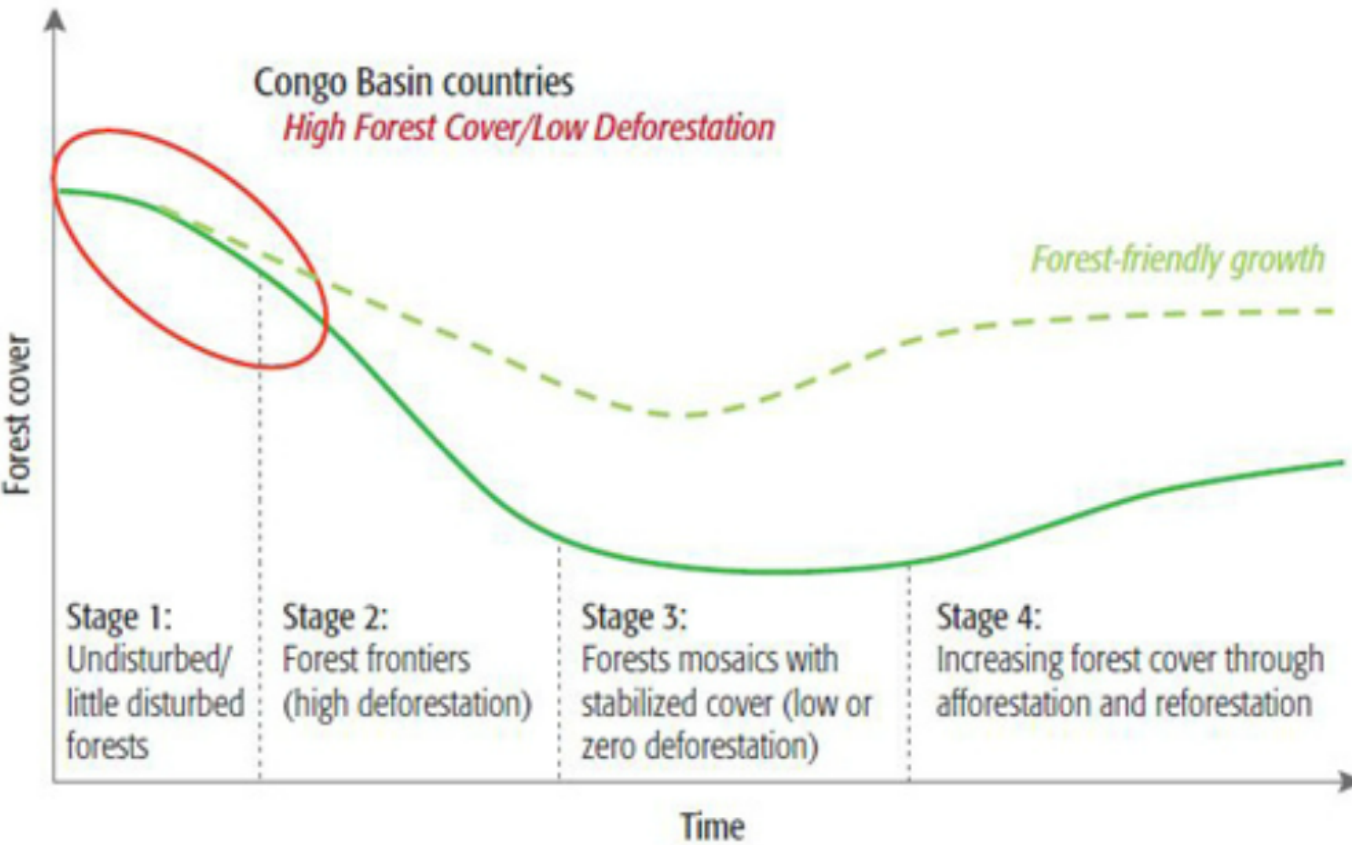
Gestion durable des forêts

Accroissement des stocks de carbone forestier





REDD^{pac}



REDD+

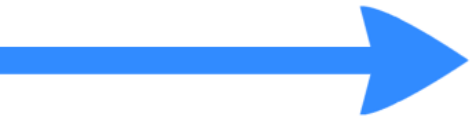




ACQUISITION



2 engagements
internationaux

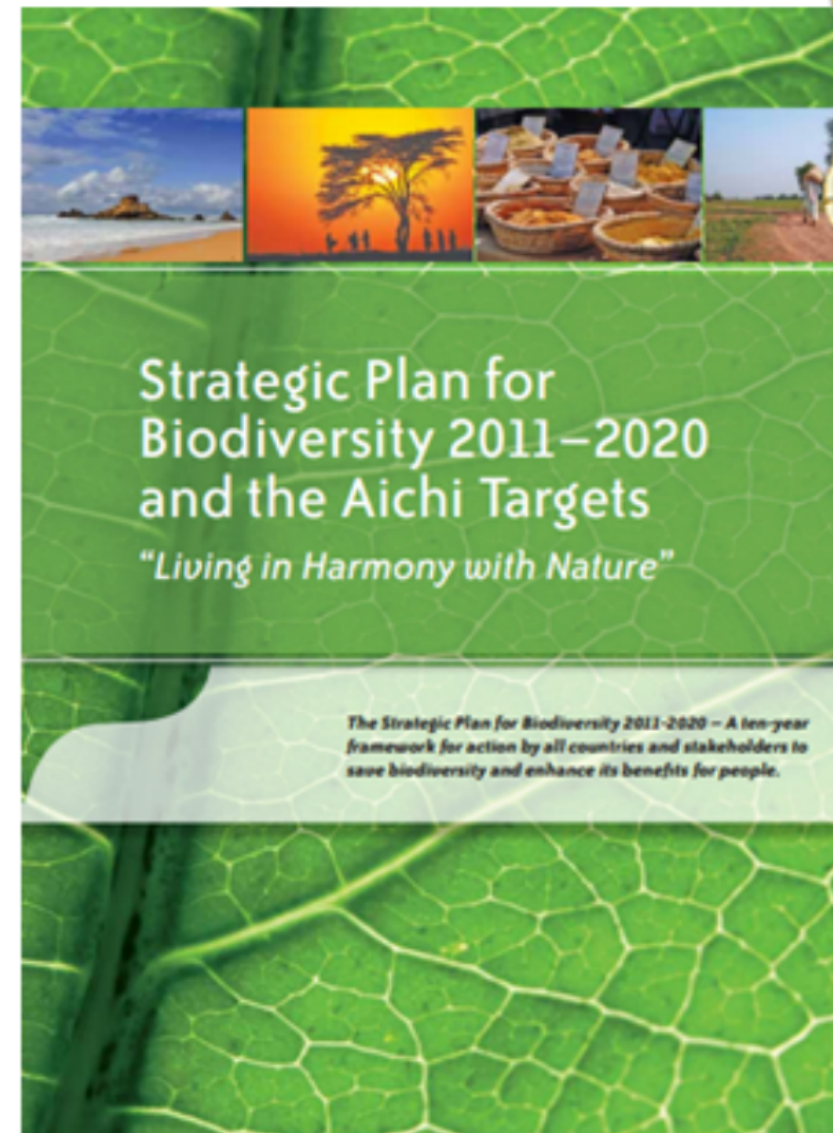


Convention sur la
diversité biologique

2 engagements internationaux



Convention sur la diversité biologique



Vision

« d'ici à 2050, la diversité biologique conservée, restaurée et utilisée avec le maintien des services fournis par maintenant la planète en bonne santé avantages essentiels à tous les peuples »





Vision

« d'ici à 2050, la diversité biologique est valorisée, conservée, restaurée et utilisée avec sagesse, en assurant le maintien des services fournis par les écosystèmes, en maintenant la planète en bonne santé et en procurant des avantages essentiels à tous les peuples ».

Mission

« prendre des mesures efficaces et urgentes en vue de mettre un terme à l'appauvrissement de la diversité biologique, afin de s'assurer que, d'ici à 2020, les écosystèmes sont résilients et continuent de fournir des services essentiels, préservant ainsi la diversité de la vie sur Terre, et contribuant au bien-être humain et à l'élimination de la pauvreté''

5 Objectifs stratégiques - 20 objectifs d'Aichi

Moyens de mise en œuvre: le suivi, l'examen et l'évaluation, ainsi que d'autres mécanismes de soutien



Mission

mettre un terme à l'appauvrissement de la diversité biologique, afin de s'assurer que, d'ici à 2020, les écosystèmes sont résilients et continuent de fournir des services essentiels, préservant ainsi la diversité de la vie sur Terre, et contribuant au bien-être humain et à l'élimination de la pauvreté"

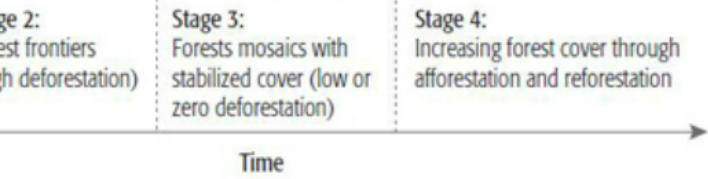


5 Objectifs stratégiques - 20 objectifs d'Aichi

Moyens de mise en œuvre: le suivi, l'examen et l'évaluation, ainsi que d'autres mécanismes de soutien

Examen à mi-parcours du Plan stratégique 2011-2020 pour la biodiversité - à la CdP 12, République de Corée, Octobre 2014

GBO-3 a montré que la communauté internationale n'avait pas réussi à atteindre l'objectif de 2010, et nous ne pouvons pas nous permettre d'échouer à nouveau.



Mise en oeuvre au niveau national

REDD+

= Réduction des émissions du déboisement et de la dégradation des forêts

+

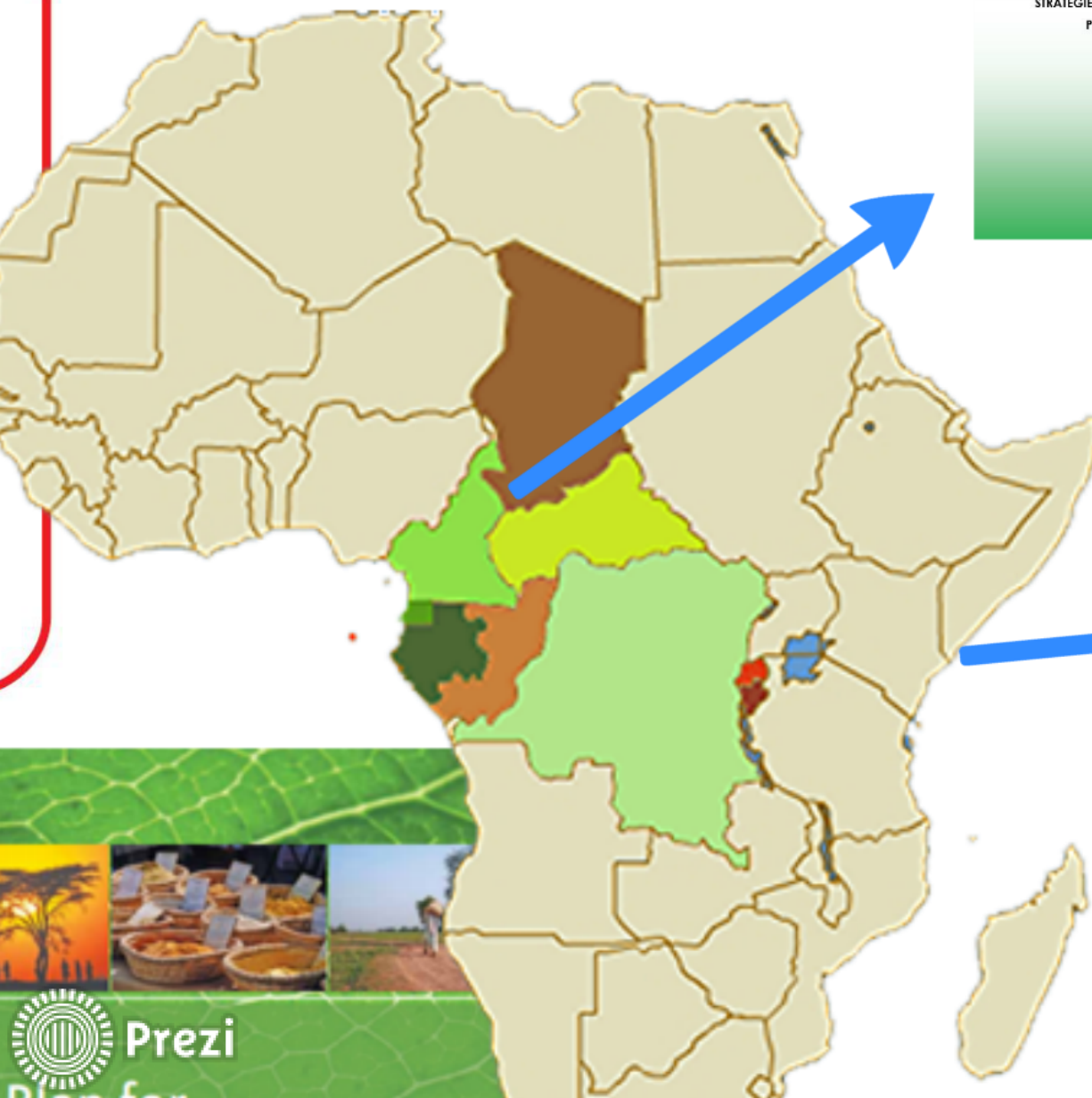
- Conservation des stocks de carbone forestier
- Gestion durable des forêts
- Accroissement des stocks de carbone forestier



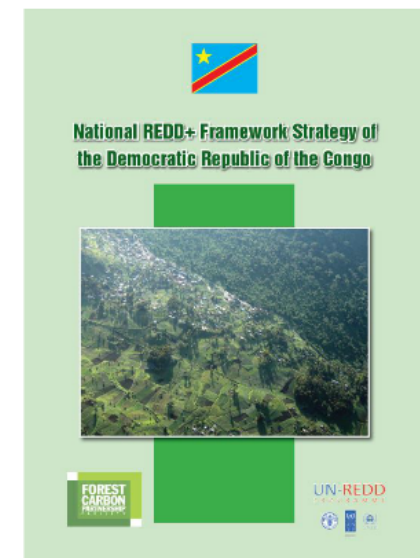
gements
tionaux



Mise en oeuvre au niveau national



SPANB du Cameroun



Stratégie Cadre Nationale REDD+ de la RDC

Des approches coordonnées sont nécessaires pour concentrer les ressources et les efforts

- Sans mesures audacieuses nous serons incapables d'atteindre les engagements plus larges
- Améliorer la collaboration intersectorielle et inter-institutionnelle
- Identifier les cibles et actions complémentaires
- Intégrer les valeurs de l'écosystème dans la planification économique nationale
- Restaurer plus de terres que nous dégradons
- Nécessite un choix d'innovation, une vision à long terme





**Les synergies entre la REDD+
et les objectifs d'Aichi de la
Convention sur la Diversité
Biologique en Afrique Centrale**

L'apport de l'analyse spatiale pour la planification conjointe
de deux engagements internationaux sur les forêts

UNEP-WCMC 2014

