



**FUNDO
AMAZONIA**



Fundo Amazônia

É uma das principais iniciativas de
REDD+ do mundo

Apoio financeiro não-reembolsável para:

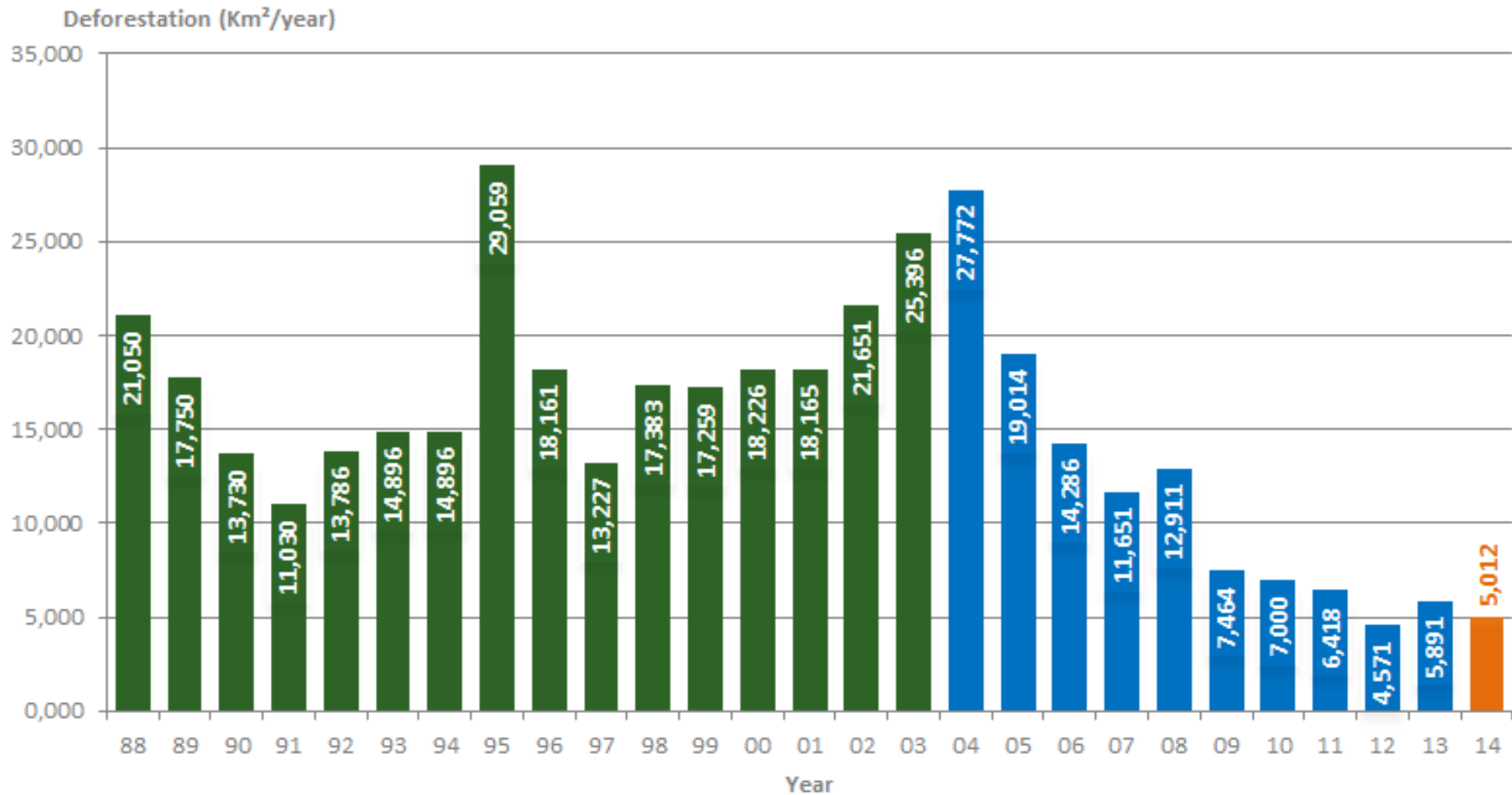
- prevenção, monitoramento e combate ao desmatamento, e
- conservação e uso sustentável das florestas no Bioma Amazônia

REDD+: Redução das Emissões por Desmatamento e Degradação Florestal

Quase 7 anos do Fundo Amazônia

- COFA: Diretrizes e Critérios para aplicação de recursos
- Criação AMA/BNDES
- Doação da Noruega, depois KFW e Petrobras
- Prestação de contas– relatórios anuais, auditoria financeira e de conformidade
- Projetos com ONGs, Municípios, Estados, Universidades, Governo Federal
- Modalidades inovadoras: Fundo Kayapó
- Carta consulta simplificada
- Documentação legal sistematizada
- Monitoramento: Quadro Lógico
- Boletins e Informes Mensais
- Treinamento contínuo da equipe
- Chamada Pública para apoio a projetos APS e PGTAs
- Focos bienais de atuação a partir de 2013
- 1o. Projeto internacional contratado
- 5 projetos concluídos

Desmatamento na Amazônia 1988-2014



Monitoramento por satélite da Amazônia brasileira



INPE é referência mundial no uso de imagens de satélite para monitorar o desmatamento

PRODES, DETER, DEGRAD, DETEX



Estratégia Nacional

- ❖ O Fundo Amazônia contribui para a implementação de diversas políticas públicas, em especial o Plano de Prevenção e Controle do Desmatamento na Amazônia Legal (PPCDAM)

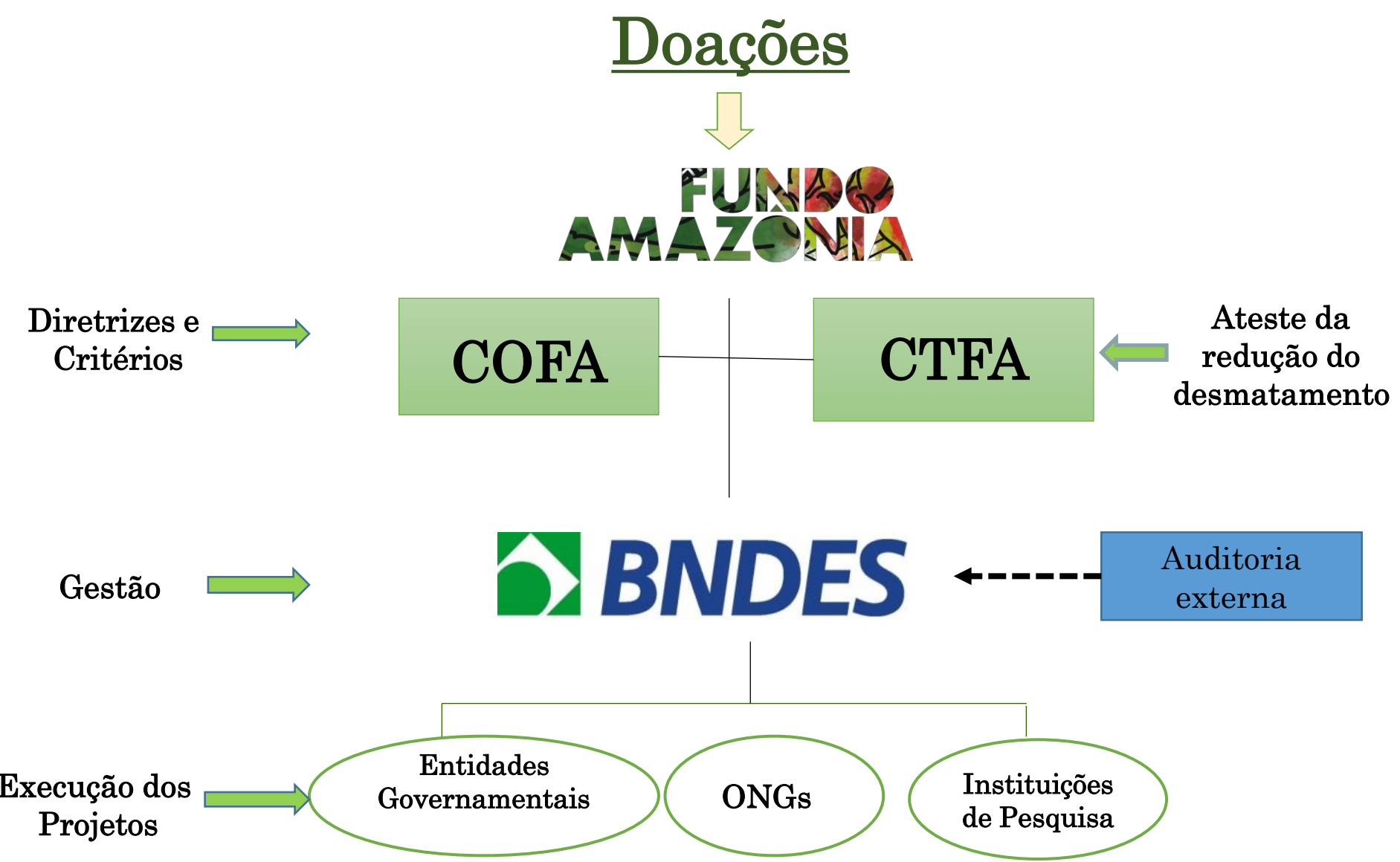


**Ordenamento
Fundiário e
Territorial**

**Monitoramento e
Controle**

**Atividades
Produtivas
Sustentáveis**

Governança do Fundo Amazônia



Comitê Orientador do Fundo Amazônia

- ❖ Tem a atribuição de definir as diretrizes e critérios para o apoio do Fundo Amazônia
- ❖ Aprova as prestações de contas e o Relatório Anual do Fundo Amazônia





Governança Participativa

**9 Representantes
do Governo Federal**

MMA
MDIC
MRE
MAPA
MDA
MCTI
Casa Civil
SAE
BNDES

**9 Representantes dos
Estados Amazônicos**

Acre
Amapá
Amazonas
Maranhão
Mato Grosso
Pará
Rondônia
Roraima
Tocantins

**6 Representantes
da Sociedade Civil**

FBOMS
COIAB
CONTAG
CNI
FNABF
SBPC

Comitê Técnico do Fundo Amazônia

- ❖ Tem a atribuição de atestar a quantidade de emissões de carbono oriundas de desmatamento calculada pelo MMA
- ❖ É formado por especialistas designados pelo MMA após consulta ao Fórum Brasileiro de Mudanças Climáticas

Ano	Redução efetiva das emissões de CO ₂ oriundas de desmatamento (1000 ton)	Limite de captação anual atestado pelo CTFA (US\$ mil)
2006	200.000	1.000.000,00
2007	303.000	1.515.000,00
2008	245.700	1.228.500,00
2009	445.918	2.229.590,00
2010	462.917	2.314.583,00
2011	490.211	2.451.054,00
2012	580.180	2.900.898,00
2013	516.146	2.580.732,00
TOTAL	3.244.072	16.220.357,00

Doações

**R\$ 2.06 billion
(US\$ 917 MM)**



96%



3%



The
Federal Government

KFW

Bank aus Verantwortung

giz Deutsche Gesellschaft
für Internationale
Zusammenarbeit (GIZ) GmbH



PETROBRAS



O Governo Alemão anunciou novo
aporte de € 100 milhões

Quadro Lógico do Fundo Amazônia

- ✓ *Planejamento, gestão, monitoramento e avaliação de resultados*
- ✓ *Obrigaç o contratual com doadores*
- ✓ *QL do Fundo Amaz nia*
 - Elaborado em conjunto com AP e discutido com interlocutores externos: NORAD (Noruega), GIZ (Alemanha), MMA, SFB, COFA
 - Possibilita contabilizar o resultado do programa agregando os indicadores dos QLs dos projetos apoiados
- ✓ *QLs dos projetos apoiados*
 - Customizados por projeto
 - Elaborados de forma participativa
 - Ferramentas de gest o



Comunicação e Transparência

52 Boletins de notícias

75 Informes de carteira

6 Relatórios anuais de atividades (português e inglês)

2 Filmes publicitários produzidos

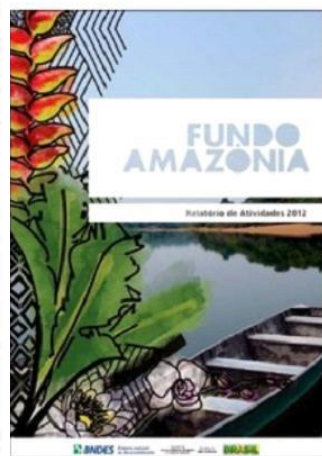
+/- 300 respostas por ano ao fundoamazonia-faleconosco@bndes.gov.br

Site institucional bilíngue atualizado mensalmente com informações sobre projetos apoiados, doações e demais atividades

www.fundoamazonia.gov.br



2013 - Relatório Executivo



2012 - Relatório Executivo



2010

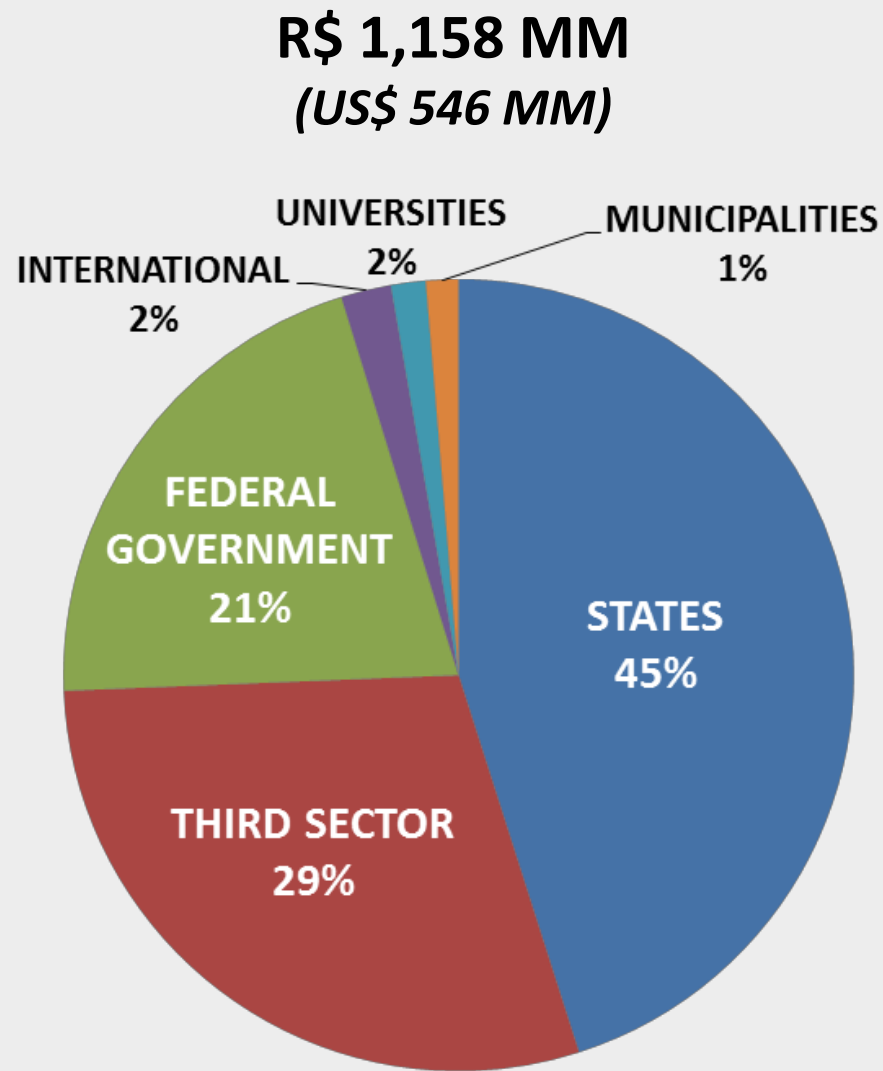


2009



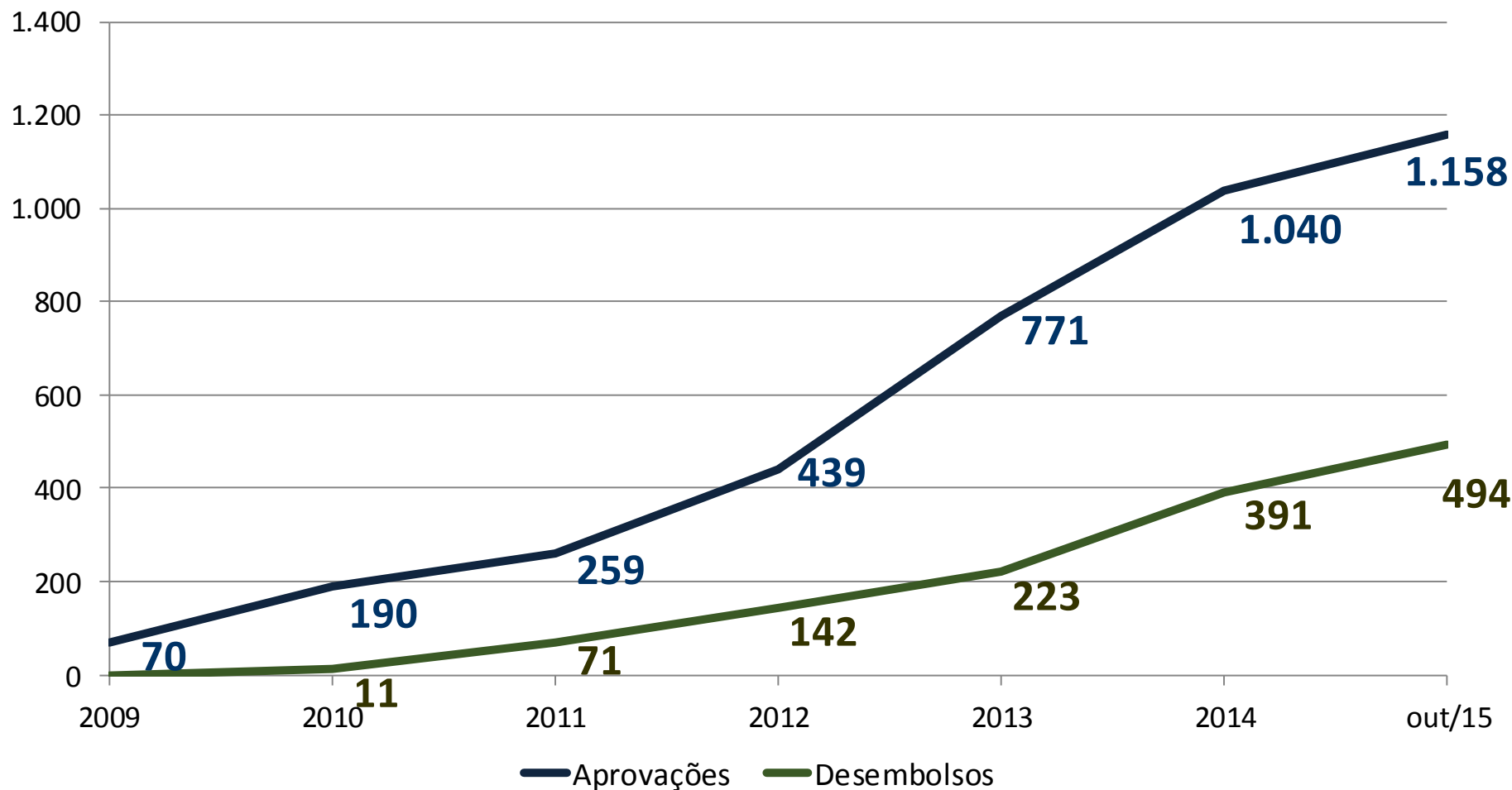
Carteira de projetos

75 projetos apoiados



Aprovações e desembolsos acumulados

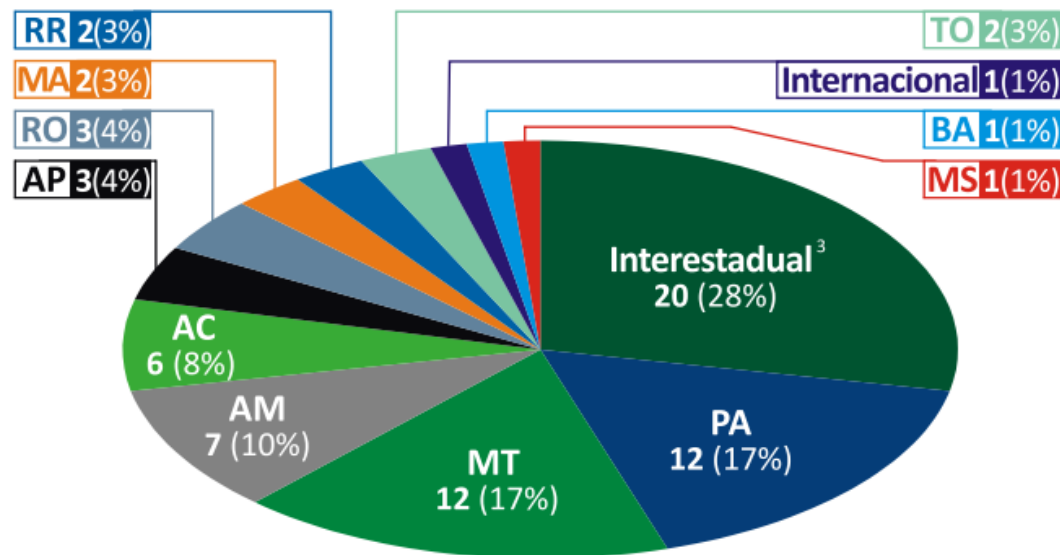
(em R\$ milhões)



Prazo médio de execução dos projetos: 3,5 anos

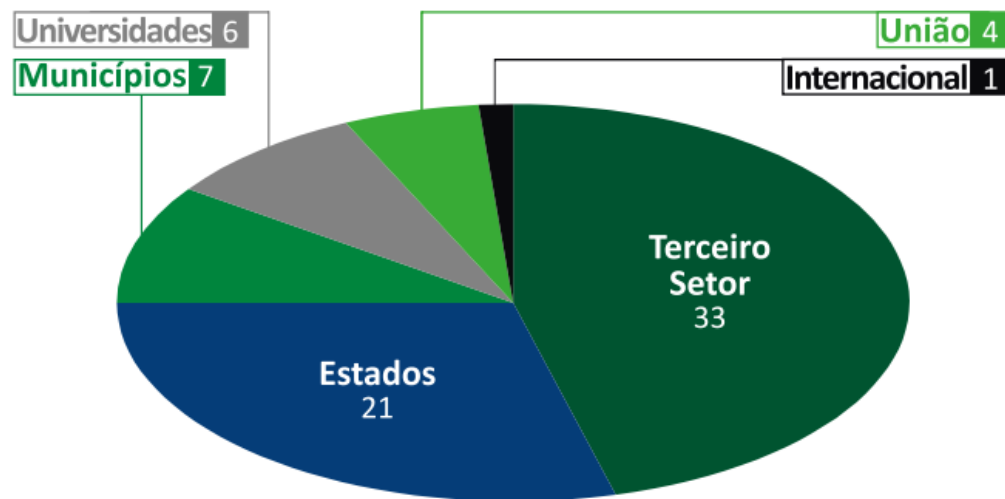
Posição em 30.10.2015

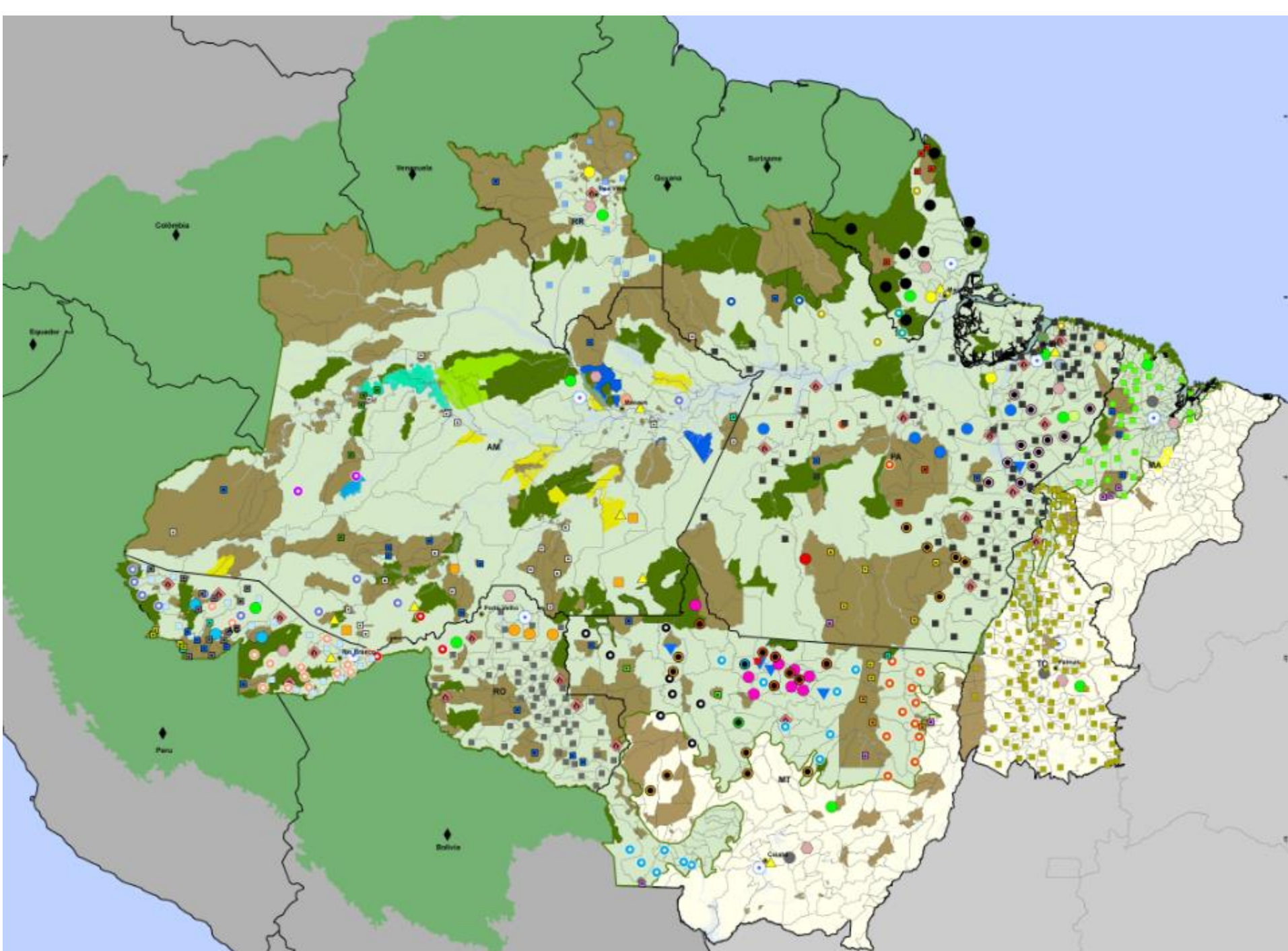
Distribuição dos projetos apoiados



por localização

por executor





Alguns Resultados

94 Unidades de Conservação apoiadas

14 milhões de ha de áreas protegidas com controle territorial fortalecido

1.212 subprojetos de pequeno porte apoiados

R\$ 26 milhões de receita obtida com a comercialização de produtos *in natura*

3.142 indivíduos treinados em combate a incêndios

55 órgãos ambientais fortalecidos

986 servidores capacitados

37 milhões de ha inscritos no CAR

138 mil imóveis rurais inscritos no CAR

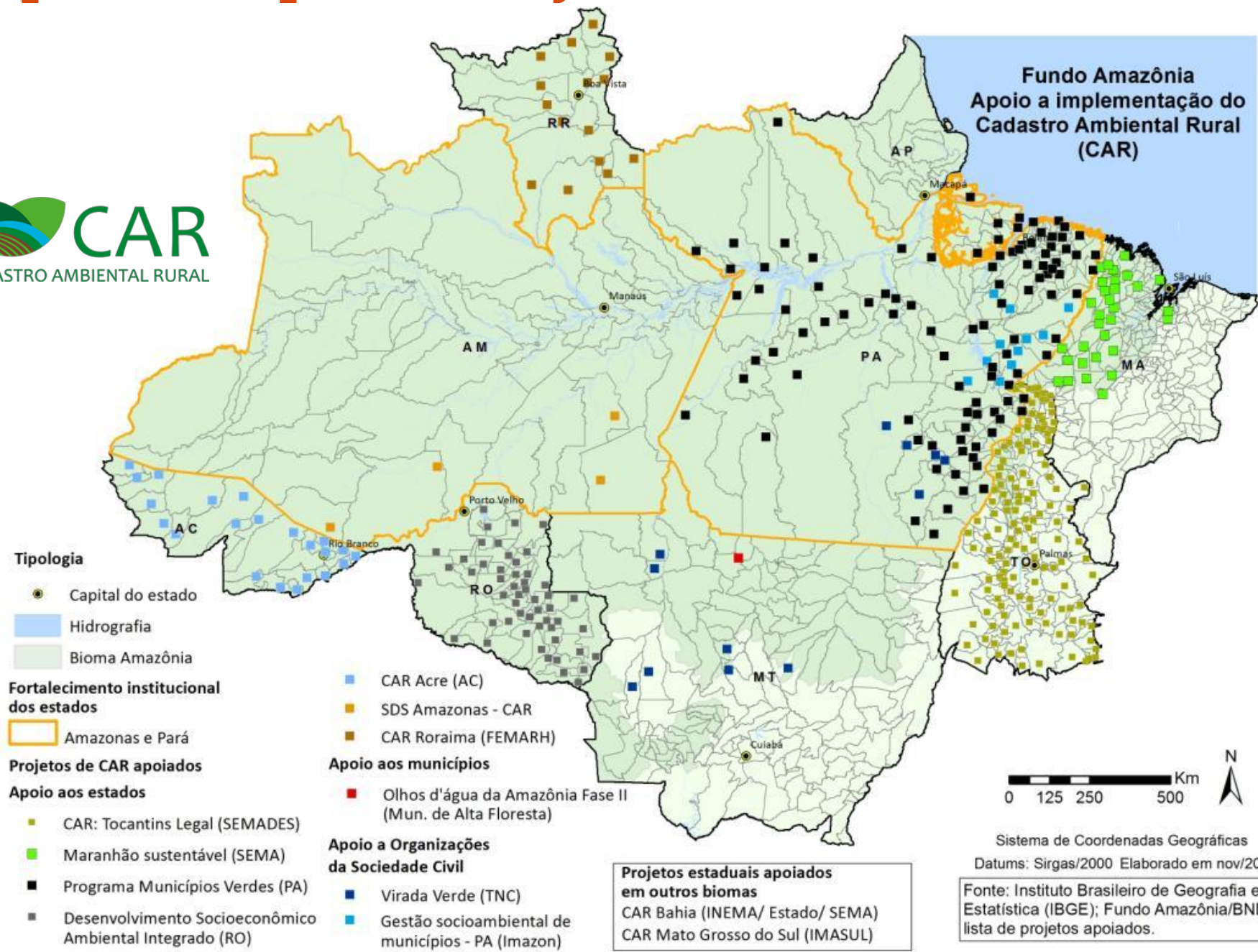
Apoio à implementação do CAR

- Obrigatório para todas as propriedades rurais de acordo com Novo Código Florestal
- Importante instrumento de regularização ambiental das propriedades
- MMA e BNDES desenvolveram conjuntamente diretrizes para o apoio a projetos de CAR



CAR presente em 13 projetos
Mais de R\$ 200 milhões

Apoio à implementação do CAR



Ampliação da capilaridade



258 parceiros através de chamadas públicas e projetos de organizações aglutinadoras

Chamadas Públicas

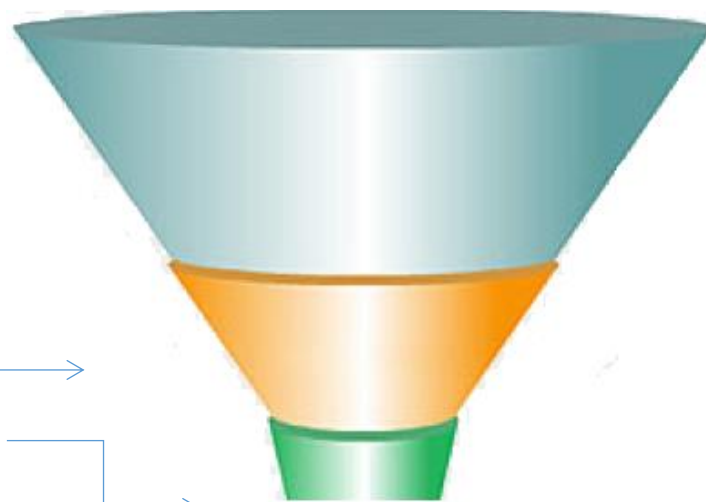
Chamada Pública de Projetos Produtivos Sustentáveis

97 projetos recebidos

38 projetos passaram na
habilitação documental e
avaliação cadastral

18 projetos selecionados

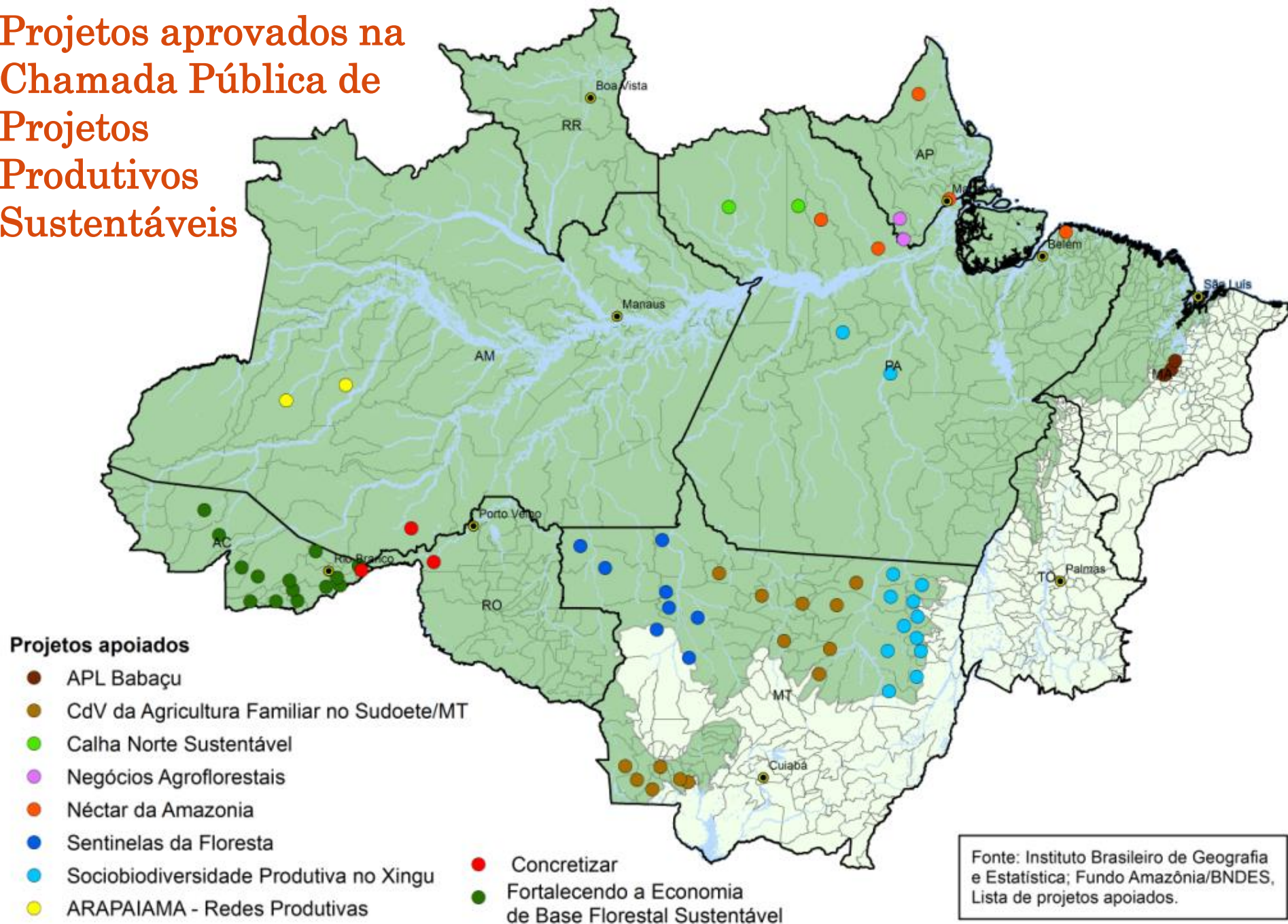
- 13 apoiados
- 5 negados



Comissão de Seleção

Representantes do MMA, BNDES, MCTI, MDA, MPA, SFB, CONTAG,
governos estaduais do Comitê Orientador do Fundo Amazônia e
Fórum de Secretários Estaduais de Meio Ambiente da Amazônia Legal

Projetos aprovados na Chamada Pública de Projetos Produtivos Sustentáveis



Chamadas Públicas

Chamada Pública para projetos voltados ao apoio de planos de gestão territorial e ambiental em terras indígenas

- Objetivo: selecionar propostas para o desenvolvimento e implementação de Planos de Gestão Territorial e Ambiental (PGTAs) em Terras Indígenas do bioma Amazônia

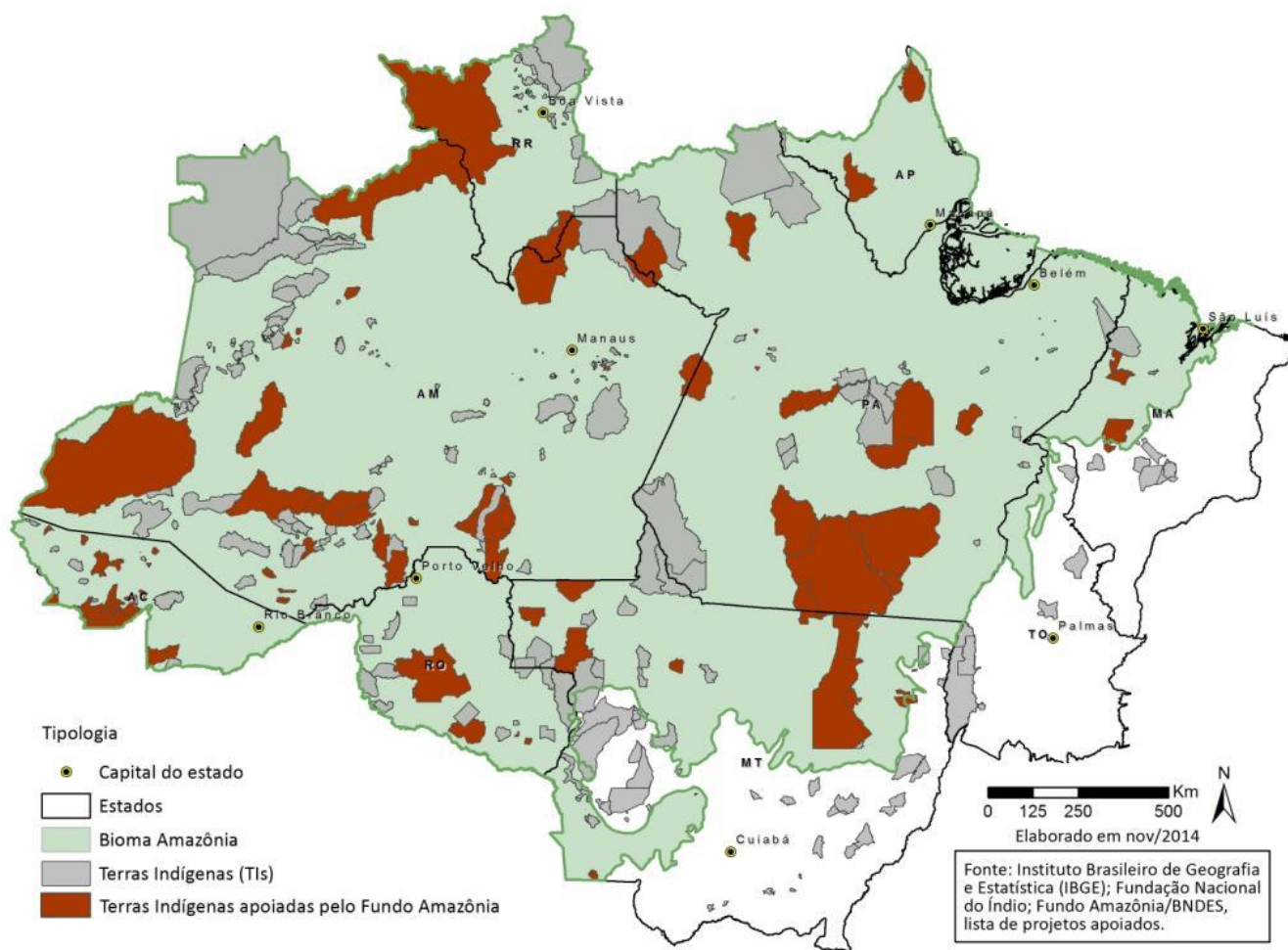
- Valor total de até R\$ 70 milhões
- Valor dos projetos: R\$ 4 à 12 milhões
- 20 projetos recebidos
- 8 projetos selecionados pela Comissão de Seleção e Classificação de projetos



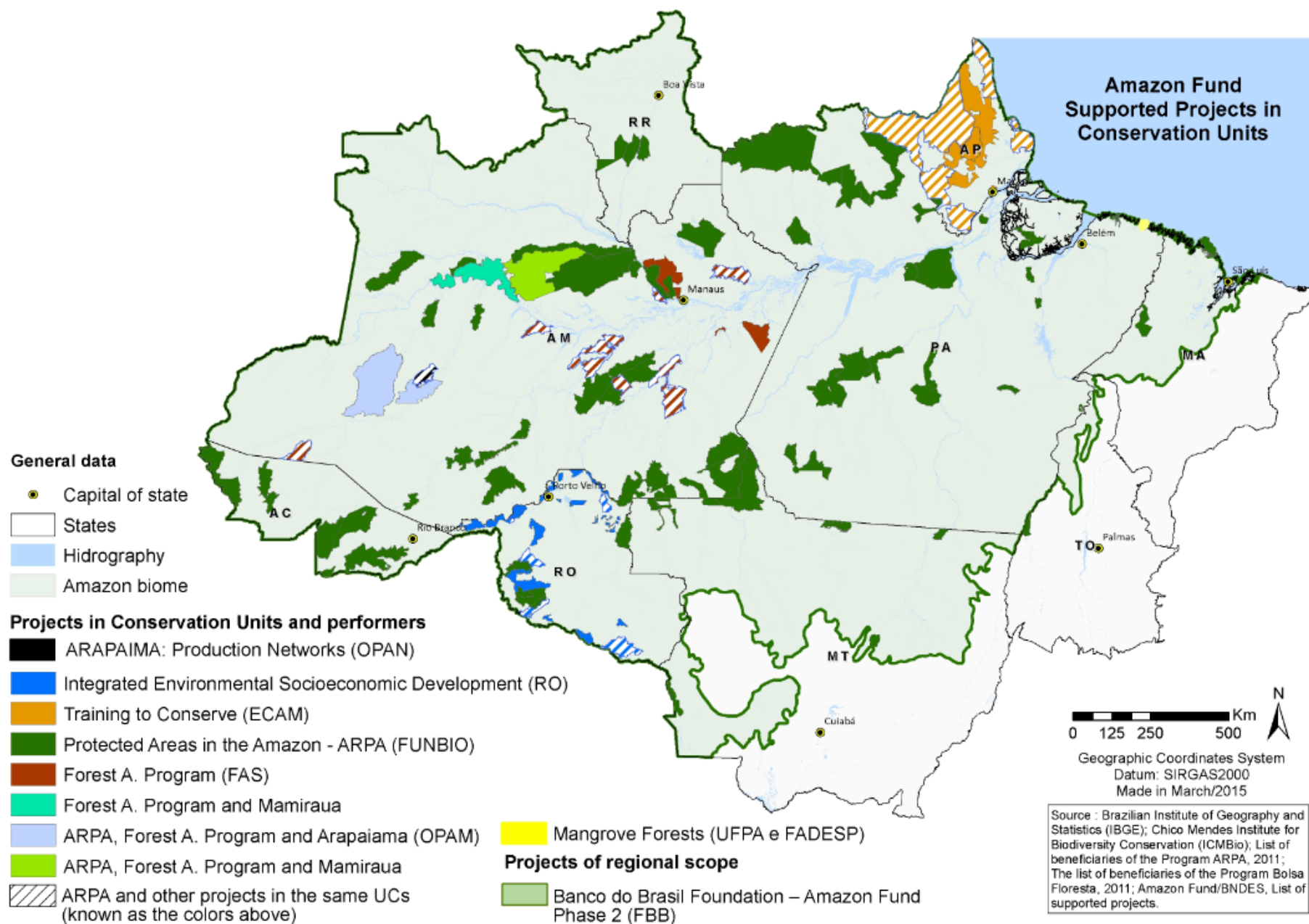
Apoio aos povos indígenas

R\$ 87 milhões em apoio aos povos indígenas

- ❖ 5 projetos com foco exclusivo no apoio aos povos indígenas, no valor total de R\$ 73 milhões de colaboração financeira, e mais R\$ 14 milhões vão beneficiar as comunidades indígenas em outros 8 projetos



Apoio em Unidades de Conservação



Projeto Internacional

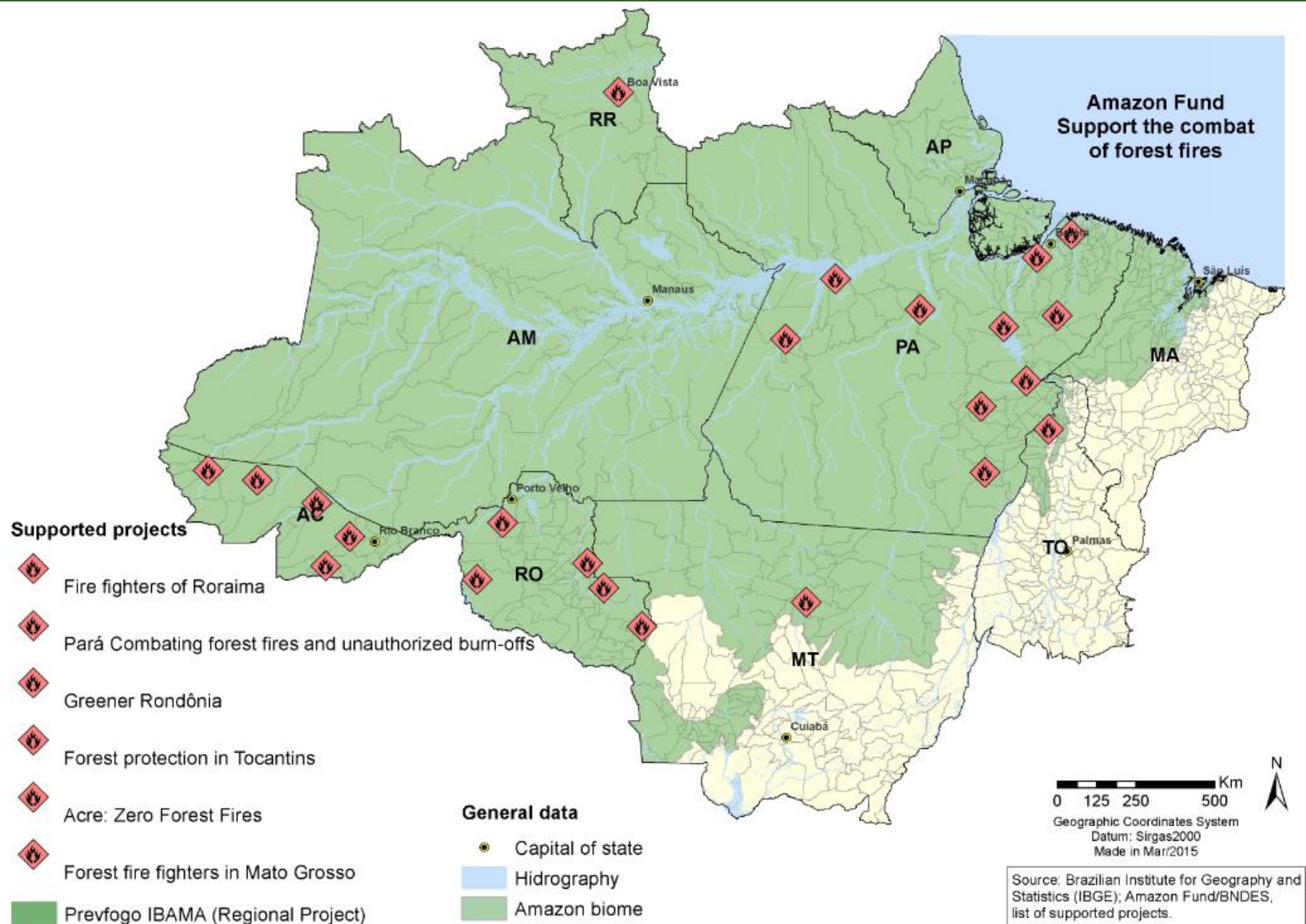
Monitoramento da Cobertura Florestal na Amazônia Regional

Apoio ao monitoramento do
desmatamento e degradação
florestal nos países membros da
Organização do Tratado de
Cooperação Amazônica (OTCA)

Apoio do Fundo Amazônia: R\$ 23,7 MM



Apoio ao combate a incêndios florestais



FUNDO
AMAZONIA

OBRIGADO!

