



PERÚ

Ministerio
del Ambiente

El uso de información espacial en REDD+ y las sinergias con otros instrumentos de planificación

San José, 30 de agosto 2014

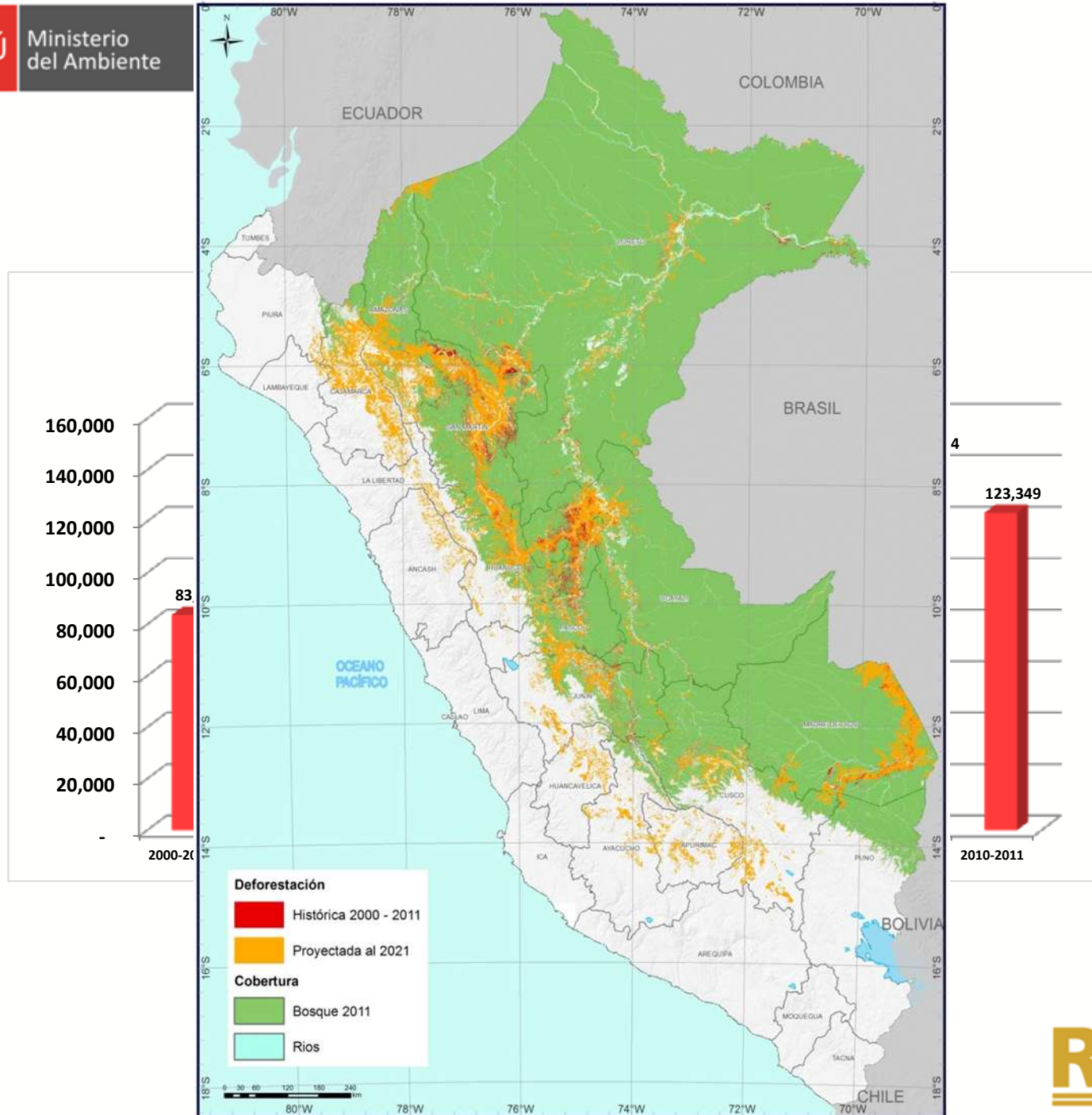
Perú





PERÚ

Ministerio
del Ambiente



REDD⁺

REDD+ : Carbono



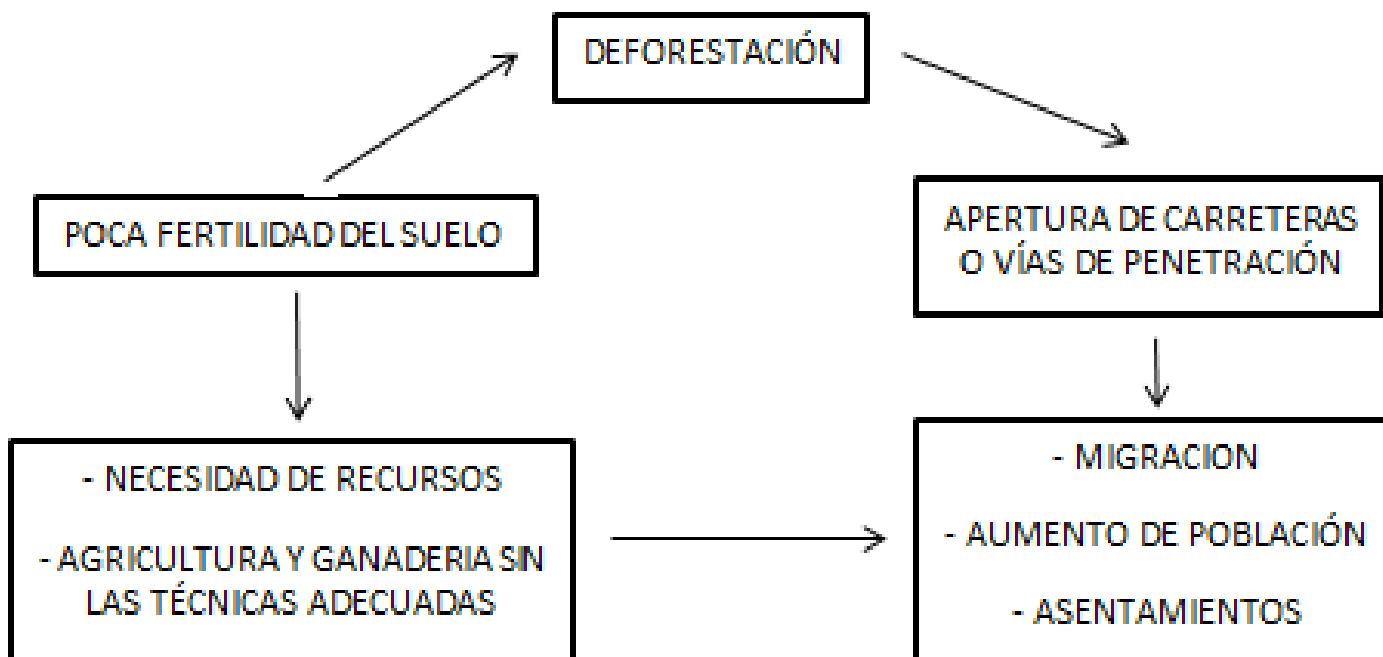
**Mapa : Stocks de -
Carbono Total (Biomasa aérea +
Subterránea + Suelo)**

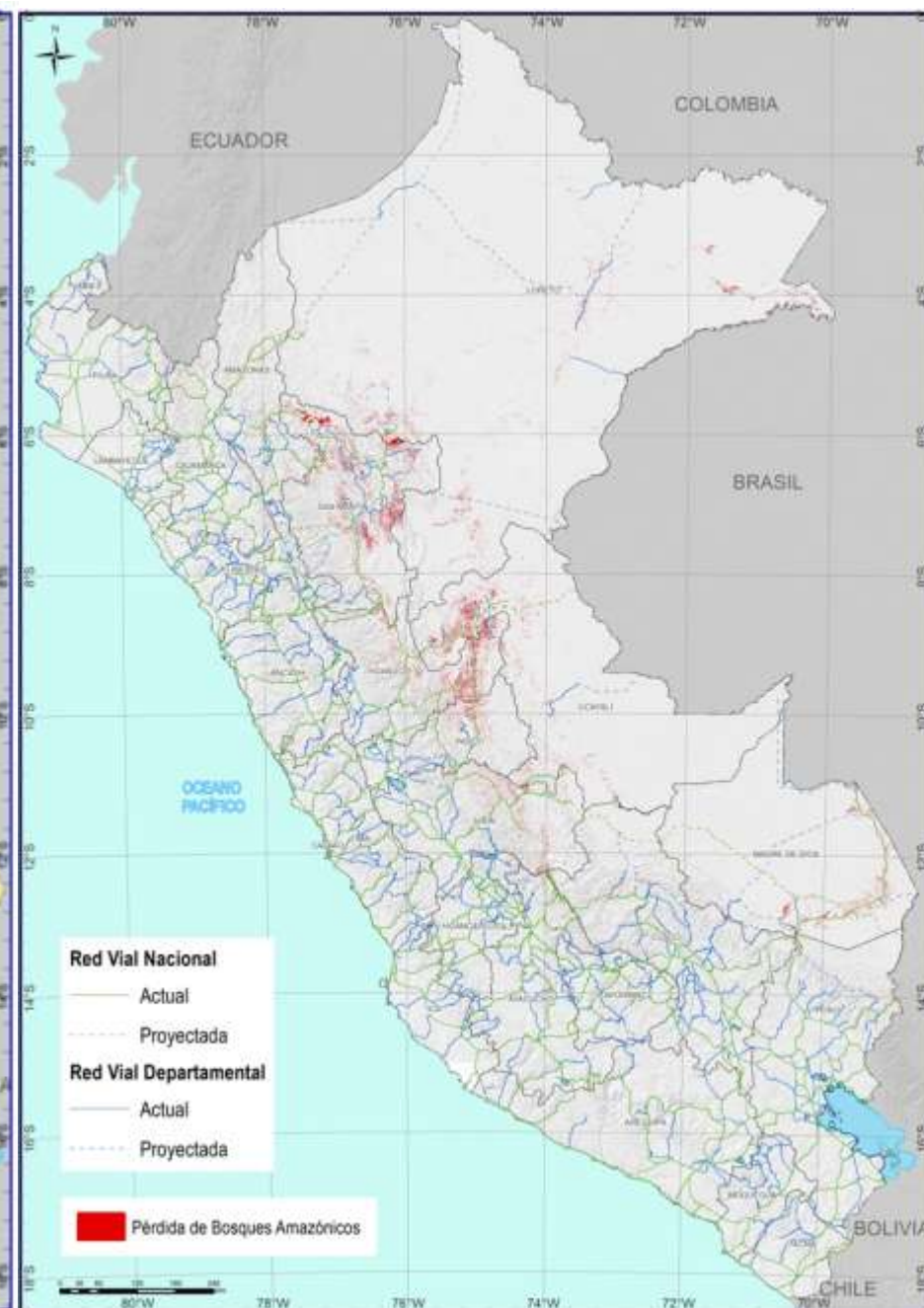
Fuente: Baccini et al (2012), Hiederer, R. y M. Köchy (2011)

- Si se diseñan bien, las acciones para implementar las actividades de REDD + tienen el potencial de ofrecer beneficios ambientales y sociales adicionales.



Factores que intervienen en el proceso de la deforestación en la Amazonía





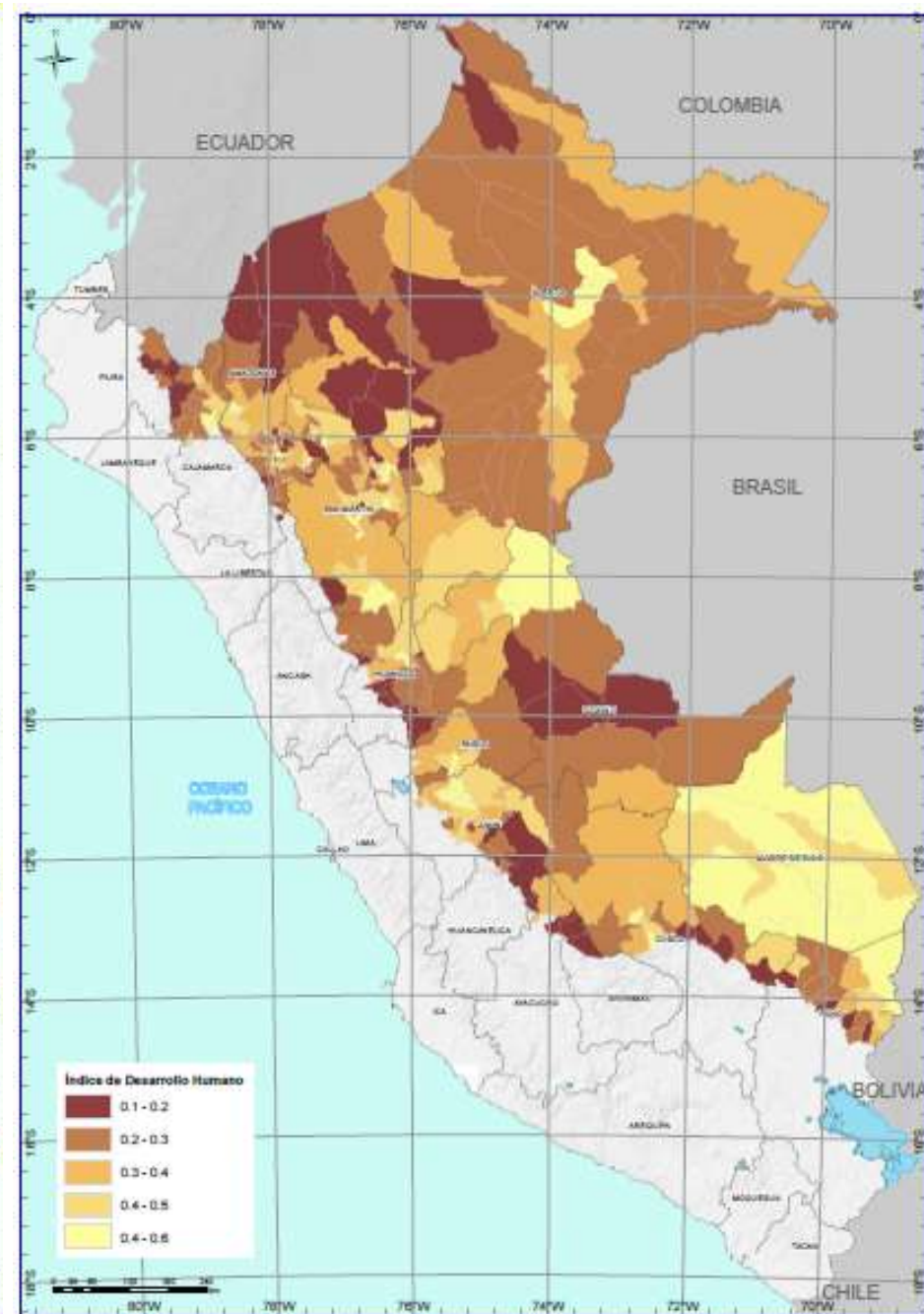
Fuente: Ministerio de Transportes y Comunicaciones (MTC) 2013 – Proyecto REDD+ MINAM





Fuente: Ministerio de Transportes y Comunicaciones (MTC) 2013 – IBC (2007)

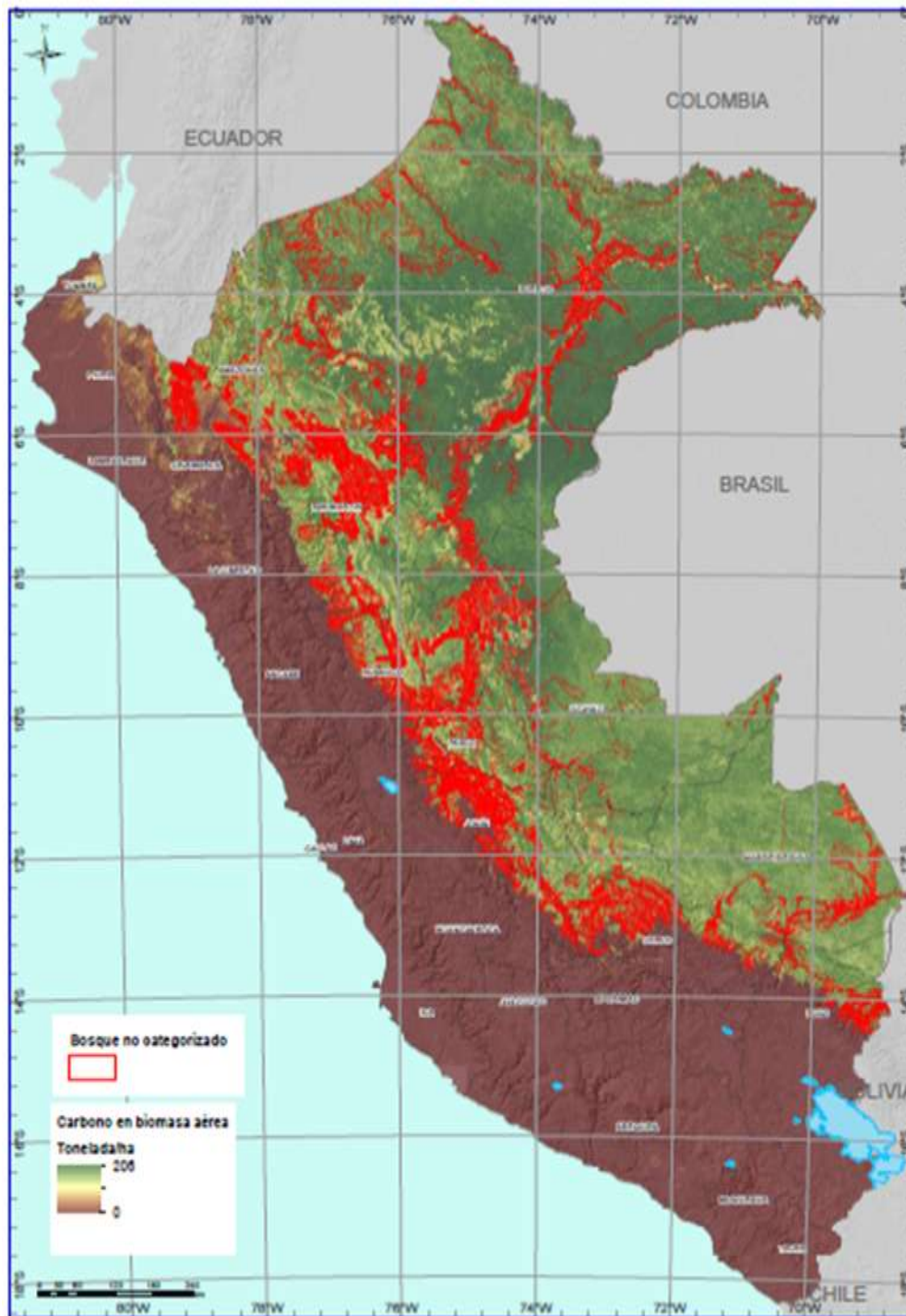




Fuente: Instituto Nacional de Estadística e Informática (INEI). Censo Nacional. 2007 – PNUD (2013)

**PERÚ**Ministerio
del Ambiente

CATEGORIA TERRITORIAL	EXTENSIÓN	BOSQUE REMANENTE 2011	DEFORESTACIÓN (ha) 2000 - 2011	TASA DE DEFORESTACIÓN ANUAL (%)	APORTE DE LA DEFORESTACIÓN
COMUNIDADES NATIVAS	12,501,154	11,603,814	184,474	0.14	16%
COMUNIDADES CAMPESINAS	1,173,272	736,554	15,777	0.19	1%
CONCESIONES FORESTALES	9,302,760	9,049,870	105,678	0.10	9%
ÁREAS NATURALES PROTEGIDAS	18,833,410	18,252,085	41,181	0.02	4%
BOSQUE PRODUCCIÓN PERMANENTE	9,453,727	8,924,941	145,168	0.15	12%
RESERVAS TERRITORIALES	1,718,290	1,688,174	772	0.00	0.1%
PREDIOS	1,256,002	647,475	131,949	1.54	11%
NO CATEGORIZADO	24,075,380	18,708,648	547,649	0.26	47%
TOTAL	78,313,995	69,611,561	1,172,648	0.15	100%



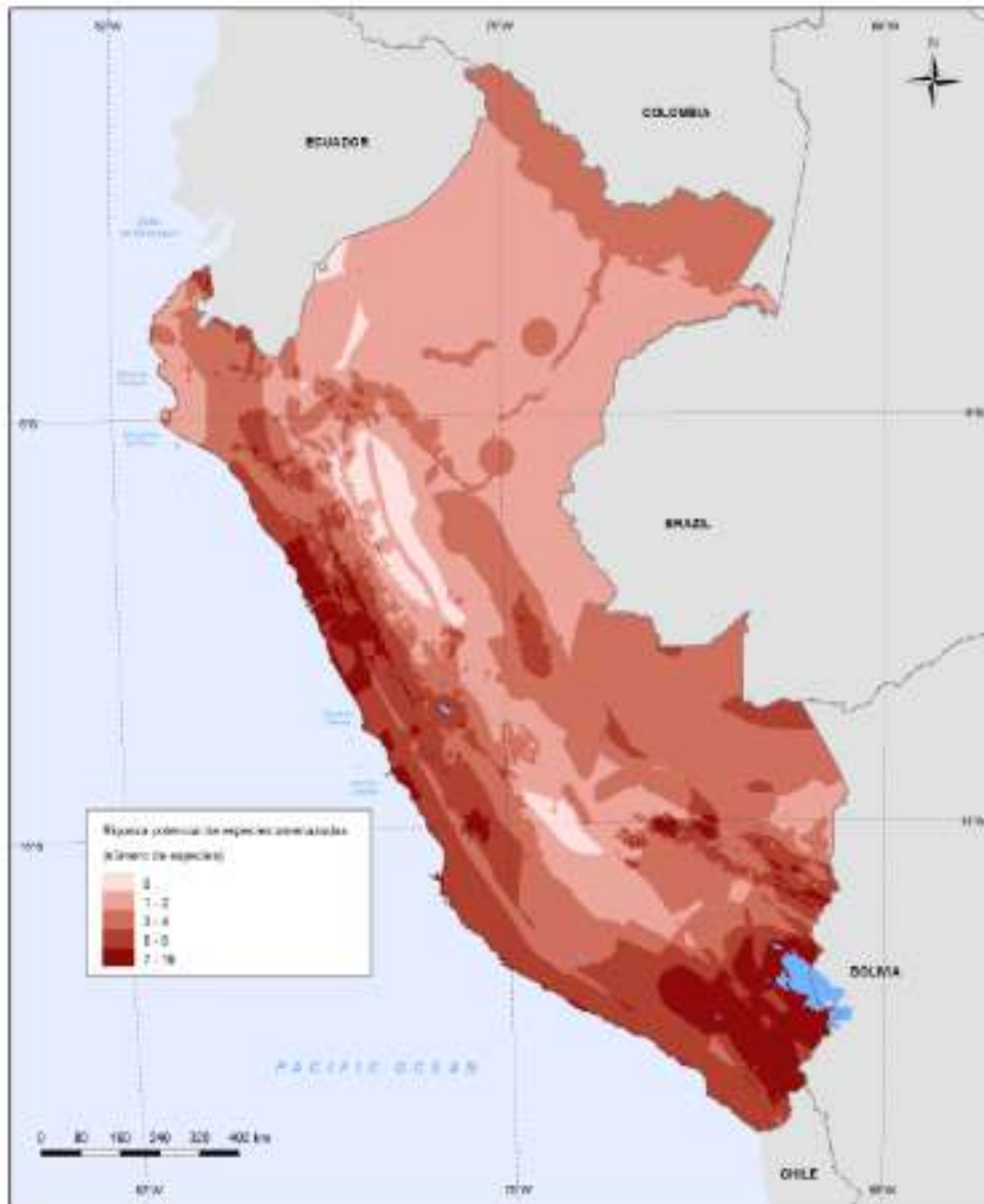
Mapa : Bosque no categorizado – Carbono
Biomasa aérea



Mapa : Tasa de deforestación proyectada al 2021

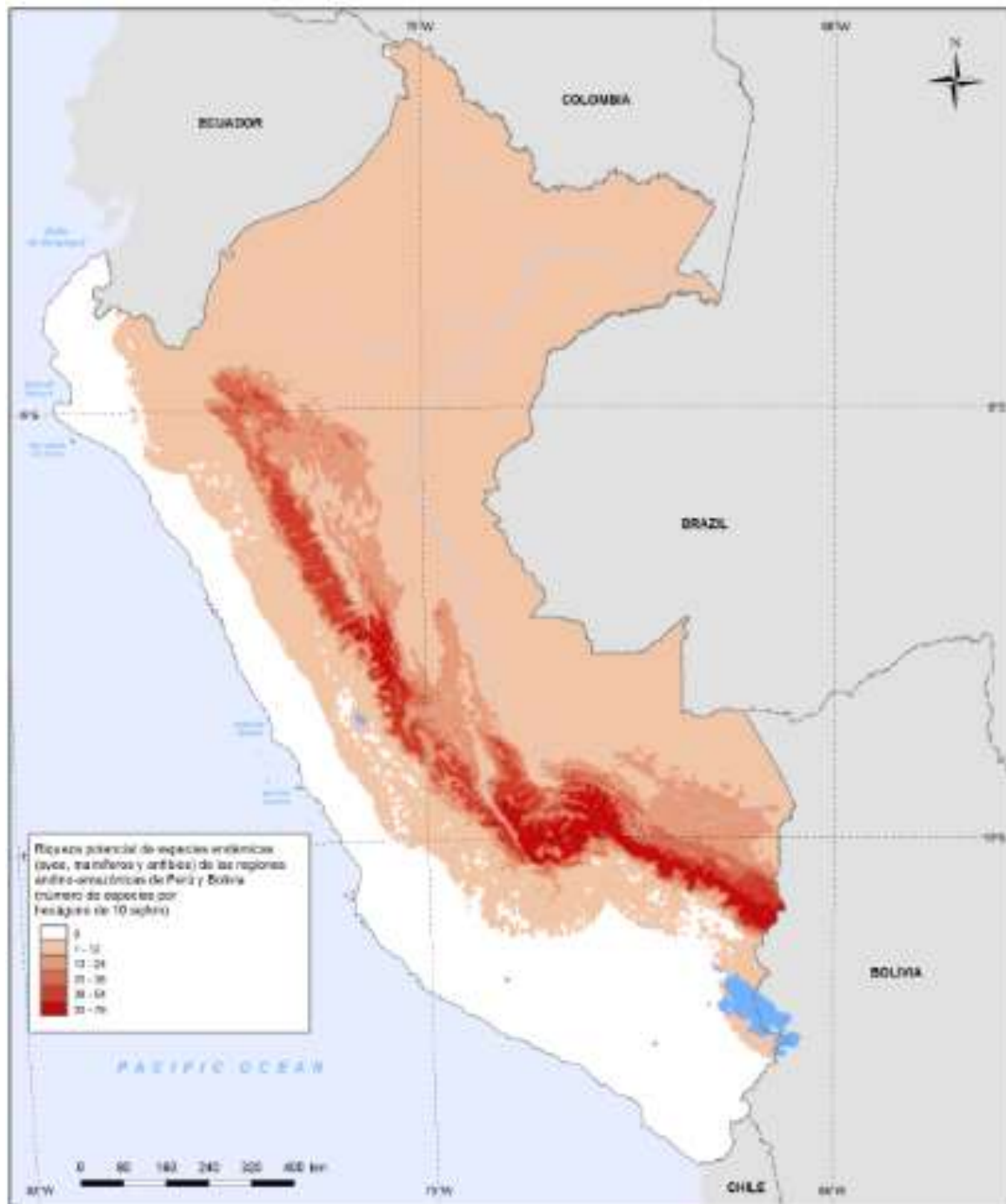
Fuente: Proyectada: Soares-Filho (2006), Modelling conservation in the Amazon basin. Supplementary Information is linked to the online version of the paper at www.nature.com/nature. **Histórica:** Proyecto REDD+ MINAM.

- Evidencia indica que la diversidad de especies puede favorecer el funcionamiento del ecosistema. Esto significa que los bosques que se gestionan de una manera que mantiene y mejora la biodiversidad pueden ser más resistentes a las presiones futuras de las actividades humanas o el cambio climático.



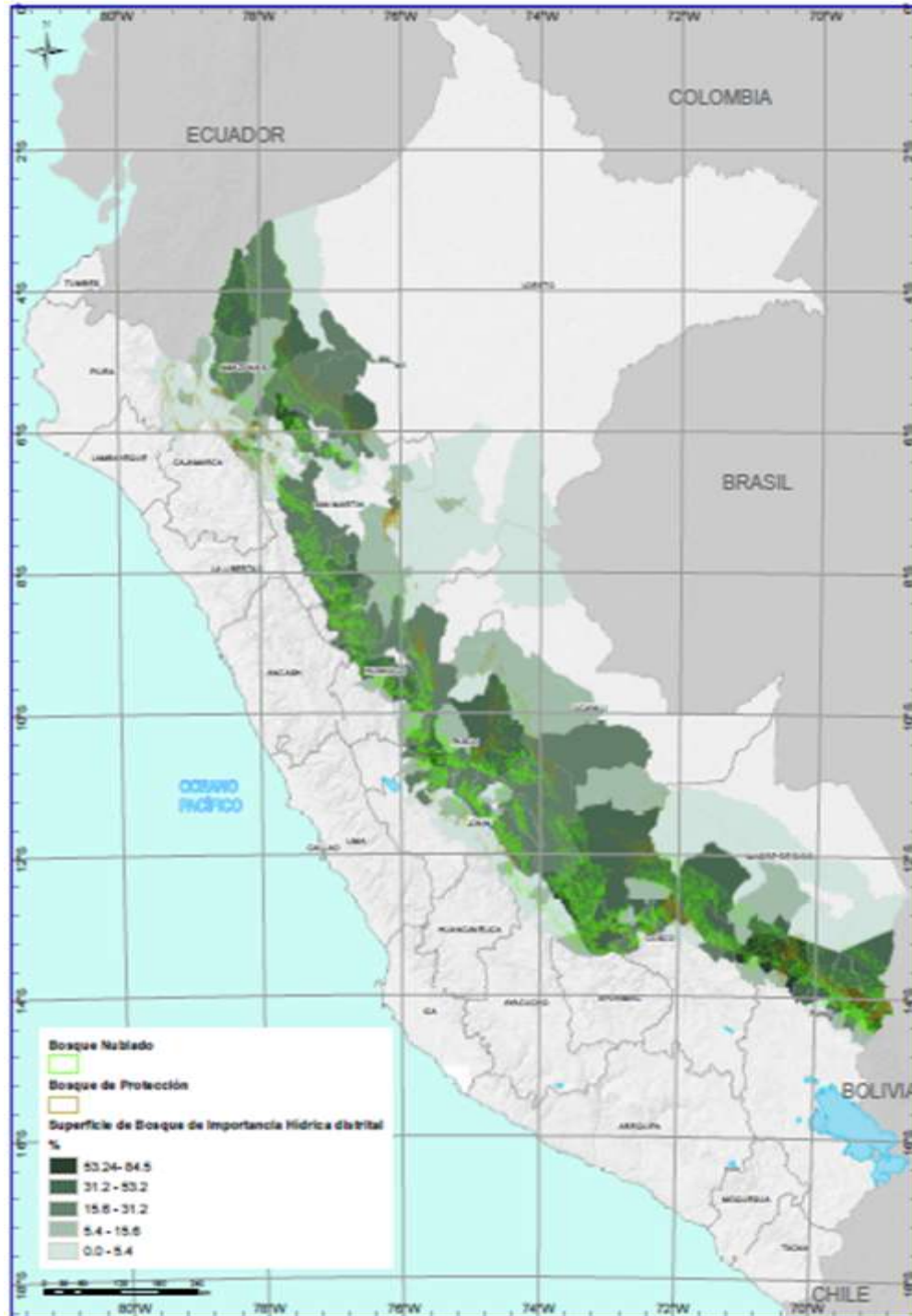
Fuente: Nature Serve. 2007 y Unión Internacional para la Conservación de la Naturaleza (IUCN). Red List of Threatened Species. Versión 2012.3 Octubre 2013.

Mapa: Riqueza potencial de especies categorizadas en peligro crítico y en peligro por distrito



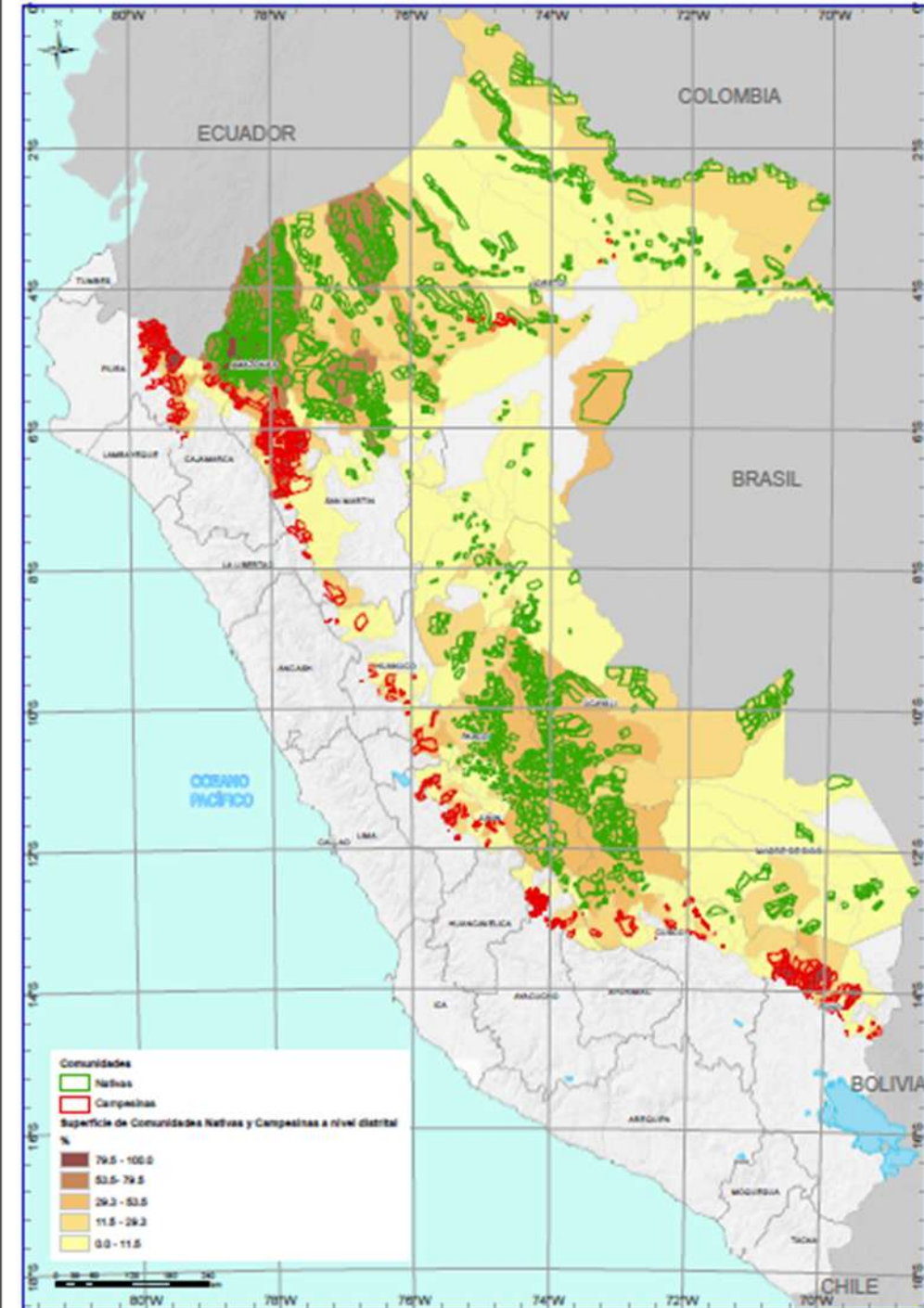
Fuente: Nature Serve. 2007 y Unión Internacional para la Conservación de la Naturaleza (IUCN). Red List of Threatened Species. Versión 2012.3 Octubre 2013.

Mapa: Riqueza potencial de especies endémicas

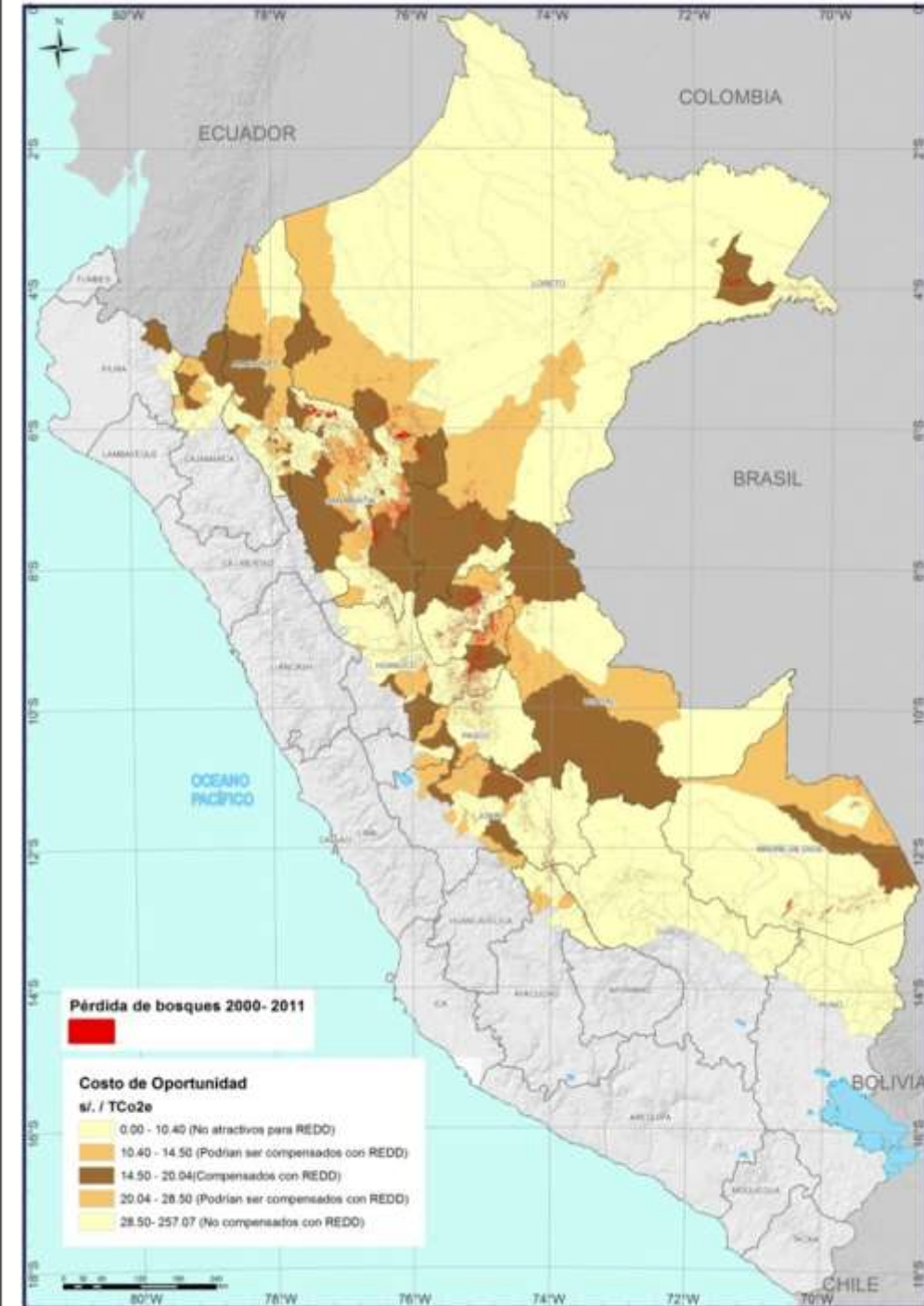


Mapa : Porcentaje de superficie de Bosques de importancia hídrica por distrito

- La pérdida de hábitats y de diversidad biológica ponen en peligro los medios de subsistencia de muchas poblaciones y de otras funciones del ecosistema.



Mapa : Comunidades Nativas y Campesinas



Fuente : Plan de inversión forestal (FIP) 2012

Mapa : Costo de oportunidad (soles/t CO2 eq.) por distrito.

REDD⁺



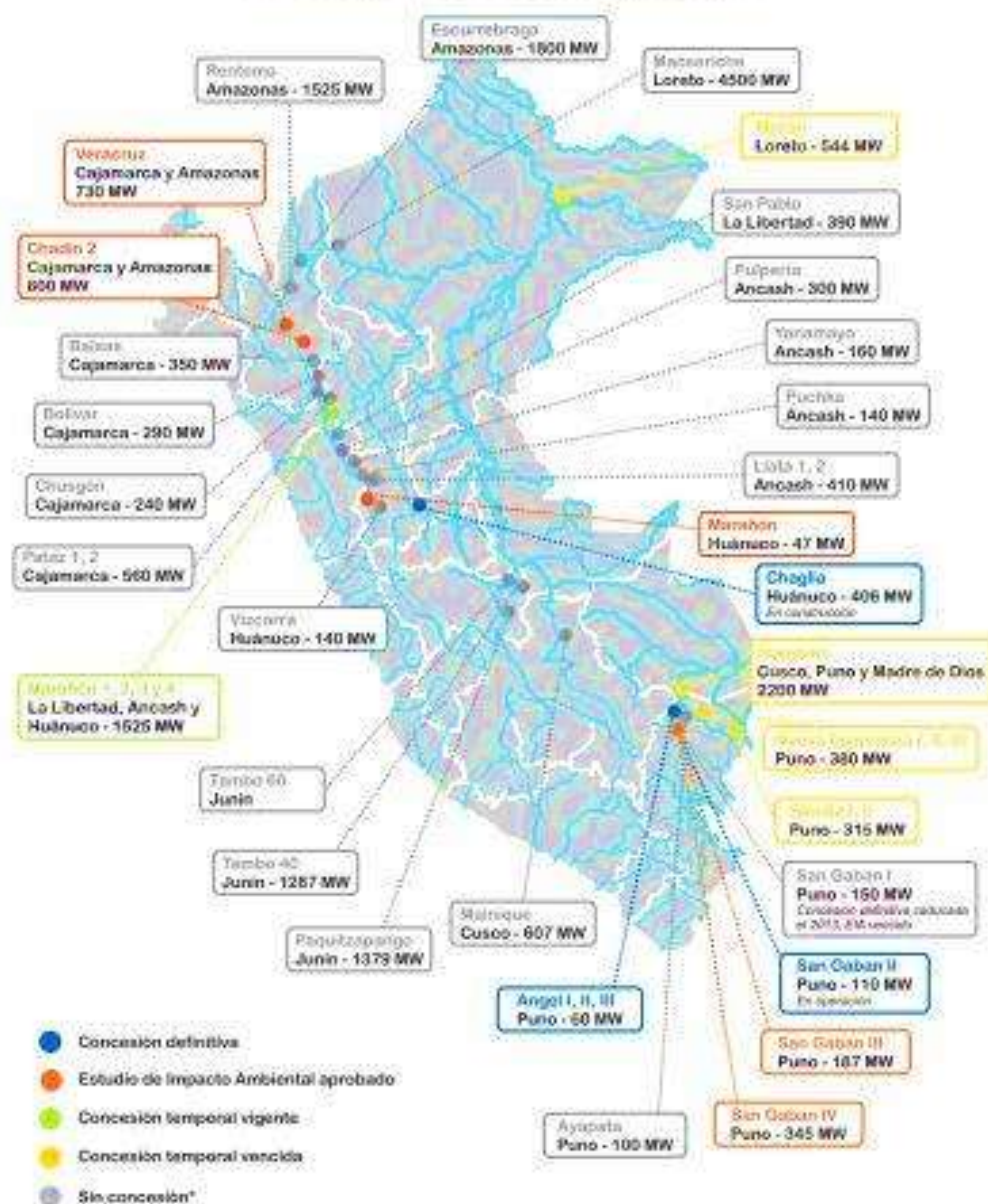
PERÚ

Ministerio
del Ambiente

No olvidemos los otros sectores ...



Mapa con principales proyectos hidroeléctricos en la cuenca amazónica



* Actualizado, sin el tipo de probabilidad que tiene la concesión.



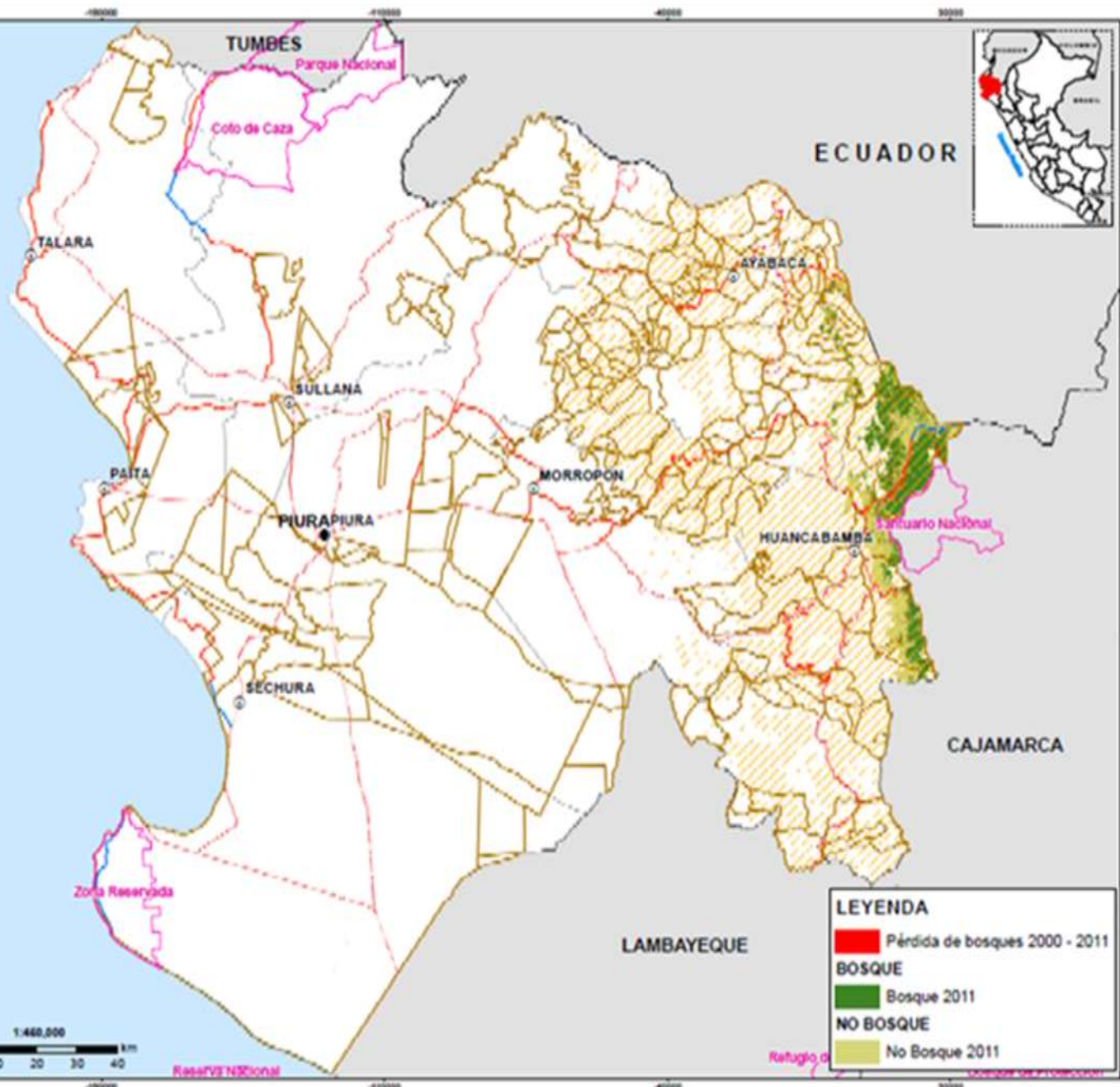
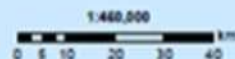
Mapa de concesiones mineras e hidrocarburos

Fuente: Ministerio de Energía y Minas 2013

EJEMPLO : REGION PIURA

SIGNOS CONVENCIONALES

- Capitales
 - Departamental
 - ⊙ Provincial
- Área Natural Protegida
 - Parque Nacional
- Biodiversidad
 - Distribución de mamíferos endémicos
- Comunidades
 - Campesinas
- Redes Viales Actuales
 - Departamental
 - Nacional
- Redes Viales Proyectadas
 - Departamental
- Hidrografía
 - Ríos y quebradas
- Limites
 - Internacional
 - Departamental
 - Provincial

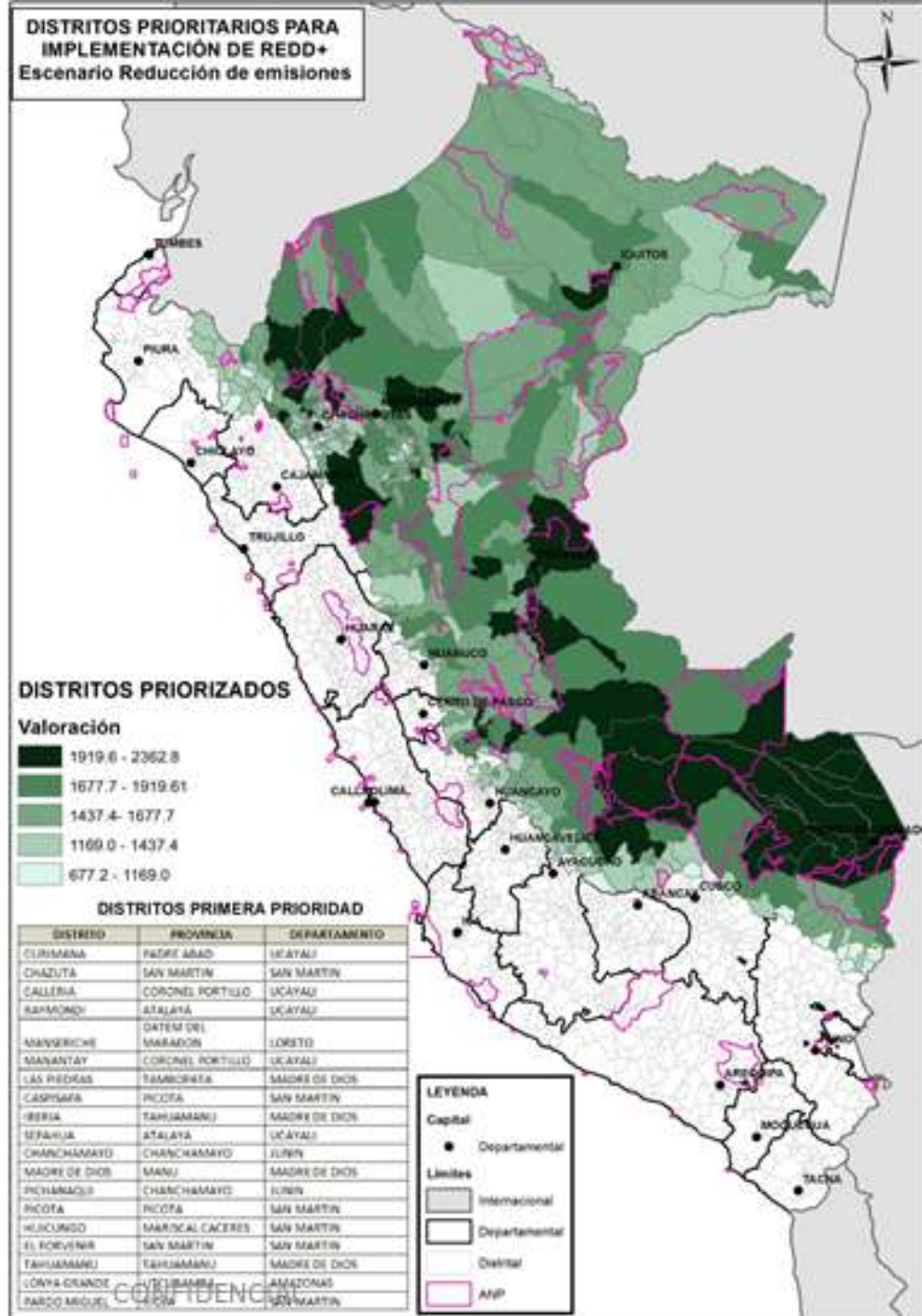


LEYENDA

- Pérdida de bosques 2000 - 2011
- BOSQUE
 - Bosque 2011
- NO BOSQUE
 - No Bosque 2011

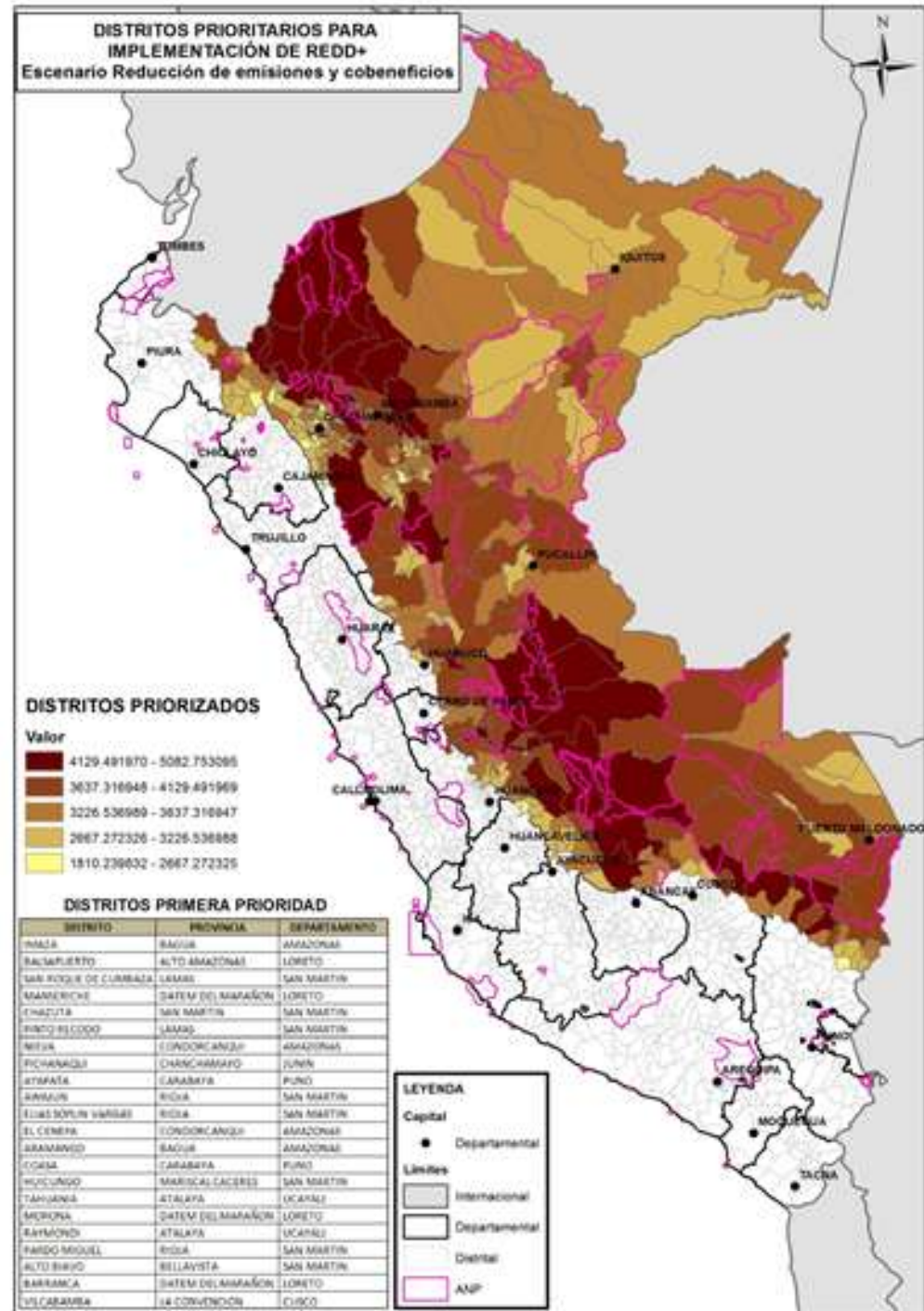
Escenario de Reducción de emisiones

PRIMERA APROXIMACIÓN



Escenario de Reducción de emisiones y cobeneficios

PRIMERA APROXIMACIÓN





PERÚ

Ministerio
del Ambiente

Muchas Gracias

Más información contactarse con: Mariella Güisa al
correo mguisa@minam.gob.pe
611 6000 anexos: 1668-1672

GORDON AND BETTY
MOORE
FOUNDATION



financiado a través de
KFW

REDD+