



Convention sur la
diversité biologique



ANNÉE INTERNATIONALE
DES FORÊTS • 2011



Côte d'Ivoire
**Ministère de l'Environnement et du
Développement Durable**
Coordination Nationale REDD+

*« Consultation régionale et l'atelier de renforcement des capacités pour l'Afrique
sur REDD-plus »*

*Cape Town, Afrique du Sud
20-23 septembre 2011*

Présenté par **Marcel YAO** Point Focal National REDD+
Côte d'Ivoire



Convention sur la
diversité biologique



ANNÉE INTERNATIONALE
DES FORÊTS • 2011



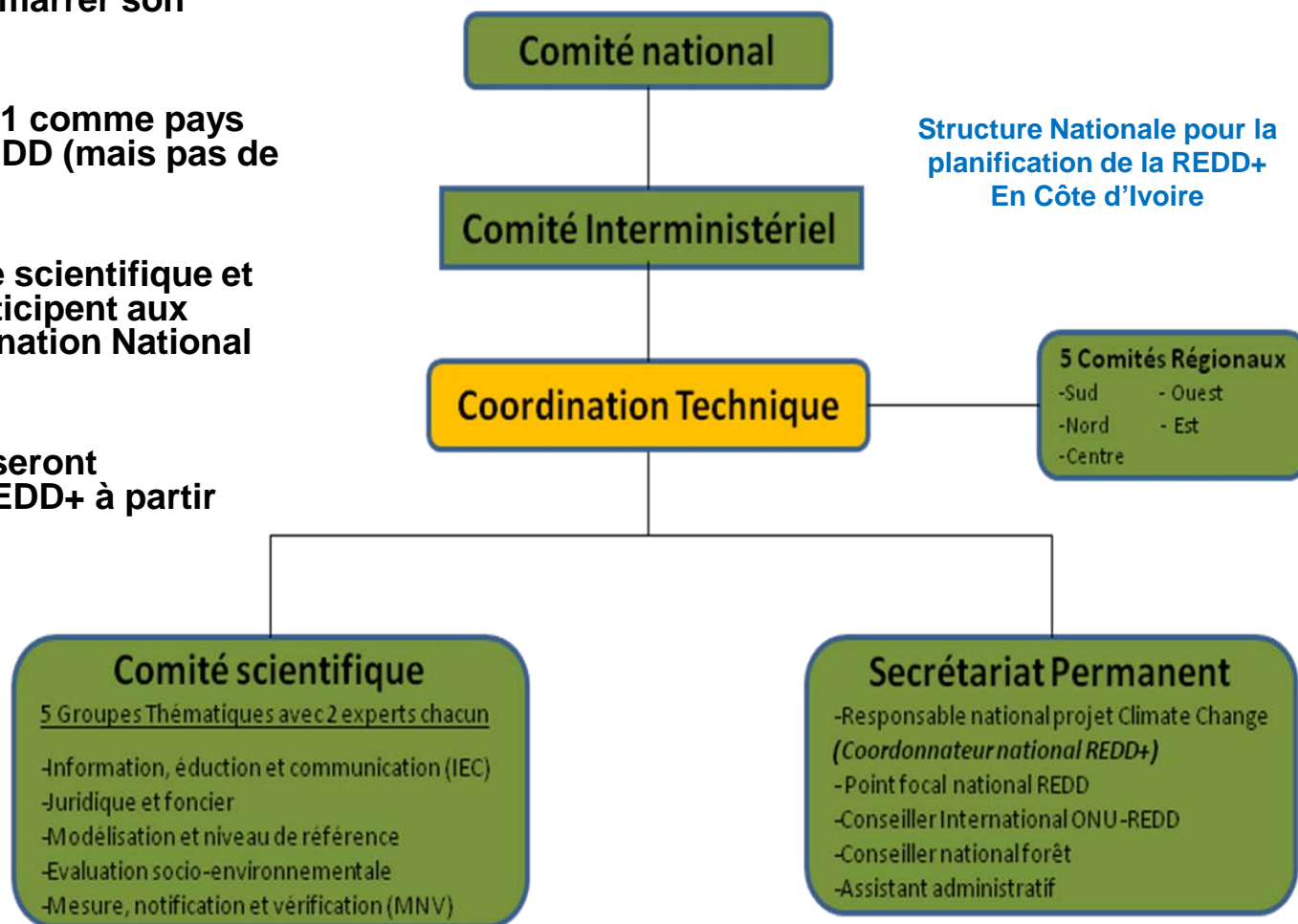
L'expérience nationale avec REDD-plus

La Côte d'Ivoire vient de démarrer son processus REDD+

Sélectionné depuis juin 2011 comme pays partenaire de l'UN-REDD (mais pas de financement)

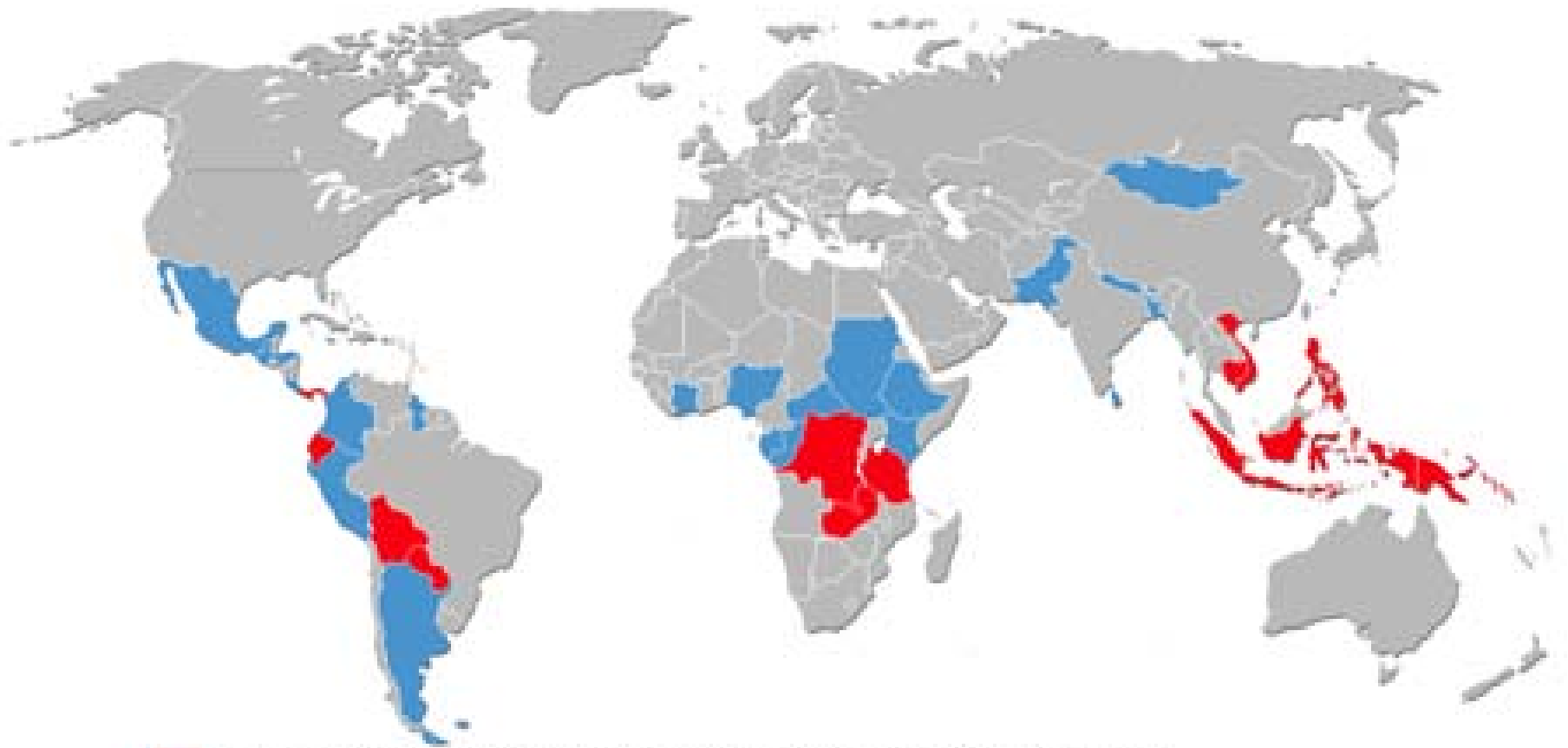
Les experts de la recherche scientifique et de la biodiversité participent aux décisions de la Coordination Nationale REDD+

Les communautés locales seront impliquées dans la REDD+ à partir d'un GTCR



6 New Countries Join the UN-REDD Programme, The UN-REDD Programme welcomes Côte d'Ivoire, Ethiopia, Honduras, Mongolia, Pakistan and Peru as new partners to the Program (June 2011)

PROGRAMME
ONU-REDD



- Countries receiving support to National Programmes
■ Other partner countries



Convention sur la
diversité biologique

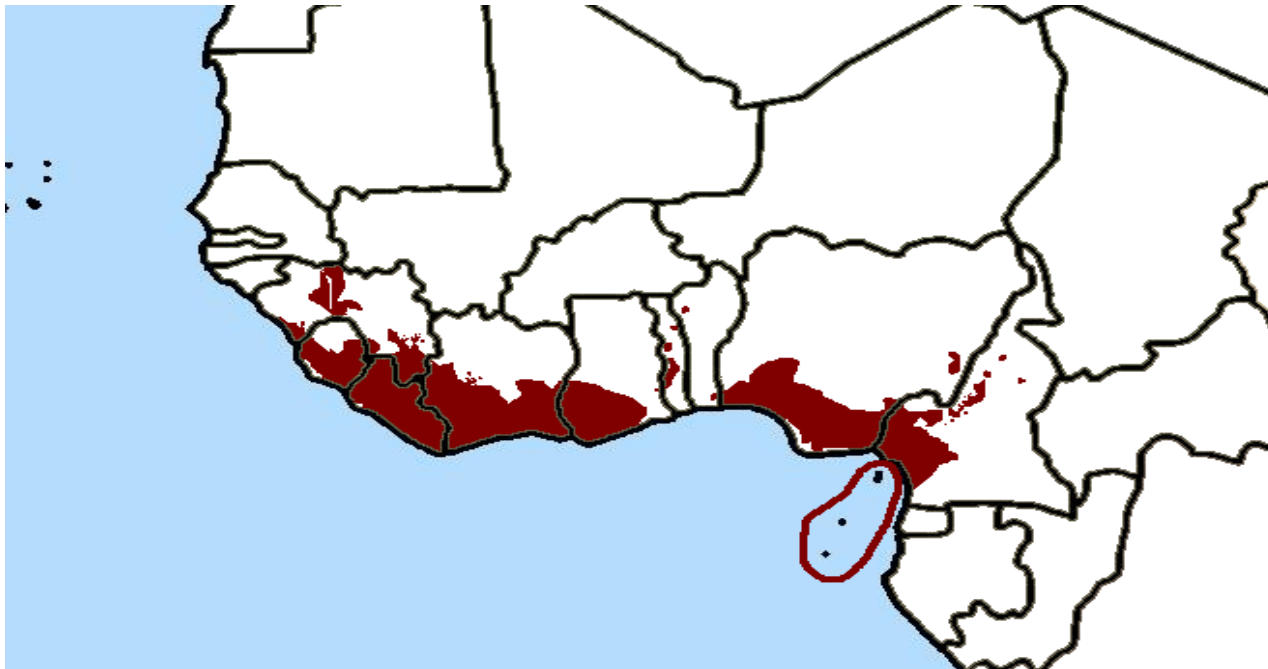


ANNÉE INTERNATIONALE
DES FORÊTS • 2011



L'expérience nationale avec des garanties de la biodiversité

La Côte d'Ivoire, un « point chaud » de biodiversité

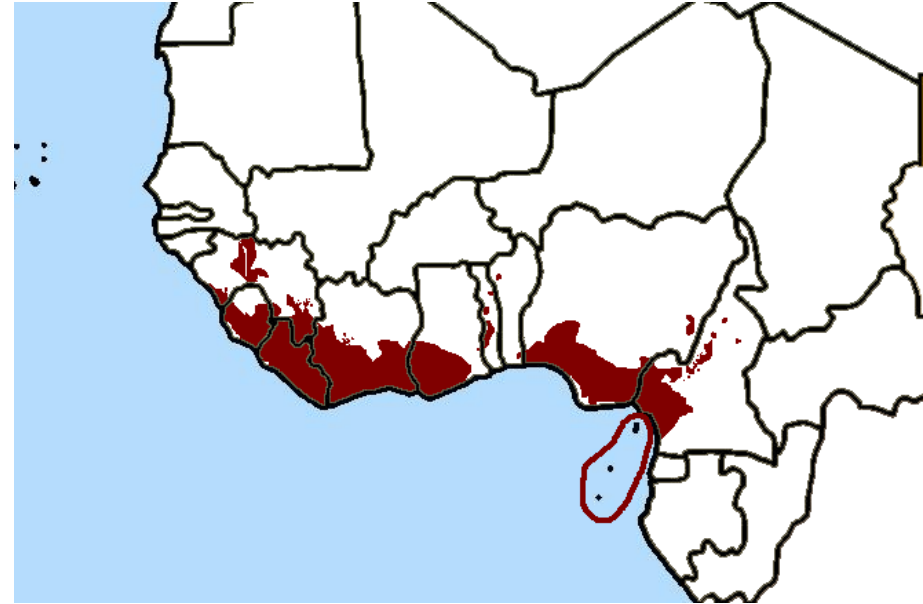


Haute Guinée: zone prioritaire de biodiversité en Afrique de l'Ouest

La Côte d'Ivoire, un « point chaud » de biodiversité

Flore

- 4700 espèces de plantes vasculaires sur les 9000 de la Haute Guinée (soit 52 %)
 - ✓ 89 endémiques
 - ✓ 57 menacées



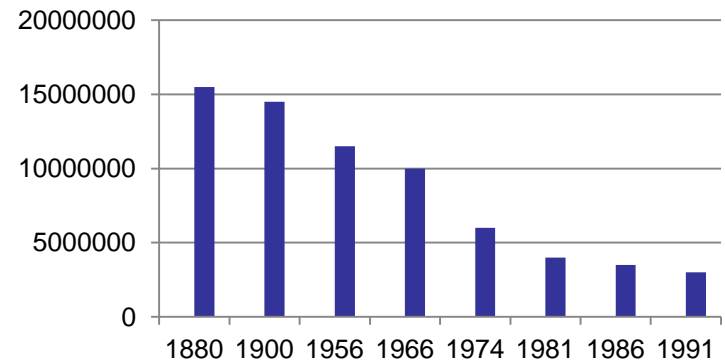
Faune

- 232 espèces de mammifères sur les 320 de la Haute Guinée (soit 73%)
 - ✓ 26 rares ou menacées
- 756 espèces d'oiseaux sur les 785 de la Haute Guinée (soit 96 %)
 - ✓ 7 menacées

MENACES SUR LA BIODIVERSITÉ EN CÔTE D'IVOIRE

- Déforestation: un des taux les plus élevés au monde

Depuis 1960, perte de plus de 67% du couvert forestier Initial

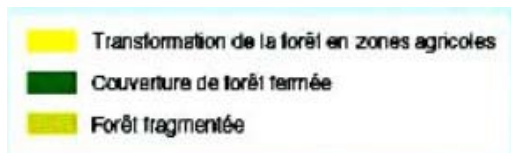
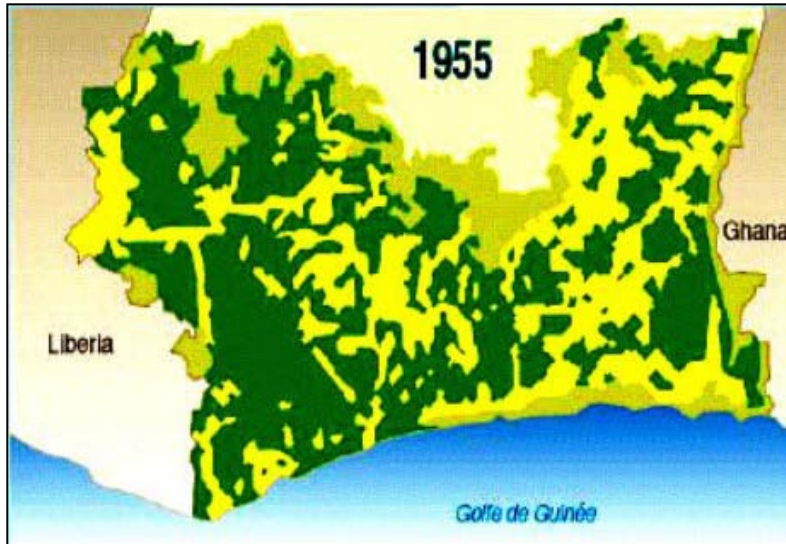


- **Fragmentation forestière généralisée**

Causes directes

- Agriculture
- Exploitation forestière
- Mines
- Urbanisation
- Infrastructures diverses (routes, barrages...)

Déforestation en Côte d'Ivoire



2011?

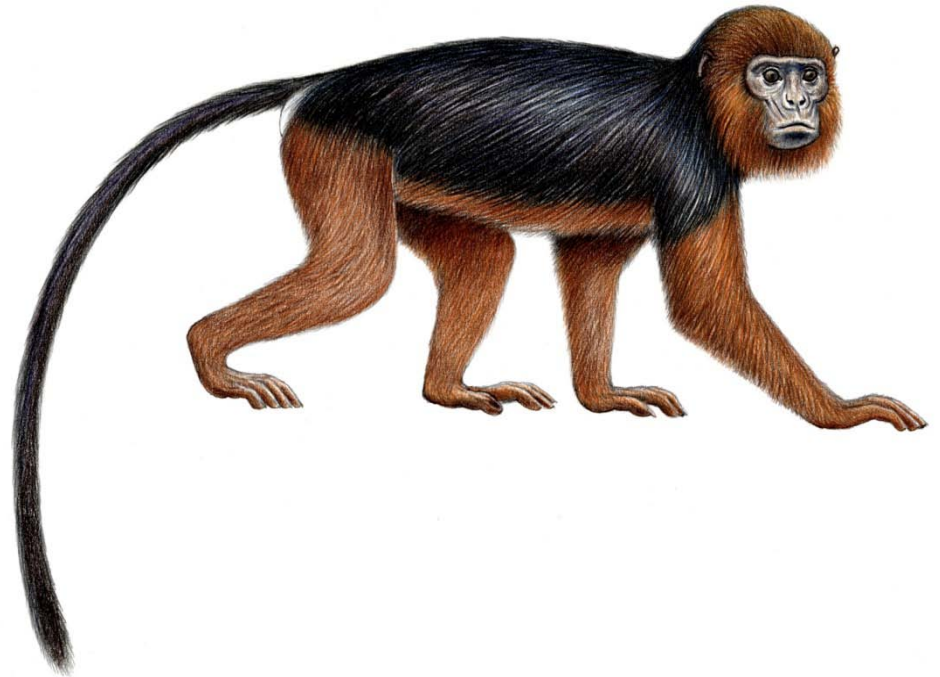
1^{er} Producteur mondial de cacao

Environ 2,7 millions d'ha de forêt détruites pour le cacao

La nouvelle tendance c'est l'hévéa

CONSEQUENCES SUR LA BIODIVERSITÉ

- Appauvrissement de la faune sauvage
 - Déclin des populations animales
 - Extinctions locales d'espèces
 - Éléphants
 - Hippopotame nain
 - Singes



Politique de Conservation en Côte d'Ivoire

- **Après l'indépendance**

- Elaboration et ajustements réguliers du cadre institutionnel

1960: Comité National de Protection de la Nature + Direction des Eaux-et-Forêts

1966: SODEFOR

1971: Secrétariat d'Etat chargé des parcs nationaux + SE chargé de la Reforestation

1974: Ministère des Eaux-et-Forêts

1976: Ministère de la Protection de la Nature

1981: Ministère de l'Environnement

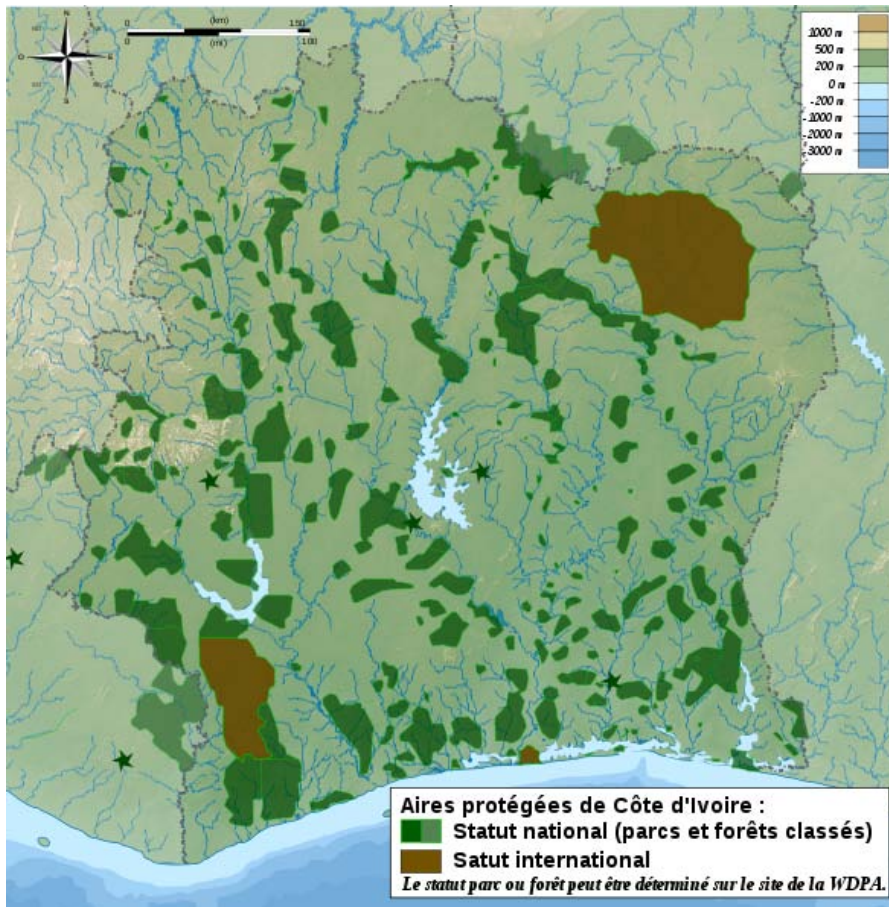
1997: Agence Nationale de l'Environnement (recommandée par le PNAE)

2002: Office Ivoirien des Parcs et Réserves (recommandé par PCGAP)

Politique de Conservation en Côte d'Ivoire

- **Après l'indépendance**

- Maintien et renforcement du réseau d'aires protégées



- ✓ 8 parcs nationaux couvrant 18 568 Km²
- ✓ 6 reserves couvrant 3 396 Km
- ✓ 16 reserves botaniques couvrant 1 984 Km²

➔ 7 % surfaces terrestres

+ 147 forêts classées couvrant 3 626 Km²

Les obstacles pour le développement et l'application des garanties de la biodiversité

- ♦ **Insuffisance de la perception des enjeux économiques de la conservation**
- ♦ **Faiblesses institutionnelles à tous les niveaux (institutions étatiques, institutions traditionnelles, ONG...)**
- ♦ **Insuffisance de synergie d'action entre les différents ministères en matière de gestion de l'environnement**
- ♦ **Insuffisance de financement pour les actions de protection et conservation des Forêts Classées et Parcs Nationaux et Réserves**
- ♦ **Insuffisances de communication et de sensibilisation des populations**
- ♦ **Absence d'un cadre de gestion approprié de la propriété foncière**

Persistance des pressions anthropiques sur les forêts classées, les parcs nationaux et réserves (défrichement, braconnage, orpaillage, etc.)



Convention sur la
diversité biologique



ANNÉE INTERNATIONALE
DES FORÊTS • 2011



Les besoins de renforcement des capacités

Besoins à tous les niveaux (**gouvernement, société civile, communautés locales**)

- Ressources humaines
- Equipements
- Fonctionnement des structures
- mécanisme de partage de l'information...
- Sensibilisation des politiques et des populations



Convention sur la
diversité biologique



ANNÉE INTERNATIONALE
DES FORÊTS • 2011



L'expérience nationale d'évaluation et de surveillance des impacts de REDD-plus

Une étude d'évaluation d'impact socio environnementale de la REDD+ devra être élaborée (demande d'appui de l'UN-REDD et du PNUE)

Besoin de réaliser un inventaire carbone forestier national

Après 10 années de crise politique, la Côte d'Ivoire a besoin d'une étude nationale d'évaluation environnementale post crise



Convention sur la
diversité biologique



ANNÉE INTERNATIONALE
DES FORÊTS • 2011



La collaboration régional au sujet des garanties et évaluation d'impact

Pas de collaboration au niveau des pays de la CEDEAO en matière de REDD+

La **Côte d'Ivoire** envisage d'organiser à Abidjan **début 2012**, une
rencontre des pays REDD+ de la CEDEAO
(avec l'appui de l'UN-REDD et d'autres partenaires)

Côte d'Ivoire pays partenaire UN-REDD, mais pas de financement

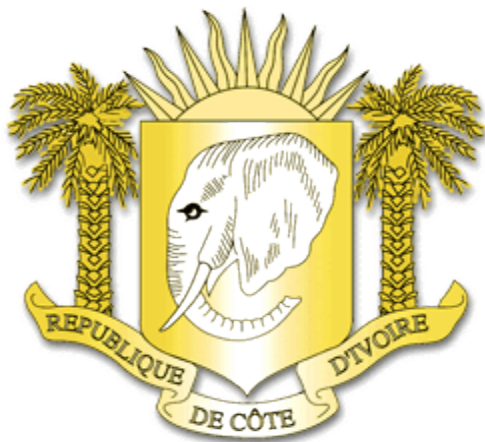
La Côte d'Ivoire souhaiterait un appui international supplémentaire
pour la REDD+ (FCPF, OIBT, AFD, WWF, UICN
pour des projets pilotes REDD+ autour des zones protégées)



Convention sur la
diversité biologique



ANNÉE INTERNATIONALE
DES FORÊTS • 2011



Ministère de l'Environnement
et du Développement Durable
Côte d'Ivoire

Je vous remercie pour votre attention

Marcel YAO

Côte d'Ivoire REDD+ Focal Point

+ 225 0779 1504

ensamarcel@yahoo.fr