

## Pièces jointes

### Appendice

#### Modèle pour la soumission d'informations scientifiques pour l'identification des aires marines d'importance biologique ou écologique

*Note: Les tableaux, graphiques, chiffres, photos ou autres illustrations peuvent être inclus le manuscrit du texte.*

**Titre/Nom de l'aire:**

### **Baie de Loango, République du Congo.**

**Présentée par** (noms, affiliations, titre, coordonnées)

Rénatura Congo, association de conservation de la Biodiversité

119, rue des marins / BP 414

Pointe-Noire

République du Congo

Tel : +242 06 644 99 99

E-mail : [renatura.asso@gmail.com](mailto:renatura.asso@gmail.com)

Site internet : [www.renatura.org](http://www.renatura.org)

**Résumé** (en moins de 150 mots)

La Baie de Loango est une des rares zones rocheuses de la côte congolaise. Ces eaux sont abritées des forts courants marins qui balaient en permanence les plages du pays. Dans cette crique épargnée par la houle, une biodiversité importante s'est développée autour des amas de rochers. C'est ainsi que, toute l'année, une importante population de tortues marines, principalement des tortues vertes juvéniles, mais également des tortues imbriquées, olivâtres et luth se concentre dans cette zone.

La Baie de Loango est également un site historique de la traite négrière. Il était en effet une des principales portes pour l'embarquement des malheureux candidats à cet exil forcé.

### **Introduction**

*(À inclure: type d'entité (s) présentée (s), description géographique, échelle de profondeur, océanographie, données générales signalées, disponibilité des modèles)*

---

## **Situation géographique**

La Baie de Loango se situe en République du Congo dans le département du Kouilou, sur la façade Ouest du pays. Les limites considérées sont celles de la Baie de Loango elle-même, c'est-à-dire l'espace physiquement abrité des forts courants marins. Au Sud, la zone commence au niveau de l'éperon rocheux de la Pointe-Indienne, et au Nord elle se termine au niveau de l'embouchure d'une rivière côtière dénommée « la rivière rouge » non loin du village de Matombi (voir carte en annexe). Elle est située dans les eaux continentales.

*(Indiquez l'emplacement géographique de la zone. Cela devrait inclure une carte de la localisation. Celle-ci doit indiquer si la zone se situe à l'intérieur ou l'extérieur de la juridiction nationale, ou à cheval entre les deux. Elle devrait également indiquer si la zone est entièrement ou partiellement dans une zone assujettie à une soumission à la Commission des limites du plateau continental)*

## **Description des caractéristiques de la zone proposée**

La Baie de Loango est un écosystème côtier, caractérisé par une baie de faible profondeur, abrité des forts courants marins, avec des récifs rocheux remarquables et propices à une forte concentration d'espèces végétales et animales. Elle constitue ainsi une zone source sur le littoral congolais pour de nombreuses populations spécifiques.

*(Ceci devrait inclure des informations sur les caractéristiques de la fonction qui sera proposée, par exemple en termes de description physique (caractéristiques de la colonne d'eau, caractéristiques benthiques, ou les deux), des communautés biologiques, de son rôle dans le fonctionnement des écosystèmes, et puis se référer aux données / informations disponibles pour soutenir la proposition et si, en l'absence de données, des modèles sont disponibles. Ceci doit être appuyé, si possible par des cartes, des modèles, une référence à l'analyse, ou le niveau de recherches menées dans ladite zone)*

## **État des caractéristiques et perspectives d'avenir pour la zone proposée**

*(Description de l'état actuel de la région – est-il statique, en déclin, ou allant en s'améliorant ? Quelles sont les vulnérabilités particulières de la zone ? Fait-elle l'objet d'éventuelles recherche/programmes/enquêtes ?)*

Autrefois zone lagunaire, la Baie de Loango est devenue en une cinquantaine d'années une zone ouverte sur l'océan. Une forte érosion entame ses côtes, en particulier en saison sèche (de juin à septembre). Le faciès des rivages diffère régulièrement passant de la plage de sable fin à la petite falaise abrupte.

Le littoral du Congo est un écosystème très vulnérable. Il est particulièrement sensible à l'érosion en raison de la combinaison de plusieurs facteurs dont les formations pédologiques sablo-argileuses très fragiles, la houle très active, les ruissellements ravissants efficaces et les aménagements humains (Derruau, 1989).

A ce jour, la principale menace de ce site est l'expansion portuaire de l'agglomération de Pointe-Noire qui risquerait à terme de détruire cet écosystème remarquable et conjointement les communautés qui en dépendent.

## Évaluation de la zone selon les critères de la CDB

(Discutez de la zone en relation avec chacun des critères de la CDB et faite le lien avec les meilleures données scientifiques. Veuillez noter qu'un candidat peut se qualifier sur la base d'un ou de plusieurs critères, et que les limites des n'ont pas besoin d'être définies avec une précision exacte. La modélisation peut être utilisée afin d'estimer la présence des attributs. Veuillez noter là où se trouvent des lacunes d'informations.

Critères CBD EBSA (Annexe I de la décision IX/20)	Description (Annexe I de la décision IX/20)	Classement de la pertinence du critère (veuillez marquer d'un X l'une des colonnes)			
		Ne sais pas	Faible	Certaine	Élevée
<b>Caractère unique et rareté</b>	Zone arborant des espèces, populations ou communautés soit (i) uniques (uniques en leur genre), rares (se trouvant seulement dans quelques endroits) ou endémiques, et/ou (ii) des habitats ou écosystèmes uniques, rares ou distincts; et/ou des caractéristiques géomorphologiques ou océanographique hors du commun			<b>X</b>	
<p align="center"><i>Explication du classement</i></p> <p>Les formations sédimentaires du bassin côtier congolais sont des formations de couverture à dominance sableuse d'âge tertiaire à secondaire. La topographie des fonds marins est très variable. Elle est caractérisée par la présence d'un plateau peu profond.</p> <p>La Baie de Loango renferme deux des cinq affleurements rocheux remarquables du littoral congolais qui datent du Crétacé Moyen. Elle présente ainsi des biotopes marins riches et variés. Ils se composent essentiellement de formations coralliennes et d'herbiers à Cryptogames (algues), où les tortues marines se concentrent pour s'alimenter et croître (Fontana, 1981). La biodiversité piscicole et halieutique, notamment, favorise une activité de pêche artisanale importante. Aucun recensement complet de la faune et encore moins de la flore n'a cependant été réalisé jusqu'ici (Cf. Guide naturaliste de la Baie de Loango). Cependant, au regard de la richesse biologique présente et de sa disposition unique, il est certain que la Baie de Loango renferme des organismes rares, voire endémiques.</p>					
<b>Importance spéciale pour les stades de l'histoire naturelle d'une ou plusieurs espèce (s)</b>	Aires nécessaires pour la survie et la prospérité d'une espèce				<b>X</b>
<p align="center"><i>Explication du classement</i></p> <p>La Baie de Loango est Zone de concentration d'individus de tortues vertes (<i>Chelonia mydas</i>) et tortues imbriquées (<i>Eretmochelys imbricata</i>), à un stade juvénile, unique au Congo. Ce site a une importance au niveau de la sous-région pour l'alimentation et la croissance de ces espèces.</p> <p>En outre, cette zone rocheuse est également essentielle à l'alimentation et au frai de nombreuses espèces de poissons telles que l'orpie ou la sardine. Cet écosystème côtier constitue ainsi une zone source sur le littoral congolais pour de nombreuses populations spécifiques.</p>					
<b>Importance pour les espèces et habitats menacés, en danger ou en déclin</b>	Zone arborant des habitats significatifs pour la survie et le rétablissement des espèces menacées, en danger ou en déclin ou une zone abritant un ensemble important de ces espèces				<b>X</b>
<p align="center"><i>Explication du classement</i></p>					

La Baie de Loango abrite une population importante de juvénile de tortue verte ( <i>Chelonia mydas</i> ) (liste rouge de l'UICN, statut : EN) et de tortue imbriquée ( <i>Eretmochelys imbricata</i> , statut : CR) venant dans cette zone pour s'alimenter. On y trouve également des individus adultes de tortue luth ( <i>Dermochelys Coriacea</i> , statut : CR) et de tortue olivâtre ( <i>Lepidochelys olivacea</i> , statut : VU) qui sont des espèces menacées au plan mondiale.					
<b>Vulnérabilité, fragilité, sensibilité, ou lent rétablissement</b>	Zone arborant une proportion relativement élevée d'habitats, de biotope et d'espèces sensibles qui sont en processus de lent rétablissement ou fragiles dans leur fonctionnement ( hautement susceptibles de dégradation en raison des activités humaines ou d'événements naturels)			<b>X</b>	
<i>Explication du classement</i> La Baie de Loango est située à 20km environ au nord de Pointe-Noire, la capitale économique du pays. Le développement de cette dernière, et notamment l'extension de la zone portuaire liée à l'exploitation minière, rend vulnérable cet habitat ainsi que l'ensemble des espèces présentes dans la zone.					
<b>Productivité biologique</b>	Aires arborant des espèces, des populations ou des communautés avec une productivité biologique naturelle comparée élevée				<b>X</b>
<i>Explication du classement</i> La Baie de Loango est caractérisée par une baie de faible profondeur, abritée des forts courants marin, avec des récifs rocheux remarquables et propices à une forte concentration d'espèces végétales et animales. Elle constitue ainsi une zone source pour le littoral congolais.					
<b>Diversité biologique</b>	Aires contenant une diversité comparée élevée d'écosystèmes, d'habitats, de communautés et d'espèces ou une zone de diversité génétique élevée				<b>X</b>
<i>Explication du classement</i> La Baie de Loango renferme deux des cinq affleurements rocheux remarquables du littoral congolais. Aucun réel recensement floristique n'a été effectué sur ce site. Cependant, un premier état des lieux rapide a mis en évidence la présence de colonies d'Ulva, la laitue de mer; d'Algues brunes de la classe des Phaeophyceae telles que la Padine, la Sargasse ou encore de Gorgone... La Baie de Loango est la zone la plus riche en diversité halieutique de la côte congolaise. Elle renferme de larges populations d'algues, poissons, mollusques...					
<b>Caractère naturel</b>	Une zone ayant un caractère naturel compare élevé en tant que résultat de l'absence ou du faible degré de perturbations ou dégradation 'origine anthropique.		<b>X</b>		
<i>Explication du classement</i> -					

#### Partage d'expériences et information en appliquant d'autres critères (optionnel)

Autres critères	Description	Classement de la pertinence du critère (veuillez marquer d'un X l'une des colonnes)			
		Ne sais pas	Faible	Certaine	Élevée
Ajoutez un/des critères pertinents Zone historique ou	Zone présentant un intérêt en tant que patrimoine culturel ou historique				<b>X</b>

<b>culturel d'importance</b>					
<p style="text-align: center;"><i>Explication du classement</i></p> <p>Ce site est particulièrement important sur le plan culturel car il représente le berceau du royaume de Loango (musée du royaume de Loango à proximité) et de la culture Vili, ainsi que le lieu historique de la traite négrière en République du Congo car cette baie était propice au mouillage des navires et aux échanges avec les rois de Loango.</p> <p>Le village Loango a été découvert en 1480 par le Père Gilarmau et Lucas Da Catalcino (Anonyme, 2011). Dans le temps Loango était un royaume qui comptait sept (7) provinces, et avait pour capitale Bwali, l'actuel Diosso (Anonyme, 2011).</p> <p>Pendant la traite négrière, Loango était une zone de vente ou d'échange des esclaves. Les transactions se faisaient, à l'emplacement actuel de la préfecture du Kouilou. Une route fût créée pour permettre l'arrivée des esclaves au lieu d'embarquement. De part et d'autre de la route furent plantés les manguiers qui existent jusqu'à nos jours. Cette allée plantée est désormais appelée « <i>La route des esclaves</i> ». Une fois embarqués dans les chaloupes, les esclaves étaient ensuite embarqués dans les bateaux à la Yoyo (actuelle Pointe-Indienne) pour un long voyage vers l'Amérique.</p>					

## Références

(par exemple: documents et publications pertinents, incluant des adresses URL lorsque disponibles; ensemble de données pertinentes et où se trouvent ces données; de l'information provenant de matériel audio/visuel, de vidéo, de modèles pertinents, etc.)

DERRUAU, M., (1989). Les formes de relief terrestre (notion de géomorphologie). *Monson*, Paris ; 115p.

FONTANA, A., (1981). Milieu marin et ressources halieutiques de la République Populaire du Congo, *édition ORSTOM*, Paris pp 219-221.

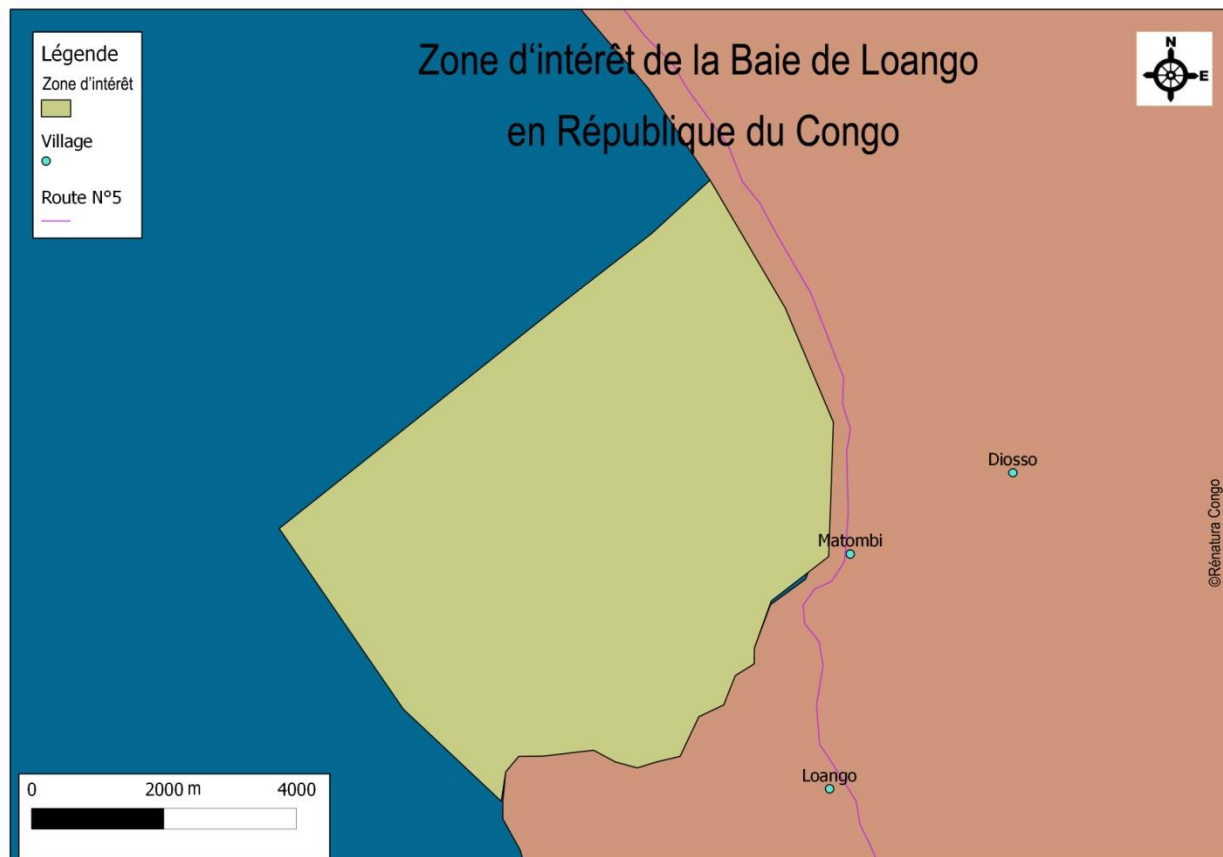
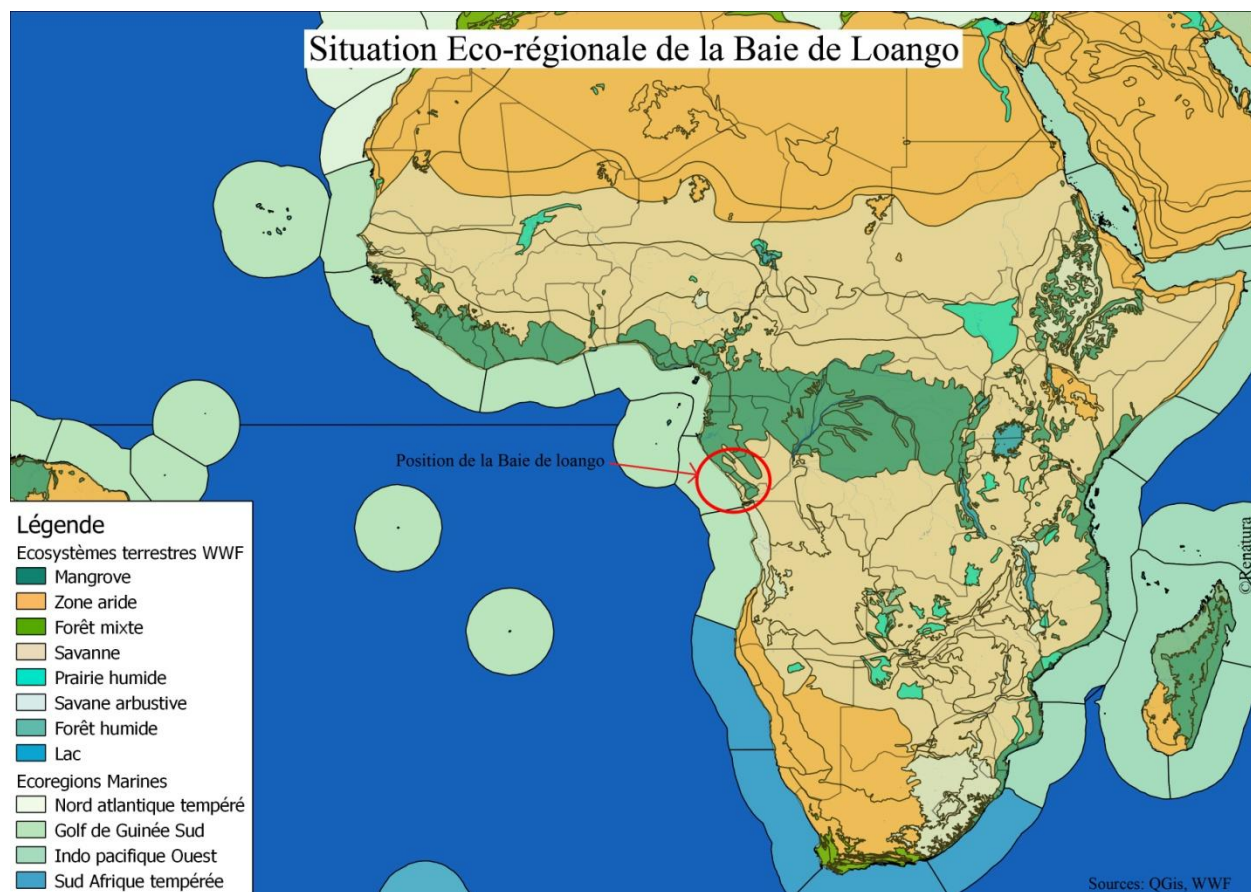
GIRESS, P., (1980), Carte sédimentologique du plateau continentale du Congo. Notice explicative n° 85. *ORSTOM*. République Populaire du Congo: 28p.

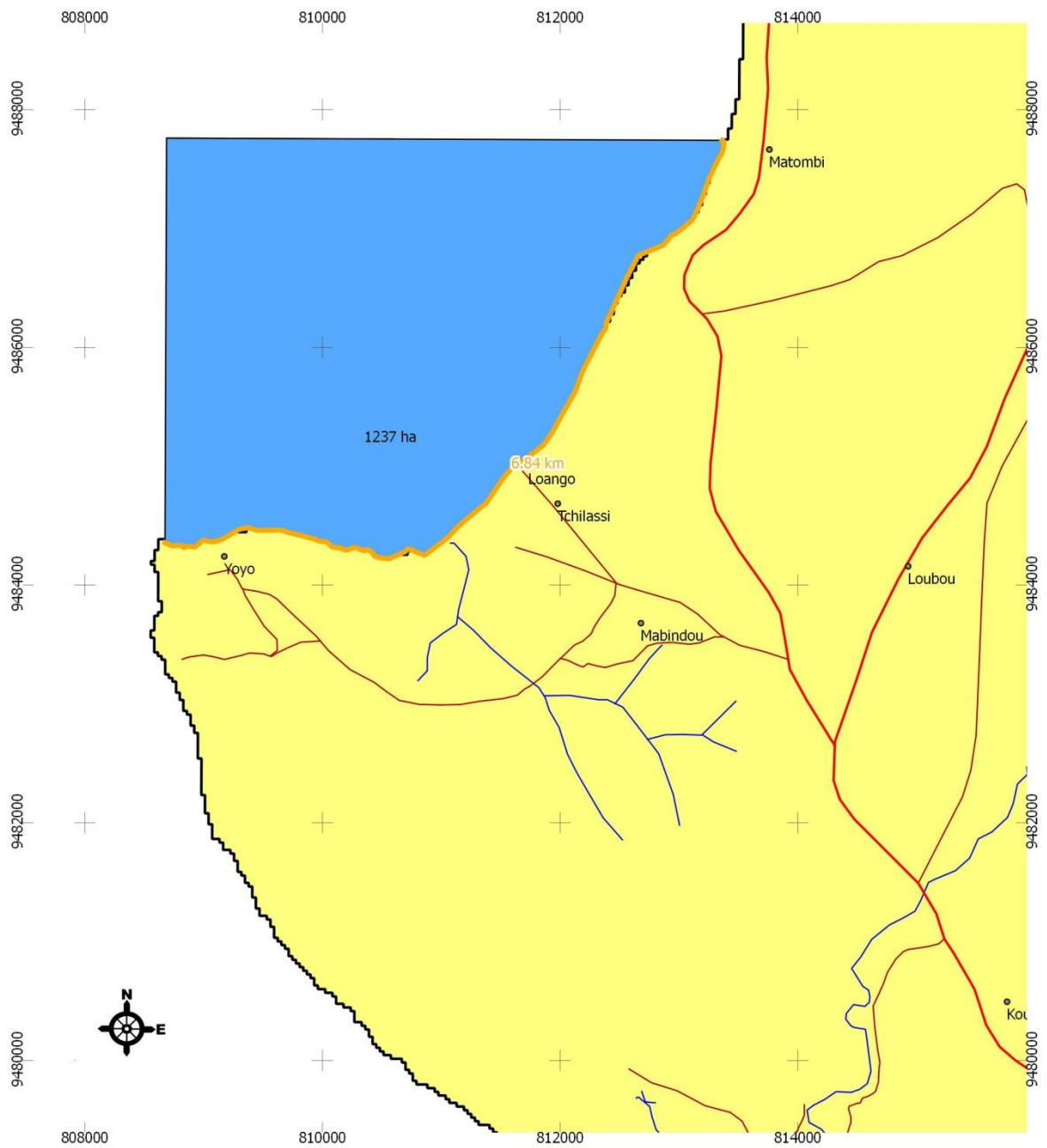
« Statut des espèces marines dans le monde », Red list UICN, 2008 / [www.iucnredlist.org/](http://www.iucnredlist.org/)

"Protat E. (2010), Projet de création d'une aire marine protégée dans la Baie de Loango – Congo ; Rénatura. 64p." <http://www.renatura.org/index.php/rapportsactivites>

"Guide naturaliste de la Baie de Loango" <http://www.renatura.org/index.php/rapportsactivites>

## Cartes, tableaux et graphiques





## Légende

- Zone d'intérêt
- Côte incluse
- Villages
- Pistes
- Routes 1
- Routes 2
- Rivières et cours d'eau
- Limites administratives

© Rénatura - Mars 2012

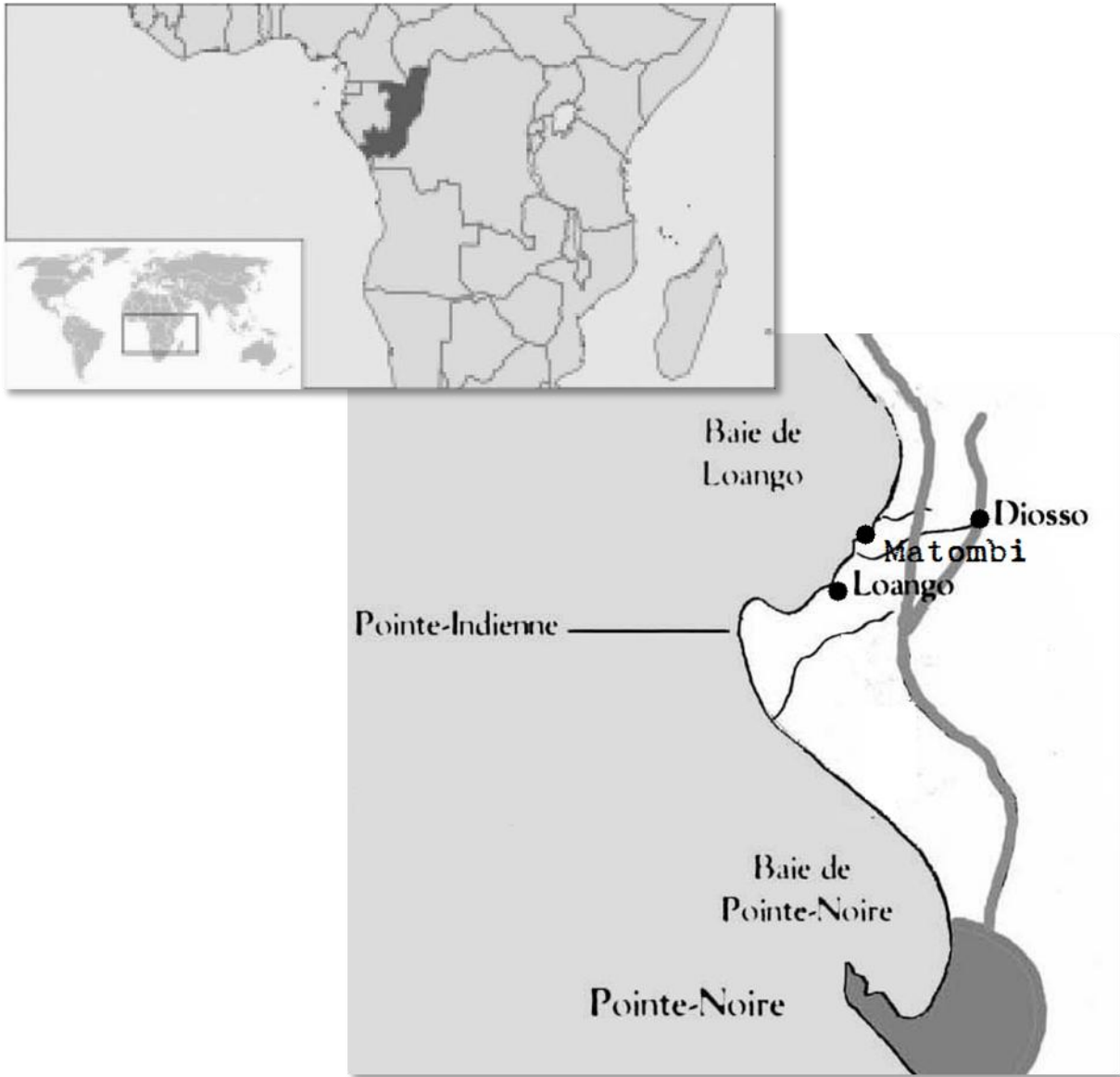
Sources :

- atlas du Congo
- Limites administratives diva-gis.com
- Landsat 2001

projection : WGS84 UTM 32S

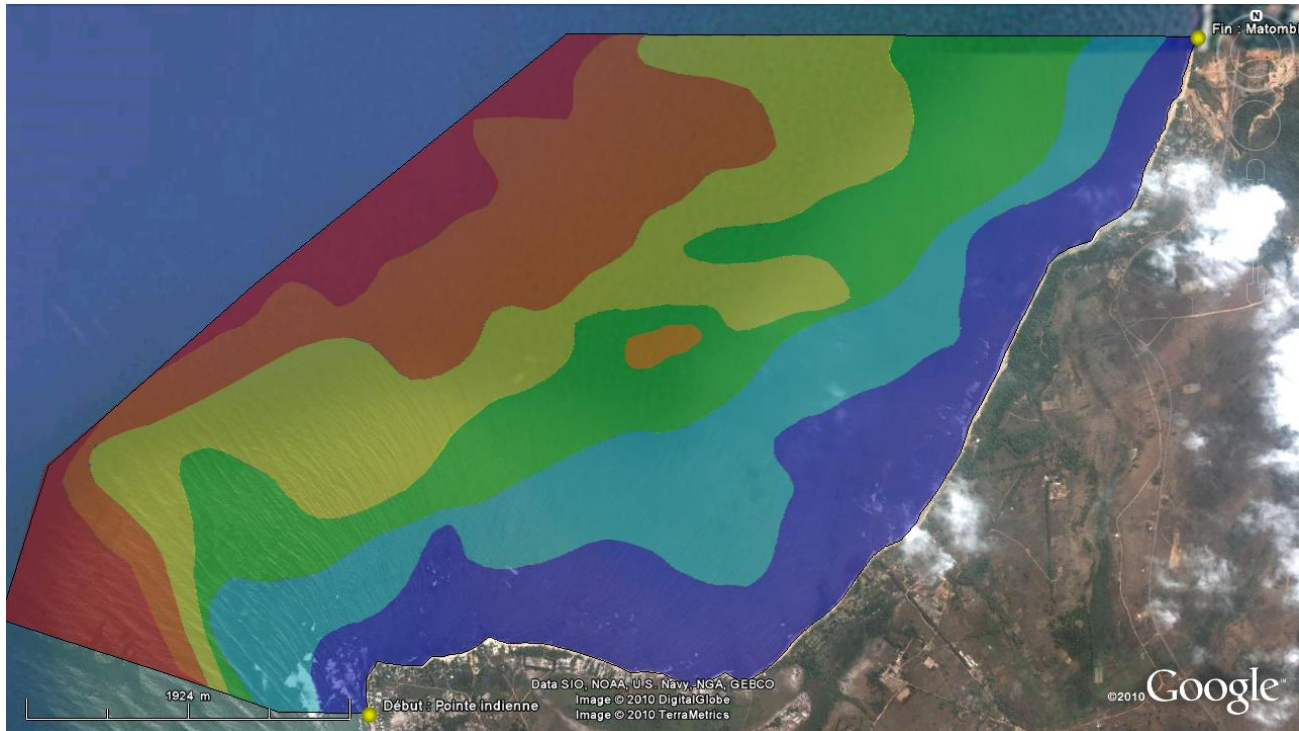
Réalisé avec Quantum GIS











### *a) Carte bathymétrique de la baie de Loango*

La carte suivante mets en évidence des isobathes ; lignes joignant des points d'égales profondeurs. Cela permet de déterminer des courbes de niveau, indiquant ainsi la profondeur d'une surface. Il est à noter que les relevés ont tous été réalisés à marée montante.



**Carte bathymétrique de Loango**

#### Légende :



Profondeurs	
	de 0 à 3m
	de 3,50m à 4,50m
	de 5m à 6,50m
	de 7m à 8,50m
	de 9m à 10m
	+ de 10m

*b) Carte des fonds marins de la baie de Loango : substrats*

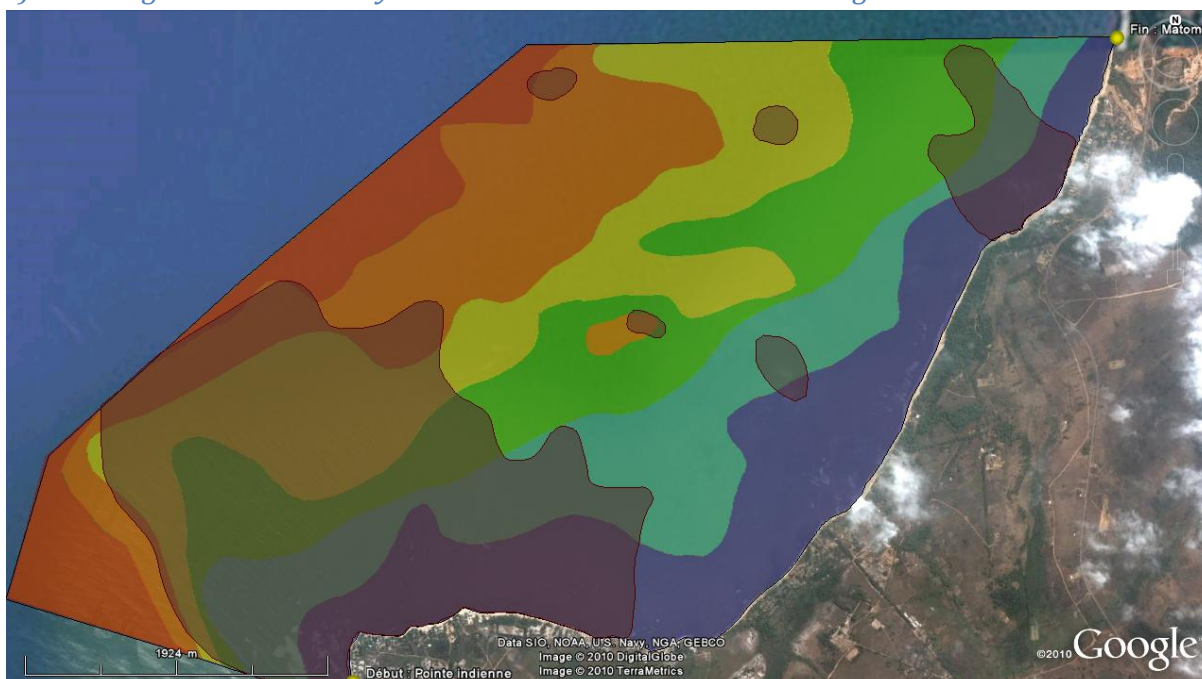


**Carte de substrats de Loango**

Légende :

Types	
	Rocheux
	Autre substrat (sable, vase ou terre)

*c) Carte globale de bathymétrie et de substrats de Loango*



**Carte bathymétrique et de substrats**

Légendes identiques

**Droits et autorisation**

*(Indiquez si il y a quelque enjeu connus relatifs à l'autorisation de publier ou partager ces données ainsi que quelque condition de publication; veuillez fournir les coordonnées d'une personne ressource à ce sujet)*