



CONVENIO SOBRE LA DIVERSIDAD BIOLÓGICA

Taller Sub-regional de Creación de Capacidad para
América Latina Para la Implementación del Programa
de Trabajo Sobre las Áreas Protegidas Bajo el
Convenio Sobre la Diversidad Biológica

Salinas, Ecuador, del 23 al 25 de septiembre de 2008

Ministério do
Meio Ambiente





- implementación del programa de trabajo sobre áreas protegidas en Brasil.
- desafíos y limitaciones.

- El Establecimiento de Áreas Protegidas como Estrategias de Conservación.



- 2004 – decreto N 5.092: reglas para la identificación de áreas prioritarias para la conservación.



- 2007 – revisión de las áreas prioritarias para la conservación con la utilización de herramientas de planeamiento sistemático de la conservación.





- 2002 – Sistema Federal de Unidades de Conservación
– 235 UCs – 495.000 km²
- 2008 – 299 UCs – 750.000 km²

Unidades de Conservação Federais junho-2008

0 100 200 300 400 500 600 700 800 900 1000



- El Plan Nacional de Áreas Protegidas – PNAP
- Marco legal integrador donde están descritos los principios, estrategias y objetivos para que Brasil cumpla los compromisos asumidos.





- El PNAP ha sido diseñado para que sea un sistema representativo para los ambientes terrestres, costeros y marinos.

- Zona Costera y Marina 4,3 millones km²



Financiamiento para la gestión de las UCs

Compensación Ambiental:

- Proceso de otorgamiento de licencias;
- Estudio de impacto ambiental EIA;
- Impacto no objeto de mitigación- % valor de la inversión para la gestión de UCs;
- Mejorar el proceso de ejecución;

MINISTÉRIO DO MEIO AMBIENTE

PROGRAMA ÁREAS PROTEGIDAS DA AMAZÔNIA



A photograph of a man in a small wooden boat on a river. He is shirtless and wearing orange shorts, holding a large handful of small, silvery fish. A large, round, woven basket sits on the boat next to him. The background shows a dense forest of tropical trees along the riverbank.

RESERVA EXTRACTIVA

RIO XINGU

505.341 ha

RESERVA EXTRACTIVA ITUXI

776.940 ha



PARQUE NACIONAL MAPINGUARI



1.572.422 ha

- Amazonia brasileña: 4,2 millones de km², cerca de 50% del territorio nacional.
- 23% del bioma amazonia están protegidos por 184 unidades de conservación federales(117) y estaduais(67).





- 20 millones de hectáreas de nuevas UC implementadas por el programa (61.040.672,58 ha).



- ARPA invirtió 35 millones de reales.





- **Primera Etapa:**

- 2003-08 US\$ 81 millones.



- Adquisición de equipos y em acciones de protección.



- **Segunda Etapa:**

- 2009-13 US\$ 100 millones.



- Elaboración de planes de manejo, instalaciones y la formación de consejos consultivos.

ARPA

Metas alcanzadas

- 24 millones de hectáreas de nuevas UCs até 2008.
- Fondo de Áreas Protegidas (FAP): actualmente con recursos de US\$ 21,9 millones.
- 9 millones de hectáreas con expectativa de establecimiento hasta el 2009.
- 12 UCs de protección integral con expectativa de consolidación hasta el 2009.





Metas 2ª fase

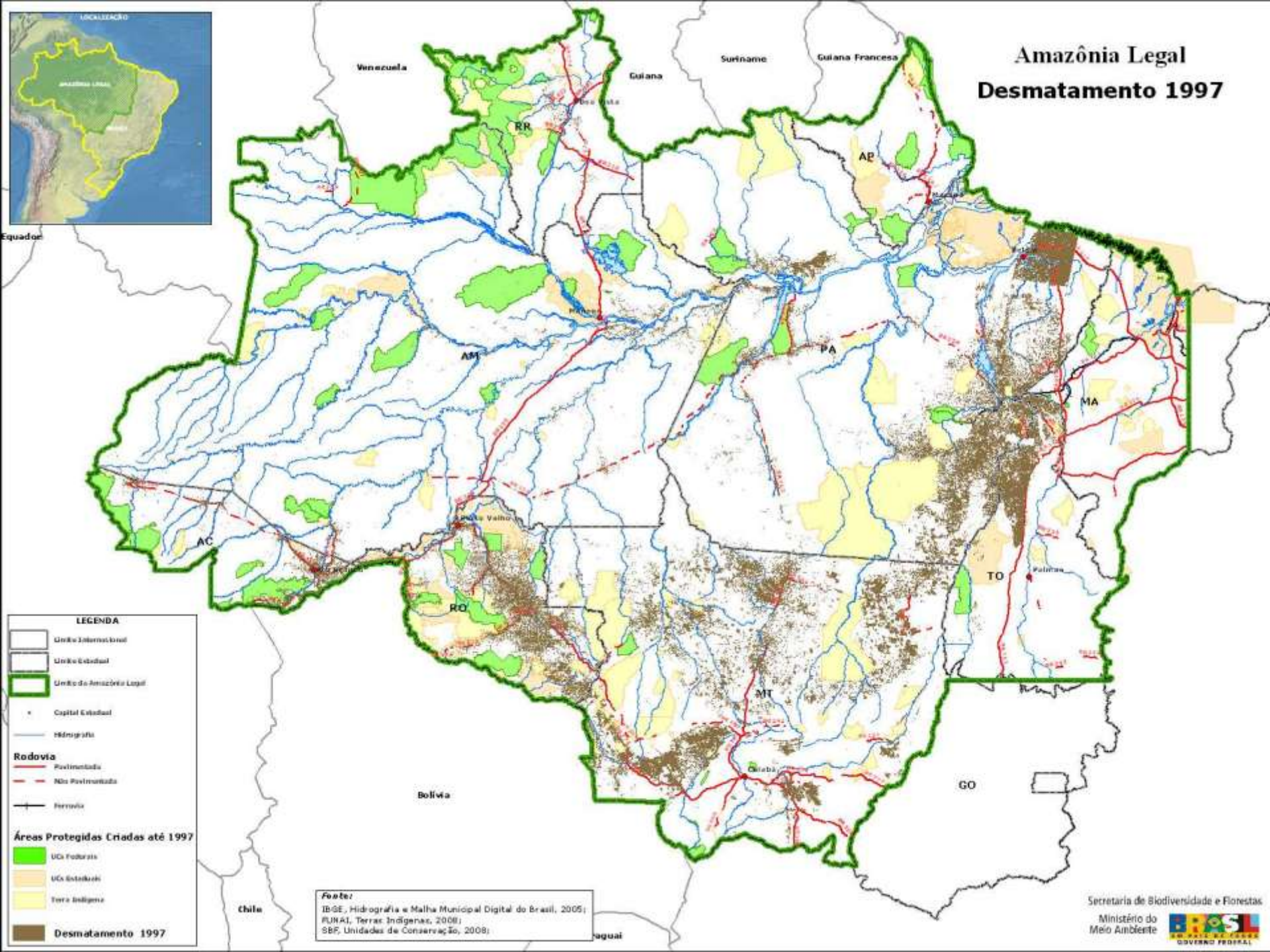
- Ampliar la área protegida del Programa de 50 millones de hectáreas para 60 millones de hectáreas (61).
- Crear mas 20 millones de hectáreas de UCs:
 - 10 millones de hectáreas de protección integral;
 - 10 millones de hectáreas de uso sostenible.



- Creación de mas 7 nuevas UCs en 2008.
- + 3.000.000,00 hectáreas.
- Prioridad basadas en criterios científicos, así como en la contribución para las metas de conservación.

Amazônia Legal

Desmatamento 1997



LEGENDA

- Unidade Internacional
- Unidade Estadual
- Unidade da Amazônia Legal
- Capital Estadual
- Hidrografia
- Rodovia**
 - Pavimentada
 - Não Pavimentada
- Ferrovia
- Áreas Protegidas Criadas até 1997**
 - UCs Federais
 - UCs Estaduais
 - Terra Indígena
- Desmatamento 1997**

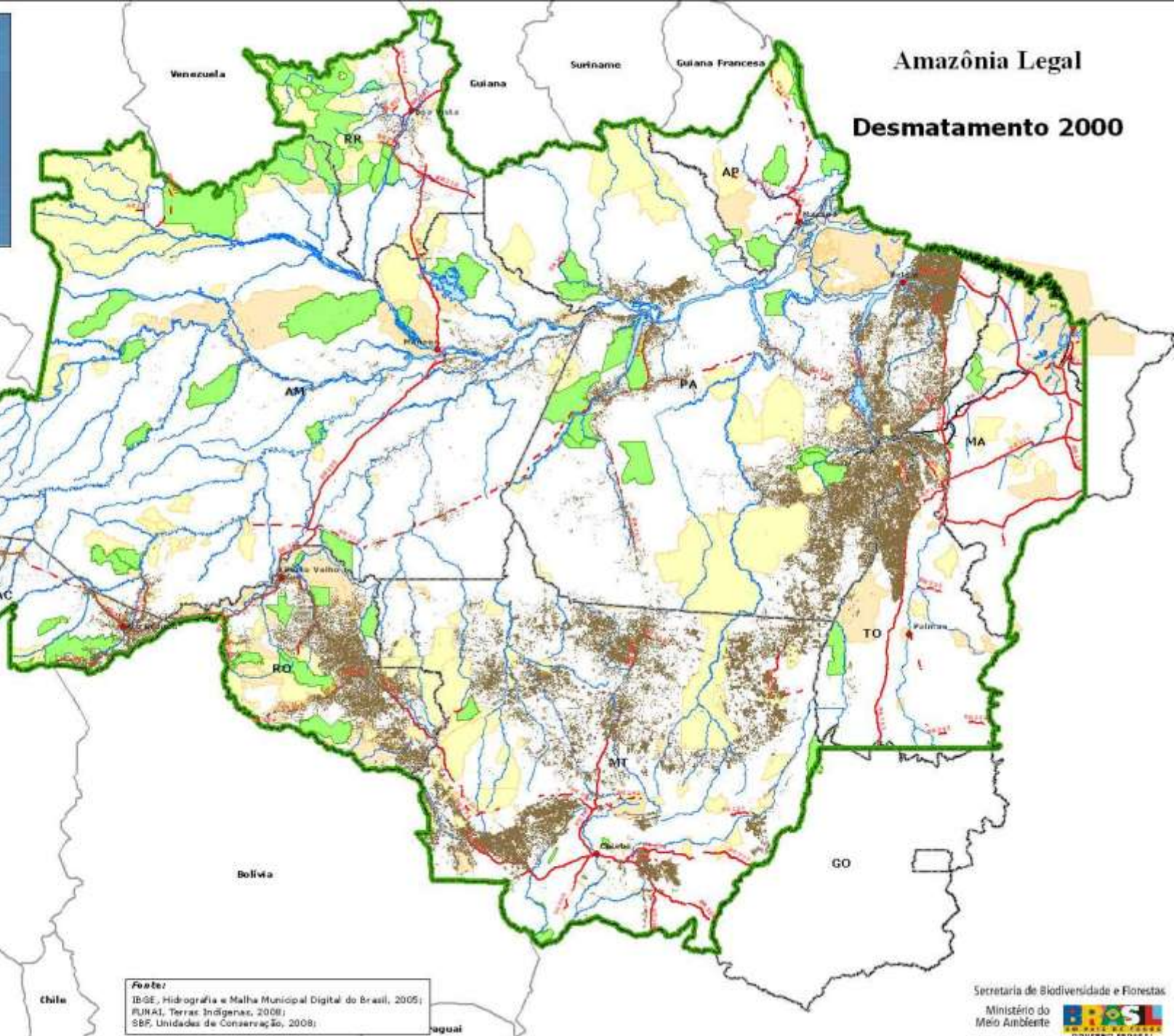
Fonte:
 IBGE, Hidrografia e Malha Municipal Digital do Brasil, 2005;
 FUNAI, Terras Indígenas, 2008;
 SBF, Unidades de Conservação, 2008;



Amazônia Legal

Desmatamento 2000

Equador

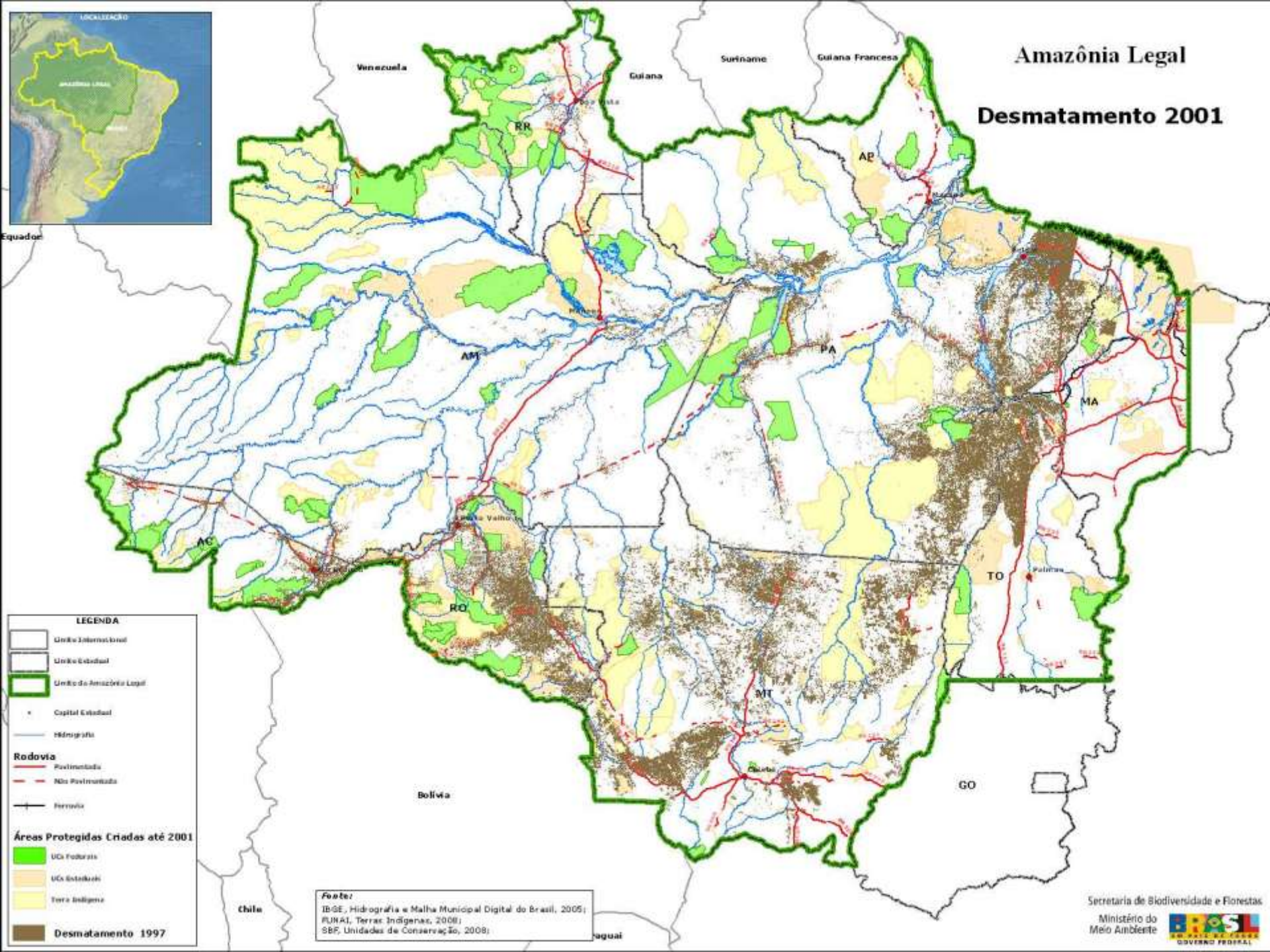


Fonte:
 IBGE, Hidrografia e Malha Municipal Digital do Brasil, 2005;
 FUNAI, Terras Indígenas, 2008;
 SBF, Unidades de Conservação, 2008;

Secretaria de Biodiversidade e Florestas

Ministério do
Meio Ambiente





LEGENDA

- União Internacional
- União Estadual
- União da Amazônia Legal
- Capital Estadual
- Hidrografia

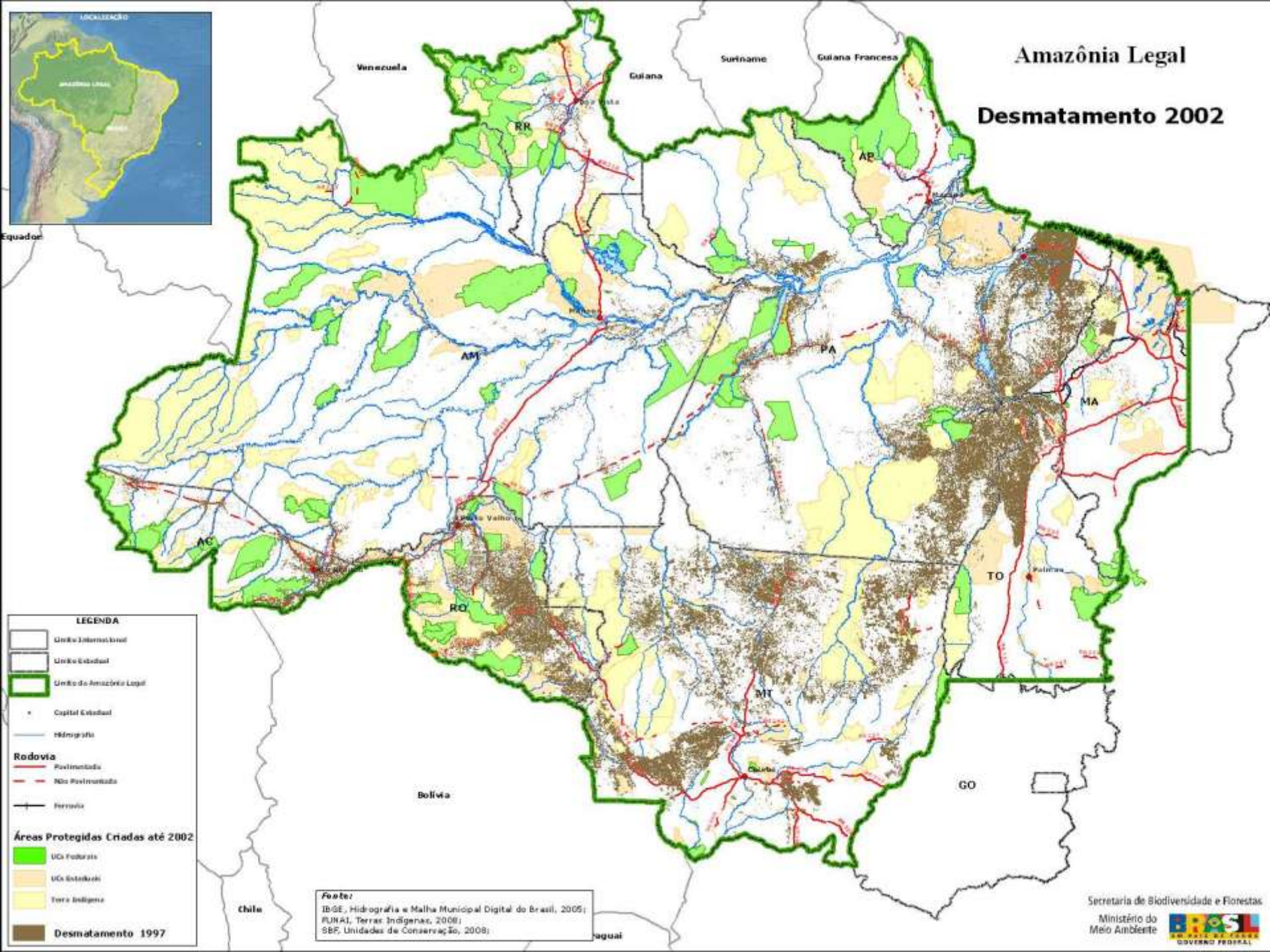
- Rodovia**
- Pavimentada
 - Não Pavimentada
 - Ferrovia

Áreas Protegidas Criadas até 2001

- UCs Federais
- UCs Estaduais
- Terra Indígena
- Desmatamento 1997

Fonte:

IBGE, Hidrografia e Malha Municipal Digital do Brasil, 2005;
FUNAI, Terras Indígenas, 2008;
SBR, Unidades de Conservação, 2008;



LEGENDA

- União Internacional
- União Estadual
- União da Amazônia Legal

Capital Estadual

Hidrografia

Rodovia

- Pavimentada
- Não Pavimentada

Ferrovia

Áreas Protegidas Criadas até 2002

- União Federal
- União Estadual
- Terra Indígena
- Desmatamento 1997

Fonte:

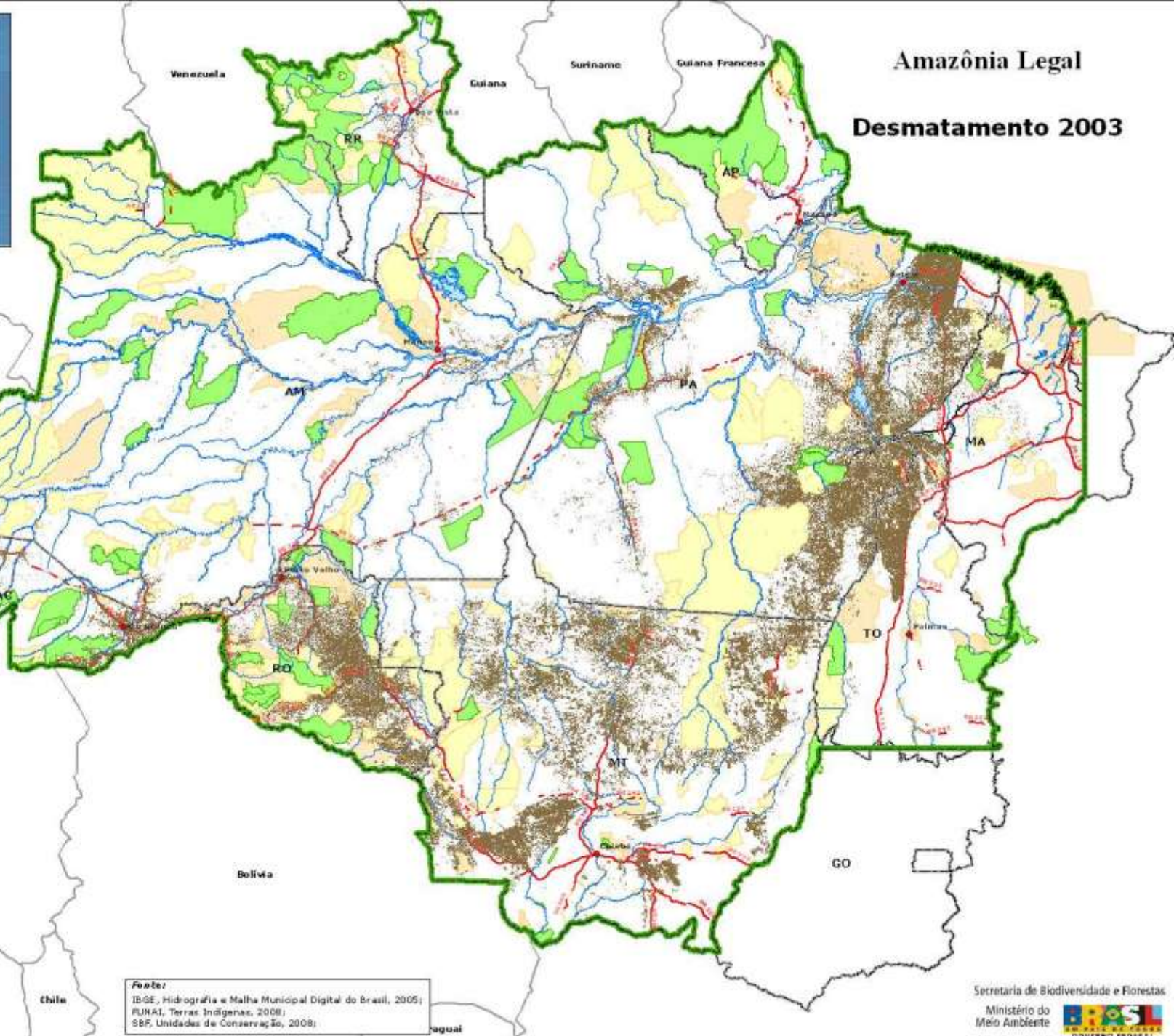
IBGE, Hidrografia e Malha Municipal Digital do Brasil, 2005;
FUNAI, Terras Indígenas, 2008;
SBR, Unidades de Conservação, 2008;



Amazônia Legal

Desmatamento 2003

Equador



Fonte:
 IBGE, Hidrografia e Malha Municipal Digital do Brasil, 2005;
 FUNAI, Terras Indígenas, 2008;
 SBF, Unidades de Conservação, 2008;

Secretaria de Biodiversidade e Florestas

Ministério do
Meio Ambiente

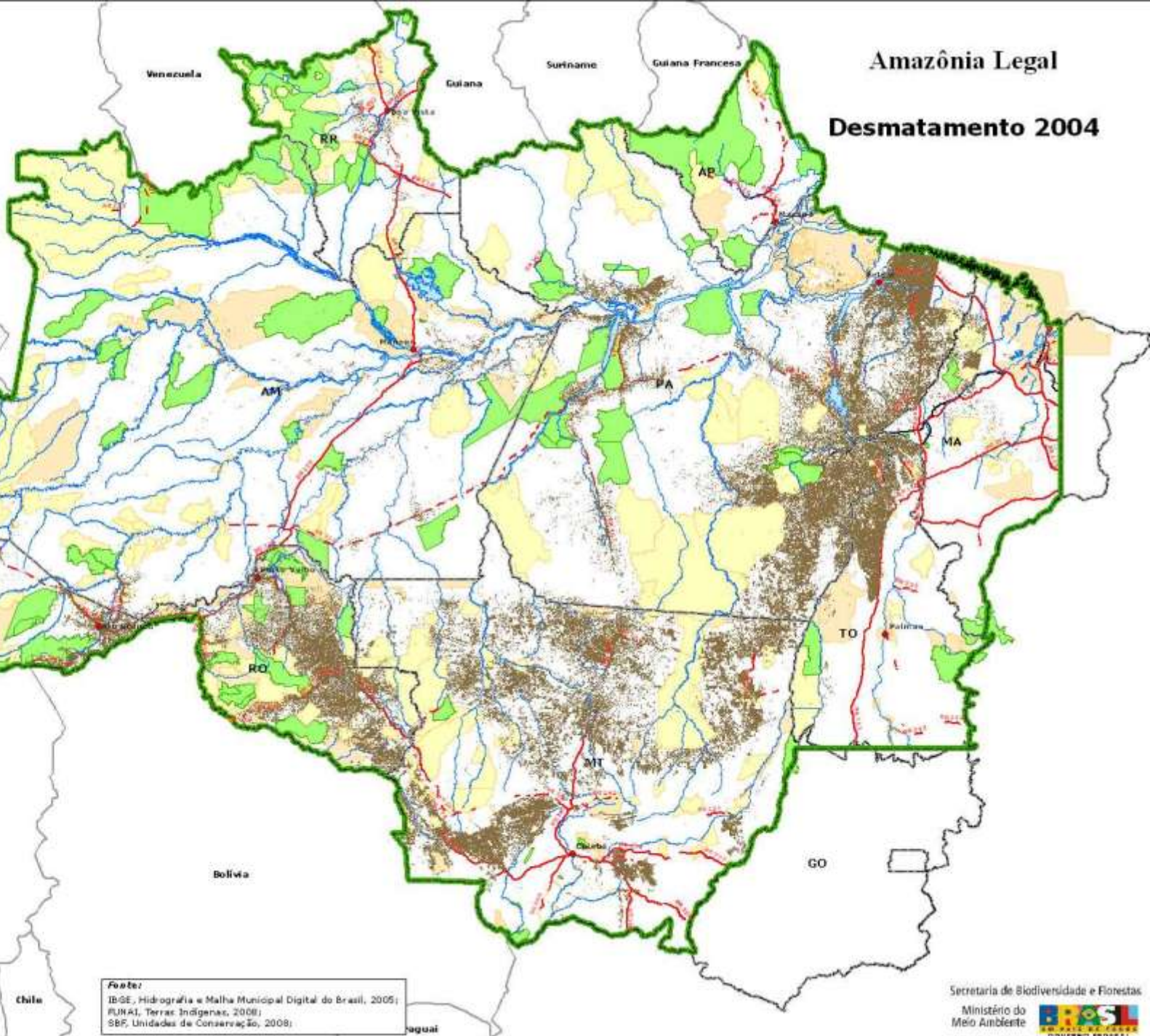




Amazônia Legal

Desmatamento 2004

Equador

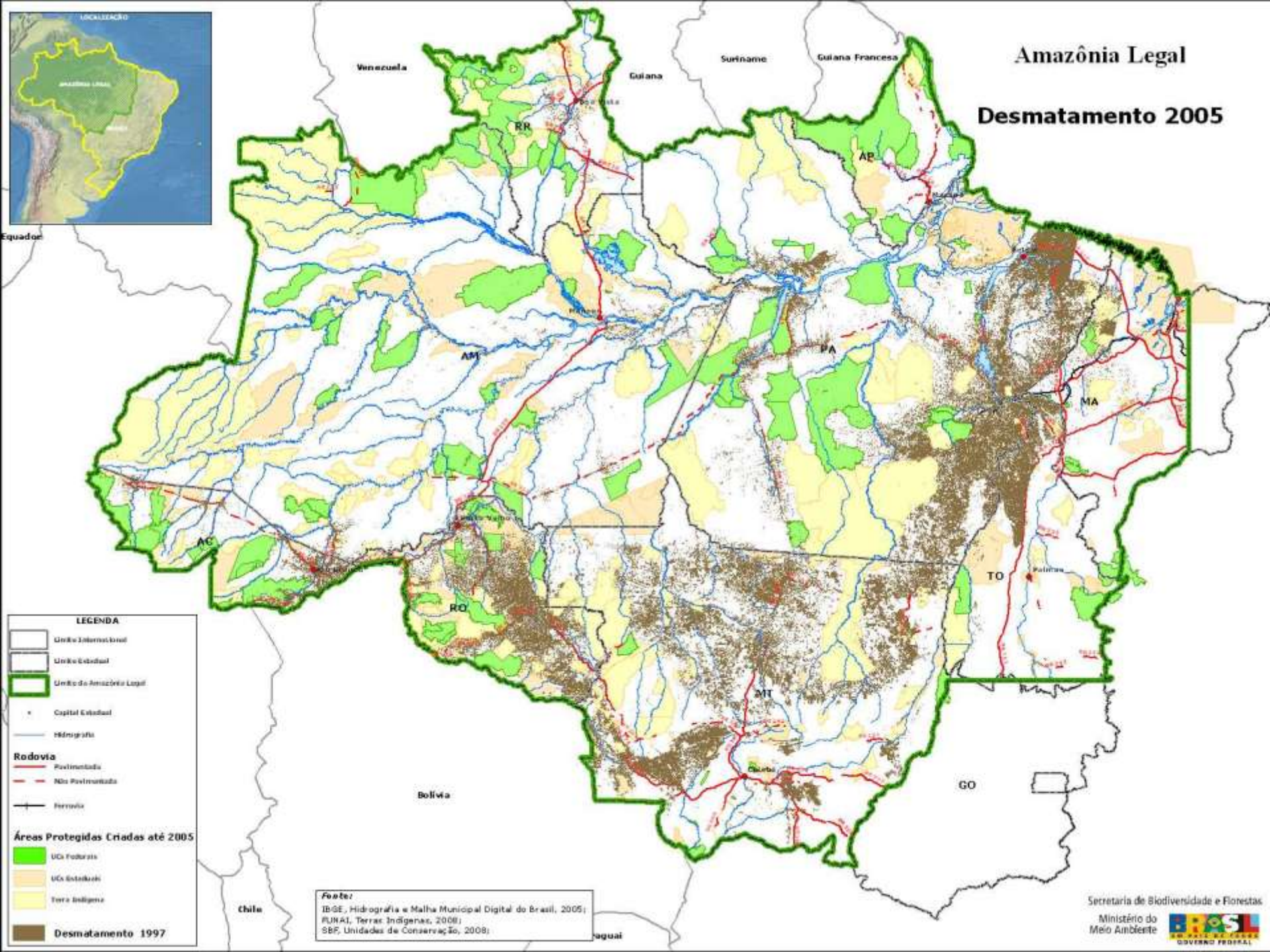


Fonte:
 IBGE, Hidrografia e Malha Municipal Digital do Brasil, 2005;
 FUNAI, Terras Indígenas, 2008;
 SBF, Unidades de Conservação, 2008;

Secretaria de Biodiversidade e Florestas

Ministério do
Meio Ambiente





LEGENDA

- União Internacional
- União Estadual
- União da Amazônia Legal

Capital Estadual

Hidrografia

Rodovia

Pavimentada

Não Pavimentada

Ferrovia

Áreas Protegidas Criadas até 2005

União Federal

União Estadual

Terra Indígena

Desmatamento 1997

Fonte:

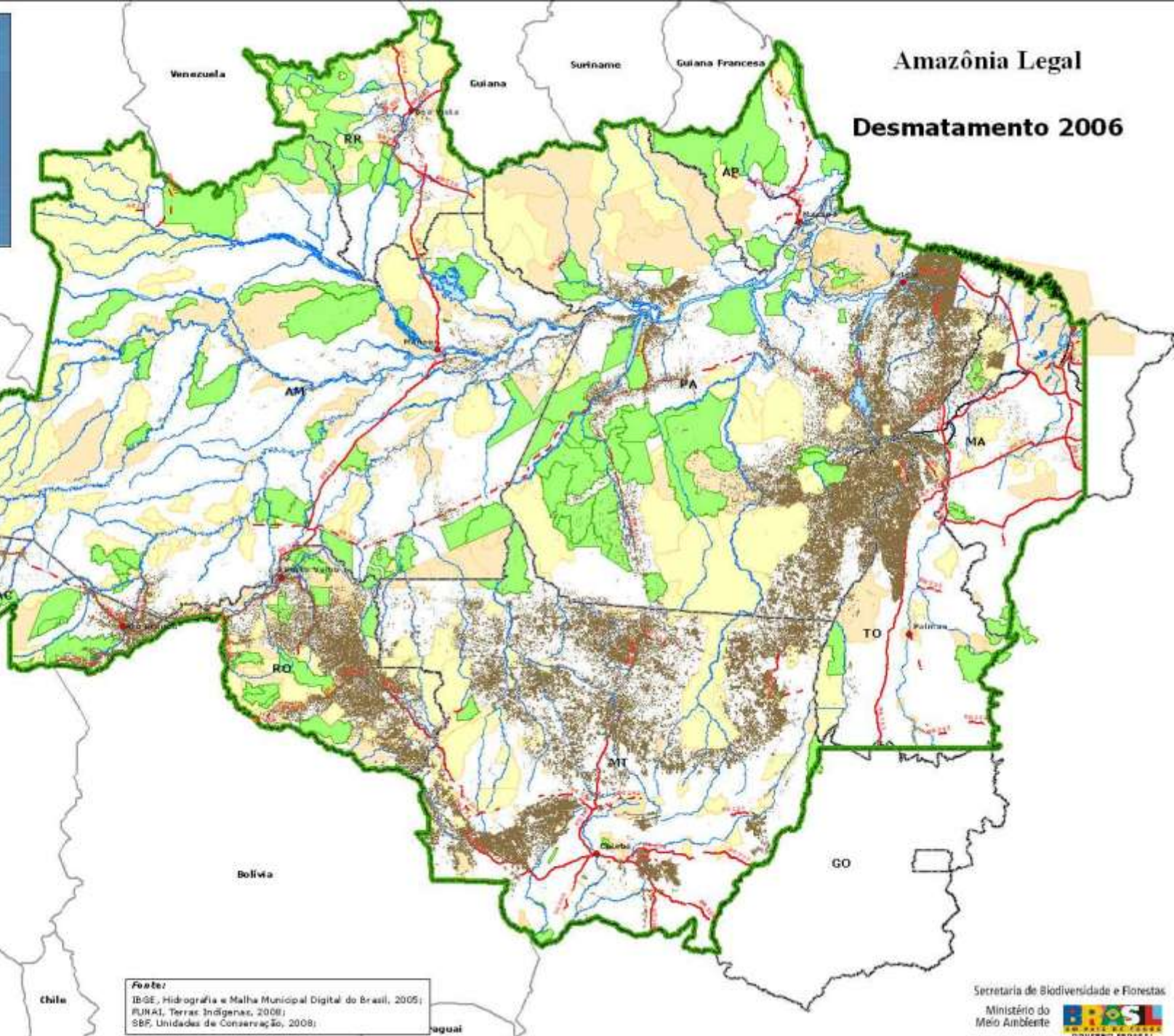
IBGE, Hidrografia e Malha Municipal Digital do Brasil, 2005;
FUNAI, Terras Indígenas, 2008;
SBR, Unidades de Conservação, 2008;



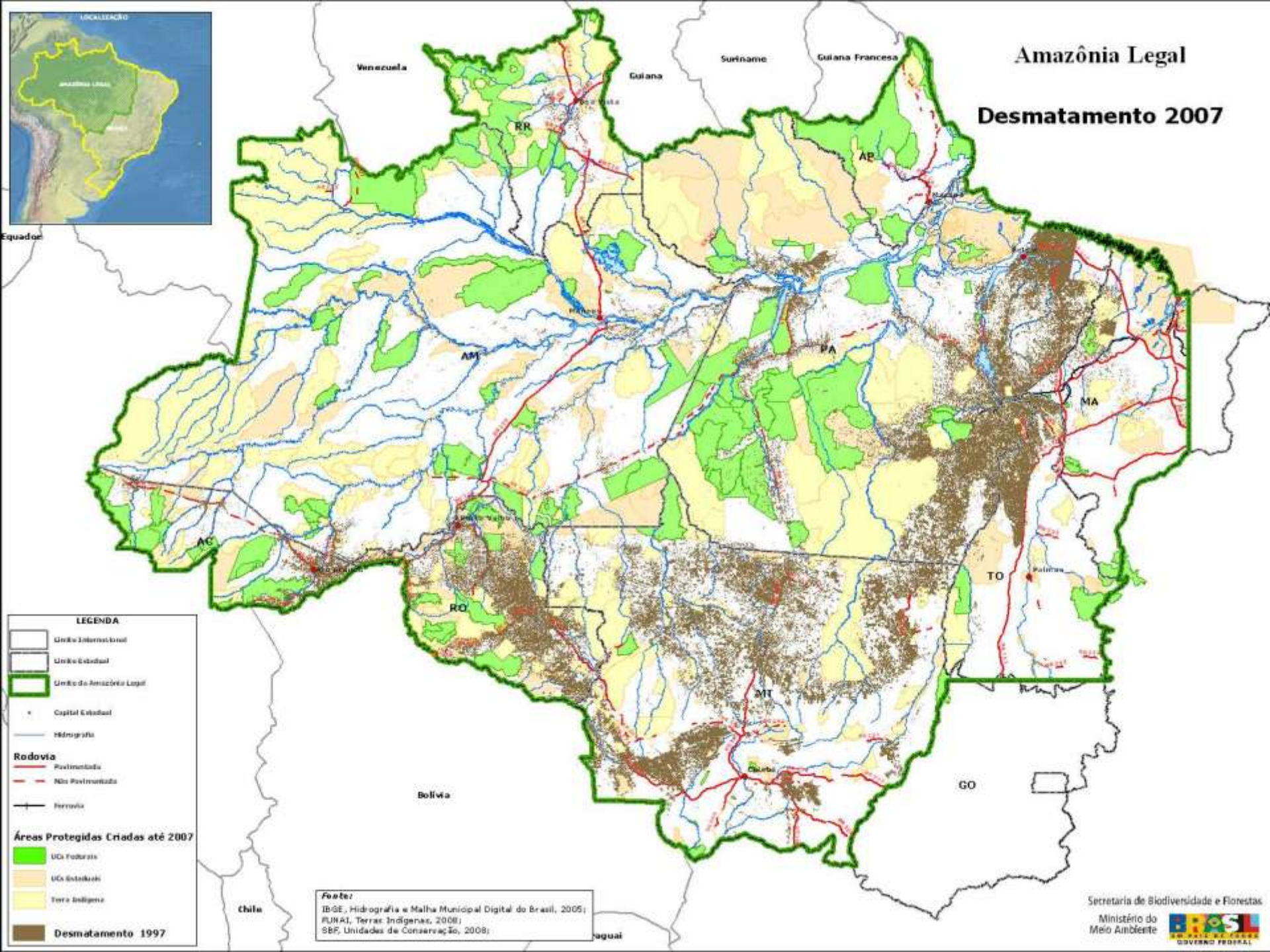
Amazônia Legal

Desmatamento 2006

Equador



Fonte:
 IBGE, Hidrografia e Malha Municipal Digital do Brasil, 2005;
 FUNAI, Terras Indígenas, 2008;
 SBF, Unidades de Conservação, 2008;



LEGENDA

- União Internacional
- União Estadual
- União da Amazônia Legal

• Capital Estadual

Hidrografia

Rodovia

- Pavimentada
- Não Pavimentada

Ferrovia

Áreas Protegidas Criadas até 2007

- UCs Federais
- UCs Estaduais
- Terra Indígena
- Desmatamento 1997

Fonte:

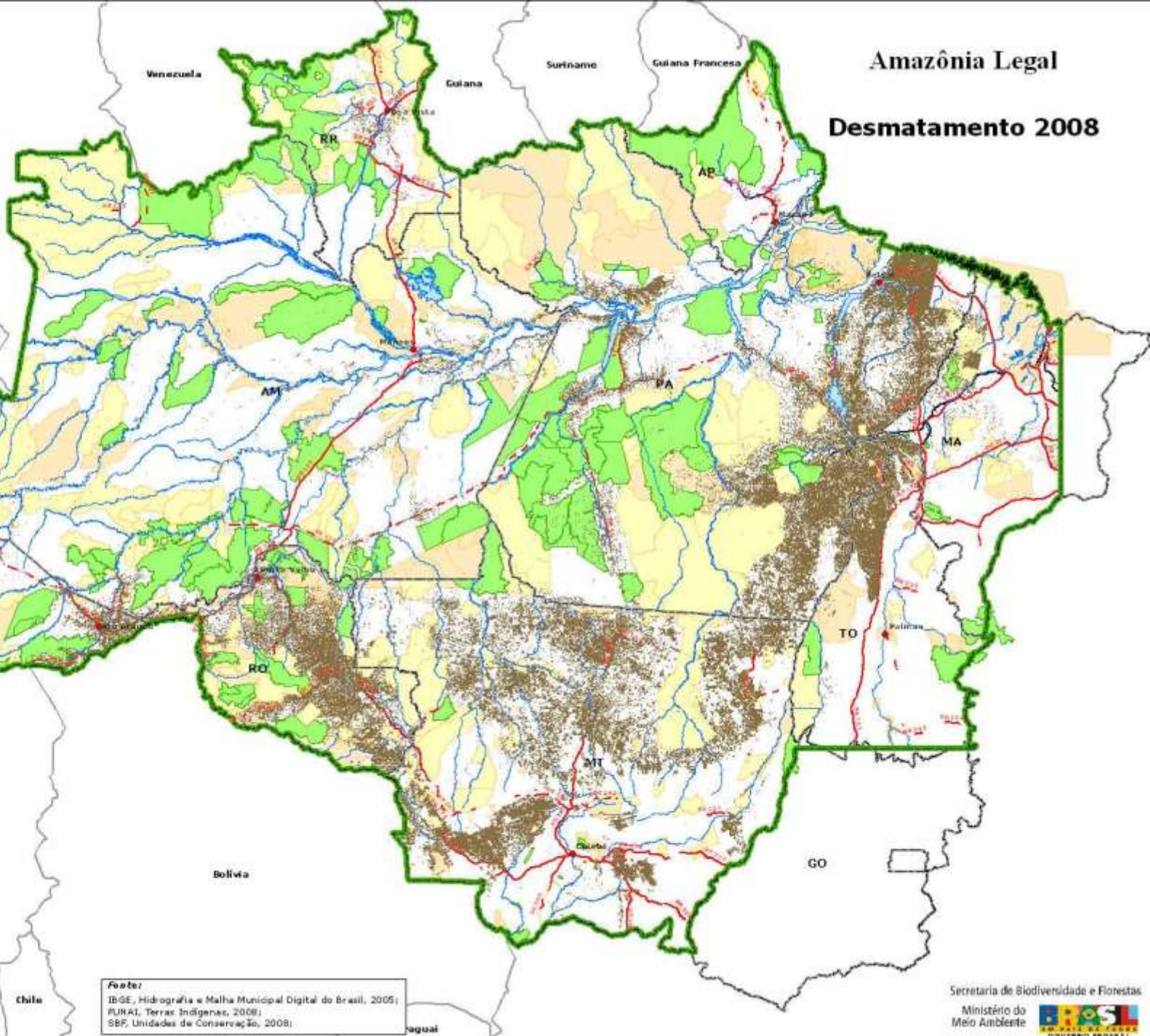
IBGE, Hidrografia e Malha Municipal Digital do Brasil, 2005;
FUNAI, Terras Indígenas, 2008;
SBR, Unidades de Conservação, 2008;



Amazônia Legal

Desmatamento 2008

Equador



Fonte:
 IBGE, Hidrografia e Malha Municipal Digital do Brasil, 2005;
 FUNAI, Terras Indígenas, 2008;
 SBF, Unidades de Conservação, 2008;

Principales Desafíos

- Asegurar sostenibilidad financiera.
- Personal adecuado en número y calificación.
- Regularización agraria de las UCs.
- Incrementar la elaboración y implementación de planes de manejo.





Dr. João de Deus Medeiros

joao.medeiros@mma.gov.br

Departamento de Áreas Protegidas

Ministério do Meio Ambiente

Brasil

